



शैक्षिक बुलेटिन

जिल्ला शिक्षा कार्यालय ललितपुरद्वारा प्रकाशित

वर्ष २

२०७१

अङ्क १

प्रमुख सल्लाहकार

शिवकुमार सापकोटा
(जिल्ला शिक्षा अधिकारी)

सल्लाहकार

सहायक जिशिअ महेन्द्रबहादुर क्षेत्री
सहायक जिशिअ खगेन्द्रप्रसाद सुवेदी
सहायक जिशिअ गोकर्णध्वज कार्की
सहायक जिशिअ तुलसीप्रसाद आचार्य

सम्पादक मण्डल

खेमनाथ पोखरेल
कृष्णबहादुर कुँवर
कमला भण्डारी पाण्डे
उद्धवप्रसाद घिमिरे
माधव शर्मा
संगीता भण्डारी



प्रकाशक

जिल्ला शिक्षा कार्यालय, ललितपुर
फोन : ०१-५५५१६७६
फ्याक्स : ०१- ५५५१६७६
email: lalitpurdeo@gmail.com
Webpage: deolalitpur.gov.np

सम्पादकीय



सूचना प्रवाह गर्नु प्रत्येक सार्वजनिक निकायको दायित्व हो । सूचनामा सरोकारवाला पक्षको पहुँचले पारदर्शिता प्रवर्द्धन गर्नुको साथै अनियमिततालाई कम गर्न मद्दत गर्दछ । शिक्षा सार्वजनिक सरोकारको विषय हुनुको साथै नागरिकको मौलिक हक समेत भएको सन्दर्भमा यसलाई जनताको आकांक्षा, अपेक्षा र भरोसालाई प्रतिविम्बित गर्ने गरी सञ्चालन र व्यवस्थापन गर्नु आवश्यक हुन्छ । शिक्षालाई नागरिकको मानवअधिकारका रूपमा स्थापित गर्नु तथा शैक्षिक क्षेत्रबाट प्रवाह गरिने सेवामा पारदर्शिता, जवाफदेहिता, नियमितता एवम् सुशासन कायम गरी शैक्षिक गुणस्तर अभिवृद्धि गर्नु आजको आवश्यकता हो । शिक्षासँग प्रत्यक्ष सरोकार राख्ने निकायहरू बीचको समन्वय, सहकार्य, साभेदारीता र सामूहिक प्रतिवद्धताबाट मात्र अपेक्षित नतिजा प्राप्त गर्न सकिन्छ । यसको लागि शिक्षा क्षेत्रसँग सम्बन्धित निकायबाट सम्पादन गरिएका कार्यहरूका सम्बन्धमा सरोकारवाला सबैलाई सुसूचित गराउन यसप्रकारका बुलेटिनको भूमिका रहन्छ । यसै तथ्यलाई मध्यनजर गरी जिल्ला शिक्षा कार्यालय ललितपुरले विगत आ.व.देखि यस्ता प्रकाशनलाई निरन्तरता दिदै आएको छ । प्रस्तुत बुलेटिनलाई अभूत बढी परिष्कृत, परिमार्जित र बहुउपयोगी बनाउन सम्बद्ध सबै पक्षबाट रचनात्मक सुझाव एवम् सहयोगको सधैं अपेक्षा गरिएको छ ।

सूचना

जिल्ला शिक्षा कार्यालय ललितपुरबाट आर्थिक वर्ष २०७०/७१ को प्रथम चौमासिक अवधिभरमा निकासा गरिएको रकम तथा सामुदायिक विद्यालयहरूको शिक्षक दरबन्दी, सत्यापन गरिएको विद्यार्थी विवरण र संस्थागत विद्यालय विवरणमा फरक परेमा विद्यालय प्रशासन तथा आर्थिक प्रशासन शाखामा सम्पर्क गर्नुहोला । साथै अनुमति लिएका वा Flash रिपोर्ट भरेका आधारमा संस्थागत विद्यालयहरूको नाम नामनामेसी, सञ्चालित कक्षा तथा प्रिन्सिपल वा संस्थापकको नाम, सम्पर्क टेलिफोन नम्बरमा छूट वा अन्यथा भएको भए तुरुन्त संस्थागत शाखामा सम्पर्क गरी संशोधन गर्नुहुन समेत यसै सूचनाद्वारा सूचित गराइन्छ ।

टीपीडी तालिमका लागि यस जिल्लालाई प्राप्त कोटाहरूलाई शिक्षक पेशागत विकास तालिम समन्वय समितिको बैठकबाट देहाय अनुसार वितरण गरी तालिम संचालन गर्ने निर्णय भएकोले सबै स्रोतव्यक्तिले आधारभूत तहका शिक्षकको हकमा आ-आफ्नो स्रोतकेन्द्रमा टीपीडी तालिमको प्रक्रिया अनुसार समयमै तालिम संचालन गर्न हुन र माध्यमिक तहका शिक्षकको हकमा अगुवा स्रोतकेन्द्रका संयोजकसँग सम्पर्क राखी शिक्षकलाई तालिममा सहभागी गराउने व्यवस्था गर्न गराउन हुन यसै सूचनाद्वारा जानकारी गराइन्छ ।

स्रोतकेन्द्रगत रूपमा वितरण गरिएको टीपीडी तालिम संख्या :

| सि.नं | स्रोतकेन्द्र | शिक्षक संख्या | सि.नं | स्रोतकेन्द्र | शिक्षक संख्या |
|-------|--------------|---------------|-------|--------------|---------------|
| १ | बुडमति | ५३ | ७ | थैव | १७ |
| २ | छम्पी | ३४ | ८ | भारदेउ | २० |
| ३ | गोटिखेल | १६ | ९ | लगनखेल | २८ |
| ४ | प्यूटार | ११ | १० | सिद्धिपुर | ३७ |
| ५ | पाटन | १० | ११ | चापागाउँ | २४ |
| ६ | गोदावरी | २४ | १२ | लुभु | १७ |
| जम्मा | | २२८ | जम्मा | | १४३ |

| आव २०७१/०७२ को प्रथम चौमासिक अवधिमा भएको विद्यालयगत निकासा रकम | | | | | | | | | | |
|--|-------------------------------------|----------|------------|---------------|--------|-----------------|------------------|---------|-------------|-----------------------|
| क्र.सं. | विद्यालयको नाम | खाता नं. | व्यवस्थापन | प्राविकेन्द्र | | शिक्षक तलबभत्ता | | | | जम्मा निकासा भएको रकम |
| | | | | पारिश्रमिक | मसलन्द | मावि निमावि | मावि निमावि राहत | प्रावि | प्रावि राहत | |
| (क) | स्रोतकेन्द्रको नाम कालेश्वर | | ४२०६०० | २५५००० | १७००० | १९८६७४१ | ८४२८५० | ४४६७७५ | ७४३५०८ | ८७३३४१४ |
| १ | गुप्राङ निमावि, ठूला दुर्लुङ-७ | ५७९ | ४०३०० | ० | ० | १०६३२० | ८९४५० | ३७१४२१ | १६९१०० | ७७६५९१ |
| २ | महेन्द्र मा.वि., ठूला दुर्लुङ-४ | ५८० | ७८००० | १५००० | १००० | ५२४७४८ | ११४९०० | ४४२६१४ | ८४५५० | १२६०८१२ |
| ३ | कालेश्वरी निमावि, चन्दनपुर-२ | ६१० | ४०३०० | ३०००० | २००० | १९३९६१ | ८९४५० | ४७५७३९ | ० | ८३१४५० |
| ४ | सरस्वती विद्याश्रम मावि, चन्दनपुर-८ | ६४७ | ७८००० | ३०००० | २००० | ३३९३३८ | ४३४१५० | ४८१८४२ | ८४५५० | १४४९८८० |
| ५ | वाघभैरव उमावि, कालेश्वर-७ | ६५० | ७८००० | ३०००० | २००० | ८२२३७४ | ११४९०० | ८१४०२३ | ० | १८६१२९७ |
| ६ | वाग्मती प्रावि, ठूला दुर्लुङ-१ | ९६६ | २१००० | १५००० | १००० | ० | ० | २३१५२८ | ० | २६८५२८ |
| ७ | कालेश्वर प्रावि, कालेश्वर-४ | १६८० | २१००० | ३०००० | २००० | ० | ० | २८४०८५ | १६९१०० | ५०६१८५ |
| ८ | कालीदेवी प्रावि, चन्दनपुर-५ | १९७७ | ५५०० | १५००० | १००० | ० | ० | १९०६७९ | ० | २१२१७९ |
| ९ | नमूना प्रावि, कालेश्वर-१ | १९९५ | ५५०० | १५००० | १००० | ० | ० | ११४८९६ | ८४५५० | २२०९४६ |
| १० | ज्वालादेवी प्रावि, ठूला दुर्लुङ-६ | २०१४ | २१००० | १५००० | १००० | ० | ० | ३३६०७८ | ० | ३७३०७८ |
| ११ | लाम्प्राङ प्रावि, चन्दनपुर-१ | २३१४ | ५५०० | १५००० | १००० | ० | ० | १९३८३२ | ० | २१५३३२ |
| १२ | जनजागृति प्रावि, कालेश्वर-४ | २३१८ | ० | १५००० | १००० | ० | ० | १९९४४६ | ० | २१५४४६ |
| १३ | नवोदय प्रावि, कालेश्वर-९ | २३२० | २१००० | १५००० | १००० | ० | ० | ३३१५३२ | ० | ३६८५३२ |
| १४ | सालघारी प्रावि, चन्दनपुर-७ | ३३२९ | ५५०० | १५००० | १००० | ० | ० | ० | १५१६५८ | १७३१५८ |
| (ख) | स्रोतकेन्द्रको नाम गोटीखेल | | ४४८१०० | २५५००० | १७००० | २३५५९२२ | ७६३९५० | ५८९७१८५ | ६७६४०० | १०४१३५५७ |
| १ | सेतीदेवी प्रावि, गोटीखेल-७ | ६०३ | २१००० | १५००० | १००० | ० | ० | ४५७३४६ | ० | ४९४३४६ |
| २ | टुङ्गुन प्रावि, खुखेल-८ | ६०५ | ५५०० | १५००० | १००० | ० | ० | ३०४७४० | ० | ३२६२४० |
| ३ | बुद्धभगवान मावि, मानिखेल-८ | ६०९ | ७८००० | ३०००० | २००० | ४४७८२८ | ३२९८०० | ७९६९०० | ० | १६०४५२८ |
| ४ | महाङ्काल उमावि, गोटीखेल-२ | ६३६ | ७८००० | ३०००० | २००० | १११७९१८ | ० | ९८२११० | ८४५५० | २२९४५७८ |

जिल्ला शिक्षा कार्यालय ललितपुरको चौमासिक शैक्षिक बुलेटिन २०७१

| | | | | | | | | | | |
|-----|-------------------------------------|------|--------|--------|-------|---------|--------|---------|--------|----------|
| ५ | कालिदेवी मावि, बुखेल-७ | ६४२ | ७८००० | ३०००० | २००० | ३५४९६३ | ३४४७०० | ५८१९०४ | १६९१०० | १५६०६६७ |
| ६ | मानिखेल निमावि, मानिखेल-१ | ११०२ | ४०३०० | १५००० | १००० | ९९४२७ | ० | ४४७३२४ | ० | ६०३०५१ |
| ७ | गुरु निमावि, बुखेल-१ | #### | ४०३०० | ३०००० | २००० | ३३५७८६ | ० | ४३१५२७ | ८४५५० | ९२४१६३ |
| ८ | चनदेवी प्रावि, गोटीखेल-९ | १३३३ | ५५०० | १५००० | १००० | ० | ० | २००७४२ | ० | २२२२४२ |
| ९ | बालमुकुन्द निमावि, बुखेल-६ | १५३० | २१००० | १५००० | १००० | ० | ८९४५० | ३६०८०० | ८४५५० | ५७१८०० |
| १० | रिङ्गिन प्रावि, मानिखेल-३ | १७६५ | १५००० | १५००० | १००० | ० | ० | ३४४३८४ | ० | ३७५३८४ |
| ११ | सरस्वती प्रावि, बुखेल-९ | १९०५ | १५००० | ० | ० | ० | ० | ३४४३८४ | ० | ३५९३८४ |
| १२ | गोटीखेल प्रावि, गोटीखेल-६ | ३३३ | ५५०० | १५००० | १००० | ० | ० | २१७२७४ | ८४५५० | ३२३३२४ |
| १३ | बाल प्रावि, मानिखेल-६ | २००७ | १५००० | १५००० | १००० | ० | ० | ३१३५४२ | ० | ३४४५४२ |
| १४ | पिता प्रावि, बुखेल-४ | २०३५ | १५००० | १५००० | १००० | ० | ० | १९४२०८ | ० | २२५२०८ |
| १५ | ज्ञानचक्षु प्रावि, मानिखेल-८ | ३२९२ | १५००० | ० | ० | ० | ० | ० | १६९१०० | १८४१०० |
| (ग) | स्रोतकेन्द्रको नाम गोदावरी | | २९२४९६ | ७५००० | ५००० | २५१२८७२ | २६८३५० | ५३७४८७७ | १३४३०९ | ८६६२९०४ |
| १ | किटिनी उमावि, गोदावरी-१ | १९७ | ९६१९६ | ० | ० | २०१८०६८ | ० | १४४२०३८ | ० | ३५५६३०२ |
| २ | कृष्ण निमावि, विशंखुनारायण-१ | ५८७ | ४०३०० | ३०००० | २००० | ३८७२१८ | ० | ७२८३७ | ० | ११७२३५५ |
| ३ | पथप्रदर्शक मावि, बडिखेल-२ | ५९६ | ७८००० | १५००० | १००० | १०७५८६ | १७८९०० | ८९९४९६ | ४९७५९ | १३२९७४१ |
| ४ | सिद्धेश्वर निमावि, गोदावरी-३ | ६२९ | २१००० | ० | ० | ० | ८९४५० | १११३२६२ | ० | १२२३७१२ |
| ५ | फूलचोकी प्रावि, विशंखुनारायण-६ | ६३० | २१००० | १५००० | १००० | ० | ० | ६४१८४४ | ८४५५० | ७६३३९४ |
| ६ | चापाखर्क प्रावि, विशंखुनारायण-६ | १५१४ | २१००० | १५००० | १००० | ० | ० | २८२७०० | ० | ३१९७०० |
| ७ | तुलसादेवी प्रावि, विशंखुनारायण-२ | २३११ | १५००० | ० | ० | ० | ० | २८२७०० | ० | २९७७०० |
| (घ) | स्रोतकेन्द्रको नाम चापागाउँ | | ६७७१८८ | ३००००० | २०००० | ६४०९४६६ | ७५३४०० | ८७००७६० | ७६०९५० | १७६२१७६४ |
| १ | बालकुमारी उमावि, सुनाकोठी-६ | ५६९ | ९६१९६ | ३०००० | २००० | १२०७४८७ | ० | ९१८१६८ | ० | २२५३८५१ |
| २ | सरस्वती उमावि, ठेचो-८ | ५७४ | ९६१९६ | ३०००० | २००० | १४४३५७४ | ० | १०४०९७६ | ० | २६१२७४६ |
| ३ | बज्रवाराही उमावि, चापागाउँ-३ | ५८४ | ९६१९६ | ३०००० | २००० | १२६८२७४ | ० | १०९२०९७ | ० | २४८८५६७ |

जिल्ला शिक्षा कार्यालय ललितपुरको चौमासिक शैक्षिक बुलेटिन २०७१

| | | | | | | | | | | |
|-----|------------------------------------|------|--------|--------|-------|---------|---------|---------|--------|----------|
| ४ | सरस्वती उमावि, लेले-२ | ६०१ | ७८००० | ३०००० | २००० | १४७५३८१ | ० | ११००४२२ | ० | २६८५८०३ |
| ५ | उदयखर्क मावि, चापागाउँ-८ | ६१६ | ७८००० | ० | ० | ६५०१८० | ३४४७०० | १०९००७४ | ० | २१६२९५४ |
| ६ | वाणिज्यिलास उमावि, चापागाउँ-५ | ६१८ | ७८००० | ३०००० | २००० | ३६४५७० | ३१९२५० | ११७०९४३ | ८४५५० | २०४९३१३ |
| ७ | मोतिविनायक निमावि, सुनाकोठी-८ | ८७९ | ४०३०० | ३०००० | २००० | ० | ० | ४९०९३४ | ८४५५० | ६४७७८४ |
| ८ | सरस्वती निमावि, लेले-७ | १३३० | ४०३०० | ३०००० | २००० | ० | ८९४५० | ५८५७४४ | ८४५५० | ८३२०४४ |
| ९ | देउराली प्रावि, लेले-८ | १७६७ | २१००० | १५००० | १००० | ० | ० | ३९८०९२ | १६९१०० | ६०४१९२ |
| १० | वागेश्वरी प्रावि, चापागाउँ-६ | २०६८ | २१००० | १५००० | १००० | ० | ० | ५०२३६० | ० | ५३९३६० |
| ११ | पार्वती प्रावि, लेले-६ | २२१५ | २१००० | ३०००० | २००० | ० | ० | २२६४०० | ० | २७९४०० |
| १२ | जयलकुमारी प्रावि, लेले-१ | ३१९० | ५५०० | १५००० | १००० | ० | ० | ८४५५० | १६९१०० | २७५१५० |
| १३ | ब्रम्हायणी प्रावि, ठेचो-१ | #### | ५५०० | १५००० | १००० | ० | ० | ० | १६९१०० | १९०६०० |
| (ड) | स्रोतकेन्द्रको नाम छम्पी | | ५७५१९६ | २८५००० | १९००० | १८६०९९१ | १४३०४५० | ५५९३१७ | ६१८८५० | १०३८२६५८ |
| १ | घुसेल मावि, घुसेल-६ | ६१२ | ९६१९६ | ३०००० | २००० | ९१४५० | ५२३६०० | ६४५१६२ | १९६१०० | १५८४५०८ |
| २ | छम्पीदेवी उमावि, छम्पी-२ | ६२६ | ७८००० | ३०००० | २००० | १०५९२४७ | ० | ८७६८३० | ० | २०४६०७७ |
| ३ | बुद्ध मावि, छम्पी-३ | ६३४ | ७८००० | ३०००० | २००० | १२२५४० | १७८९०० | ६०९६७४ | ० | १०१३११४ |
| ४ | भागलकोट प्रावि, घुसेल-२ | ६६२ | २१००० | ३०००० | २००० | ० | ० | २७५१९४ | ० | ३२८१९४ |
| ५ | ज्वालादेवी प्रावि, देवीचौर-८ | ६७१ | २१००० | १५००० | १००० | ० | ० | २७५१९४ | ० | ३१२१९४ |
| ६ | देवी उमावि, देवीचौर-४ | १०२१ | ७८००० | ३०००० | २००० | ५८७७५४ | २२९८०० | ६८४९२४ | १६९१०० | १७८१५७८ |
| ७ | भीमसेन आदर्श मावि, देवीचौर-१ | १७६६ | ७८००० | ३०००० | २००० | ० | ४९८१५० | ६४०९९२ | ० | १२४९१४२ |
| ८ | दुधेश्वरी दुर्गा प्रावि, देवीचौर-७ | १७९२ | १५००० | ० | ० | ० | ० | २००७४२ | ० | २१५७४२ |
| ९ | गणेश प्रावि, छम्पी-४ | १९०७ | २१००० | ० | ० | ० | ० | ४२८६४३ | ० | ४४९६४३ |
| १० | नागदह प्रावि, घुसेल-३ | १९७२ | १५००० | १५००० | १००० | ० | ० | १८९७३२ | ० | २२०७३२ |
| ११ | महाकाल प्रावि, घुसेल-८ | २०१७ | २१००० | ३०००० | २००० | ० | ० | १८६६४४ | ८४५५० | ३२४१९४ |
| १२ | भगवती प्रावि, छम्पी-१ | २३०७ | ५५०० | ० | ० | ० | ० | २२०१९० | ० | २२५६९० |

जिल्ला शिक्षा कार्यालय ललितपुरको चौमासिक शैक्षिक बुलेटिन २०७१

| | | | | | | | | | | |
|-----|---|------|--------|--------|-------|----------|---------|----------|--------|----------|
| १३ | बालकुमारी प्रावि, घुसेल-९ | २३१५ | २१००० | १५००० | १००० | ० | ० | १९८१५० | ० | २३५१५० |
| १४ | छोटीडाँडा प्रावि, देवीचौर-७ | २३१७ | २१००० | १५००० | १००० | ० | ० | १६९१०० | ० | २०६१०० |
| १५ | ओखरभञ्ज्याङ प्रावि, घुसेल-४ | ३६४४ | ५५०० | १५००० | १००० | ० | ० | ० | १६९१०० | १९०६०० |
| (च) | स्रोतकेन्द्रको नाम ठैव | | ७०६३०० | २७०००० | १८००० | ५९४४७५२ | १९६७९१२ | १०३९७३०१ | ७६०९५० | २००६५२१५ |
| १ | हरिसिद्धि उमावि, हरिसिद्धि-५ | ५७५ | ७८००० | ३०००० | २००० | ५६६२३२ | ३१९२५० | १३९९८४९ | ० | २३९५३३१ |
| २ | फूलचोकी उमावि, ठैव-७ | ५७६ | ७८००० | ३०००० | २००० | १५३६७५० | ० | १५६५२६० | ० | ३२१२०१० |
| ३ | कृष्ण उमावि, धापाखेल-२ | ५८८ | ७८००० | ३०००० | २००० | ९८२३५४ | ७९८०२ | ७६२०१० | ८४५५० | २०१८७१६ |
| ४ | जनविकास मावि, भरुवारासी-५ | ५८९ | ७८००० | १५००० | १००० | ८३०११५ | १३७०८० | ८९७१७४ | ८४५५० | २०४२९१९ |
| ५ | विशंखुनारायण मावि, गोदामचौर-१ | ५९१ | ७८००० | ३०००० | २००० | १११९३९८ | ० | ९५०४६३ | २५३६५० | २४३३५११ |
| ६ | बुद्ध उमावि, ठैव-३ | ५९९ | ७८००० | ३०००० | २००० | | ३४४७०० | १२५१०४९ | ८४५५० | १७९०२९९ |
| ७ | दमाङ्टार निमावि, गोदामचौर-५ | ६११ | ४०३०० | १५००० | १००० | ३३३१११ | ६५३३० | ७९४२५५ | ० | १२४८९९६ |
| ८ | जलपा मावि, धापाखेल-७ | ६१३ | ७८००० | १५००० | १००० | ५७६७९२ | ३१९२५० | ८४१२५६ | ० | १८३१२९८ |
| ९ | बालोदय प्रावि, धापाखेल-९ | १५३६ | २१००० | १५००० | १००० | ० | ० | ४७११२१ | ८४५५० | ५९२६७१ |
| १० | नवज्योति निमावि, भरुवारासी-७ | २००१ | २१००० | ३०००० | २००० | ० | ८९४५० | ४९८७६४ | ८४५५० | ७२५७६४ |
| ११ | पद्मप्रकाश मावि, धापाखेल-१ | २३१३ | ७८००० | ३०००० | २००० | ० | ६१३०५० | ९६६१०० | ८४५५० | १७७३७०० |
| (छ) | स्रोतकेन्द्रको नाम पाटनढोका | | ८७८९८४ | २१०००० | १४००० | १३३८७९९७ | ११९३२९० | १२८३०२४७ | ८४५५०० | २९३६००१८ |
| १ | यशोधरा बौद्ध मावि, लउमनपा-६ | ४९ | ७८००० | १५००० | १००० | ९३२३५४ | ११४९०० | ८५०९१४ | १६९१०० | २१६१२६८ |
| २ | चण्डी विद्याश्रम मावि, लउमनपा-२२ | १३७ | ९६१९६ | १५००० | १००० | १५७६६२८ | ० | ६७८३६६ | ० | २३६७१९० |
| ३ | आदर्श कन्या निकेतन उमावि, लउमनपा-११ | ५६५ | ९६१९६ | १५००० | १००० | २६९०३८८ | ० | १३४५५१७ | ० | ४१४८१०१ |
| ४ | श्रमिक शान्ति उमावि, लउमनपा-९ | ५६६ | ७८००० | ३०००० | २००० | १६०५१३२ | ४०८७०० | १७३४७२५ | ३३८२०० | ४१९६७५७ |
| ५ | मीननाथ आदर्श निमावि, लउमनपा-१२ | ५६७ | ४०३०० | १५००० | १००० | ३४२१७१ | ० | ८९९६९२ | ० | १२९८१६३ |
| ६ | शान्तिविद्याश्रम उमावि, लउमनपा-८ | ५६८ | ९६१९६ | ३०००० | २००० | १३६७८०४ | २९३८०० | ११८७०९६ | ८४५५० | ३०६१४४६ |

जिल्ला शिक्षा कार्यालय ललितपुरको चौमासिक शैक्षिक बुलेटिन २०७१

| | | | | | | | | | | |
|-----|---|------|--------|--------|-------|---------|---------|---------|---------|----------|
| ७ | वालविद्याश्रम प्रावि, लउमनपा-१९ | ५९४ | २१००० | १५००० | १००० | ० | ० | ४७४६४२ | ० | ५११६४२ |
| ८ | आदर्श सरल मावि, लउमनपा-१६ | ५९५ | ९६१९६ | १५००० | १००० | १५४६६०४ | ० | ८३९८२० | ० | २४९८६२० |
| ९ | ललित विकास निमावि, लउमनपा-८ | ६२२ | ४०३०० | ० | ० | ३०८४७४ | ० | १०२१०८६ | ० | १३६९८६० |
| १० | प्रगति शिक्षासदन उमावि, लउमनपा-१० | ६७६ | ७८००० | ३०००० | २००० | १४९०००० | ८९४५० | १२९२६६३ | १६९१०० | ३१५१२१३ |
| ११ | कुम्भेश्वर निमावि, लउमनपा-१२ | ११०४ | ४०३०० | १५००० | १००० | ० | ८९४५० | ७२६०३२ | ० | ८७१७८२ |
| १२ | ललितकल्याण केन्द्र निमावि, लउमनपा-९ | २०१८ | ४०३०० | ० | ० | ९४५१६ | १९६९९० | ८२७८९४ | ० | ११५९७०० |
| १३ | पाटन उमावि, लउमनपा-२२ | २१४५ | ७८००० | १५००० | १००० | १४३३९२६ | ० | ९५१८०० | ८४५५० | २५६४२७६ |
| (ज) | स्रोतकेन्द्रको नाम प्युटार | | ६८७६०० | ३६०००० | ३७००० | २१५४४४५ | १४९४४५० | ५२०६७५१ | १८०२५५० | ११७४२७९६ |
| १ | नारायणी उमावि, गिम्दी-५ | ५९८ | ७८००० | ३०००० | २००० | २९५८०० | ३४४७०० | ३८७१९४ | १६९१०० | १३०६७९४ |
| २ | जनक मावि, गिम्दी-१ | ६४९ | ७८००० | ३०००० | २००० | ३९५९६३ | १७८९०० | ५१५२२२ | २५३६५० | १४५३७३५ |
| ३ | बालमनोरमा निमावि, आश्राड-३ | ६६१ | ४०३०० | ३०००० | १५००० | ० | १७८९०० | ३९२०६६ | ० | ६५६२६६ |
| ४ | खैरेनी निमावि, प्युटार-६ | ६६९ | ४०३०० | ० | ० | ० | १७८९०० | २८०५२२ | १६९१०० | ६६८८२२ |
| ५ | कालीदेवी उमावि, प्युटार-१ | ६८१ | ७८००० | ३०००० | २००० | १०८०७४० | ८९४५० | ५२८०४४ | ० | १८०८२३४ |
| ६ | बालभैरव प्रावि, गिम्दी-७ | ७०५ | २१००० | १५००० | १००० | ० | ० | २९८६९२ | ० | ३३५६९२ |
| ७ | शोमानी प्रावि, गिम्दी-९ | ७२८ | २१००० | १५००० | १००० | ० | ० | २५४४५० | ० | २९१४५० |
| ८ | विद्याधिश्वरी उमावि, आश्राड-६ | ७७९ | ७८००० | ० | ० | ३८१९४२ | ३४४७०० | ६१३१५६ | ० | १४१७७९८ |
| ९ | चण्डेश्वरी मावि, प्युटार-४ | ९७२ | ७८००० | ३०००० | २००० | ० | १७८९०० | ३०७१२८ | १६९१०० | ७६५१२८ |
| १० | साहुमारा प्रावि, गिम्दी-८ | ११२० | १५००० | १५००० | १००० | ० | ० | १६९९०० | ० | २००९०० |
| ११ | थुम्की प्रावि, गिम्दी-६ | १४९७ | २१००० | १५००० | १००० | ० | ० | २४६४८८ | ० | २८३४८८ |
| १२ | ओमशान्ति प्रावि, आश्राड-४ | १९०१ | १५००० | १५००० | १००० | ० | ० | १६१२९४ | ० | १९२२९४ |
| १३ | फुर्केडाँडा प्रावि, प्युटार-२ | १९२७ | २१००० | १५००० | १००० | ० | ० | २२०१९० | ८४५५० | ३४१७४० |
| १४ | देउराली प्रावि, प्युटार-८ | २००२ | २१००० | १५००० | १००० | ० | ० | २९७९८५ | ० | ३३४९८५ |

जिल्ला शिक्षा कार्यालय ललितपुरको चौमासिक शैक्षिक बुलेटिन २०७१

| | | | | | | | | | | |
|-----|---|------|--------|--------|-------|---------|---------|---------|---------|----------|
| १५ | भगवती प्रावि, आश्राड-१ | २०७३ | १५००० | ० | ० | ० | ० | १९३०२० | १९६१०० | ४०४१२० |
| १६ | बागमती प्रावि, प्युटार-२ | २५७४ | ५५०० | १५००० | १००० | ० | ० | ० | ८४५५० | १०६०५० |
| १७ | बालकल्याण प्रावि, आश्राड-७ | २५७९ | १५००० | १५००० | १००० | ० | ० | ८५३५० | ८४५५० | २००९०० |
| १८ | धनडाँडा प्रावि, प्युटार-५ | २५८३ | ५५०० | १५००० | १००० | ० | ० | ८५३५० | ८४५५० | १९१४०० |
| १९ | नवज्योति प्रावि, आश्राड-५ | २८५२ | ५५०० | १५००० | १००० | ० | ० | ८५३५० | ८४५५० | १९१४०० |
| २० | काउसे प्रावि, गिम्दी-६ | ३०५१ | १५००० | १५००० | १००० | ० | ० | ८५३५० | १६९१०० | २८५४५० |
| २१ | गढीभन्ज्याङ प्रावि, प्युटार-९ | ३६७४ | ५५०० | १५००० | १००० | ० | ० | ० | १६९१०० | १९०६०० |
| २२ | मनकामना प्रावि, गिम्दी-१ | ४३०७ | १५००० | १५००० | १००० | ० | ० | ० | ८४५५० | ११५५५० |
| (भ) | स्रोतकेन्द्रको नाम बुङमति | | ५५८९९६ | १९५००० | १३००० | २८६१०६२ | १२७७००० | ७४४०२६२ | ६७६४०० | १३०२१७२० |
| १ | आदर्शशैल युवक उमावि, बुङमती-१ | ५८३ | ९६१९६ | ३०००० | २००० | १२१४६६० | ३१९२५० | १३५४२१८ | २५३६५० | ३२६९९७४ |
| २ | जनउदय मावि, सैवु-४ | ५९७ | ७८००० | ३०००० | २००० | २२०५५० | १७८९०० | ६५९९५४ | ८४५५० | १२५३९५४ |
| ३ | चुनीदेवी शिक्षा मन्दिर निमावि, बुङमती-८ | ६१५ | २१००० | १५००० | १००० | ११४०५६ | ० | ६७५२०८ | ० | ८२६२६४ |
| ४ | गणेश मावि, डुकुछाप-२ | ६३३ | ७८००० | ३०००० | २००० | ३३४६१२ | २०४३५० | ५८१५१२ | ० | १२३८४७४ |
| ५ | रुद्रायणी मावि, खोकना-९ | ६४० | ७८००० | १५००० | १००० | ४७६६२६ | ३४४७०० | ११४०२८६ | ८४५५० | २१४०१६२ |
| ६ | बालकुमारी निमावि, सैवु-६ | १३३२ | ४०३०० | ० | ० | ० | ० | ५३८२४६ | ० | ५७८५४६ |
| ७ | वाखेलकुमारी निमावि, बुङमती-९ | १५०६ | २१००० | ० | ० | ० | ० | ५६३९०४ | ० | ५८४९०४ |
| ८ | चित्रकुमारी प्रावि, डुकुछाप-६ | १७६३ | २१००० | १५००० | १००० | ० | ० | ४१३७०६ | ० | ४५०७०६ |
| ९ | युवाप्रतिभा मावि, खोकना-३ | १९७६ | ७८००० | १५००० | १००० | ५००५५८ | २२९८०० | ८२८१३४ | ८४५५० | १७३७०४२ |
| १० | कालिदेवी प्रावि, डुकुछाप-८ | १९९९ | ५५०० | १५००० | १००० | ० | ० | २०४५५० | ० | २२६०५० |
| ११ | चण्डीदेवी प्रावि, डुकुछाप-५ | २१७५ | २१००० | ३०००० | २००० | ० | ० | ४७२५४४ | ० | ५२५५४४ |
| १२ | महाङ्काल प्रावि, बुङमती-९ | ३२७५ | २१००० | ० | ० | ० | ० | ० | १६९१०० | १९०१०० |
| (ज) | स्रोतकेन्द्रको नाम भट्टेडाँडा | | ६३७४०० | ३७५००० | २५००० | २६९२४९९ | ८५११५४ | ५८३०५२९ | १२६८२५० | ११६७९८३२ |

जिल्ला शिक्षा कार्यालय ललितपुरको चौमासिक शैक्षिक बुलेटिन २०७१

| | | | | | | | | | | |
|----|-------------------------------------|------|-------|-------|------|---------|--------|--------|--------|---------|
| १ | शारदा शिक्षासदन मावि, इकुडोल-२ | ६१७ | ७८००० | ३०००० | २००० | २७५५८० | ८९४५० | ४३११४९ | ० | ९०६१७९ |
| २ | महाङ्गलीदेवी उमावि, भट्टेडाँडा-२ | ६३१ | ७८००० | ३०००० | २००० | १०७९२७८ | ० | ५६७९८९ | ० | १७५६४६७ |
| ३ | भानु प्रावि, भट्टेडाँडा-१ | ६३५ | २१००० | ३०००० | २००० | ० | ० | ३३७९५८ | ० | ३९०९५८ |
| ४ | विज्ञानप्रभा निमावि, इकुडोल-९ | ६३९ | ४०३०० | १५००० | १००० | ३७९५०६ | ० | ४३८४५३ | ८४५५० | ९५८८०९ |
| ५ | कालिदेवी उमावि, माल्टा-८ | ६४४ | ७८००० | १५००० | १००० | ४१५९२२ | २२९८०० | ५७६८९३ | १६९१०० | १४८५७५ |
| ६ | त्रिखण्डी प्रा.वि., माल्टा-१ | ६५१ | २१००० | ० | ० | ० | ० | १०७२८२ | ८४५५० | २१२८३२ |
| ७ | जनजागृति उमावि, इकुडोल-५ | ७५१ | ७८००० | ३०००० | २००० | ४५३४१३ | २९६३३६ | ६८३०८८ | ० | १५४२८३७ |
| ८ | कालिदेवी प्रावि, भट्टेडाँडा-७ | ८०३ | ५५०० | १५००० | १००० | ० | ० | १६९९०० | ० | १९१४०० |
| ९ | बाघभैरव प्रावि, भट्टेडाँडा-५ | ९६७ | ५५०० | १५००० | १००० | ० | ० | २८५८१८ | ० | ३०७३१८ |
| १० | चण्डेश्वरी प्रावि, माल्टा-३ | १०२२ | २१००० | १५००० | १००० | ० | ० | २७५४१५ | ० | ३१२४१५ |
| ११ | सन्तोषशान्ति प्रावि, इकुडोल-६ | १३४८ | ५५०० | १५००० | १००० | ० | ० | १०८४७० | ० | १२९९७० |
| १२ | सातकन्या प्रावि, भट्टेडाँडा-३ | १५०४ | २१००० | १५००० | १००० | ० | ० | २५४४५० | ० | २९१४५० |
| १३ | कालीदेवी प्रावि, माल्टा-४ | १९३४ | २१००० | १५००० | १००० | ० | ० | १७८००८ | ८४५५० | २९९५५८ |
| १४ | शान्ति प्रावि, इकुडोल-२ | १९६९ | २१००० | १५००० | १००० | ० | ० | १८७८९२ | ० | २२४८९२ |
| १५ | भट्टेडाँडा निमावि, भट्टेडाँडा-८ | ### | ४०३०० | १५००० | १००० | ८८८०० | ० | ३२०५३० | १६९१०० | ६३४७३० |
| १६ | यास्या प्रावि, भट्टेडाँडा-६ | २००३ | ५५०० | १५००० | १००० | ० | ० | १९८१५० | ० | २१९६५० |
| १७ | स्याउरीभूमे प्रावि, इकुडोल-८ | २१५९ | ५५०० | १५००० | १००० | ० | ० | २२०१९० | ० | २४१६९० |
| १८ | भूमेश्वरी निमावि, माल्टा-४ | २३५६ | ४०३०० | १५००० | १००० | ० | २३५५६८ | २२३१६३ | ० | ५१५०३१ |
| १९ | नागदेवी प्रावि, माल्टा-४ | २५८६ | ० | ० | ० | ० | ० | ० | ८४५५० | ८४५५० |
| २० | ज्ञानज्योति प्रावि, माल्टा-२ | ### | २१००० | ३०००० | २००० | ० | ० | १८११८१ | १६९१०० | ४०३२८१ |
| २१ | वालचन्द्र प्रावि, माल्टा-१ | ३०४१ | १५००० | १५००० | १००० | ० | ० | ० | १६९१०० | २००१०० |
| २२ | निलेश्वरी प्रावि, भट्टेडाँडा-३ | ३३२३ | ० | १५००० | १००० | ० | ० | ८५३५० | ८४५५० | १८५९०० |
| २३ | ज्ञानोदय प्रावि, इकुडोल-८ | ### | १५००० | ० | ० | ० | ० | ० | १६९१०० | १८४१०० |

जिल्ला शिक्षा कार्यालय ललितपुरको चौमासिक शैक्षिक बुलेटिन २०७१

| (ट) | स्रोतकेन्द्रको नाम भारदेउ | | ७९५५०० | ४३५००० | २९००० | १६८४६४५ | २३२१४९६ | ६९९०६६२ | १०७३४८५ | १३३२९७८८ |
|-----|----------------------------------|------|--------|--------|-------|---------|---------|---------|---------|----------|
| १ | वालेश्वरी उमावि, भारदेउ-१ | ६०० | ७८००० | ३०००० | २००० | ६९९८२५ | २३०८०० | ५५६८७७ | १६९१०० | १७६६६०२ |
| २ | कालीसेतीदेवी निमावि, चौघरे-५ | ६०२ | ४०३०० | १५००० | १००० | ० | १८७९०० | ३९३०७९ | ० | ६३७२७९ |
| ३ | मगरगाउँ उमावि, शंखु-५ | ६०४ | ७८००० | ३०००० | २००० | ७७७९३७ | २७७०२८ | ५९१९०७ | ५८८८५ | १८१५७५७ |
| ४ | गुप्तेश्वर मावि, नल्लु-३ | ६०६ | ७८००० | ३०००० | २००० | ० | २६८३५० | ४११६६४ | ० | ७९००१४ |
| ५ | सरस्वती मावि, शंखु-७ | ६३७ | ७८००० | ३०००० | २००० | ० | २८६३५० | ६४७३९५ | ८४५५० | ११२८२९५ |
| ६ | देवी निमावि, नल्लु-९ | ६३८ | ४०३०० | ३०००० | २००० | ० | १७८९०० | ५१६९१६ | ८४५५० | ८५२६६६ |
| ७ | बाघभैरव मावि, चौघरे-८ | ६४५ | ७८००० | ३०००० | २००० | ० | १७८९०० | ३८६५८७ | ८४५५० | ७६००३७ |
| ८ | गोठभञ्ज्याङ उमावि, दलचोकी-२ | ७४७ | ७८००० | १५००० | १००० | १११५०४ | ५३४३६८ | ६७७६८५ | ० | १४१७५५७ |
| ९ | ज्ञानज्योति प्रावि, दलचोकी-४ | ८८२ | २१००० | १५००० | १००० | ० | ० | २९९९८८ | ० | ३३६९८८ |
| १० | वनस्पती प्रावि, चौघरे-६ | ९८१ | २१००० | ३०००० | २००० | ० | ० | ३९५५०० | ० | ४४८५०० |
| ११ | महाङ्काल प्रावि, नल्लु-१ | ११८९ | २१००० | ३०००० | २००० | ० | ० | ३२६५६१ | ० | ३७९५६१ |
| १२ | बुद्ध प्रावि, दलचोकी-१ | ### | २१००० | ३०००० | २००० | ० | ० | ३८२२४१ | ० | ४३५२४१ |
| १३ | गुप्तेश्वर निमावि, भारदेउ-८ | १९९७ | ४०३०० | ३०००० | २००० | ० | ० | २९७९५० | २५३६५० | ६२३९०० |
| १४ | ज्ञानोदय निमावि, चौघरे-२ | २३१६ | ४०३०० | ३०००० | २००० | ० | १७८९०० | २७६७८२ | ० | ५२७९८२ |
| १५ | जनहीत प्रावि, दलचोकी-७ | २५६७ | २१००० | १५००० | १००० | ० | ० | १६९९०० | ८४५५० | २९१४५० |
| १६ | भूमिथुम्का निमावि, शंखु-३ | २५९९ | ४०३०० | ३०००० | २००० | ९५३७९ | ० | ४०५१८० | २५३६५० | ८२६५०९ |
| १७ | कालीदेवी प्रावि, शंखु-८ | २८६० | २१००० | १५००० | १००० | ० | ० | २५४४५० | ० | २९१४५० |
| (ठ) | स्रोतकेन्द्रको नाम लगनखेल | | ३९५३९२ | १६५००० | ११००० | ७३६५६०३ | २९३८०० | ६१५३४७८ | ५२४४१० | १४९०८६८३ |
| १ | प्रभात उमावि, लउमनपा-१७ | ५८१ | ७८००० | ३०००० | २००० | २१०११५४ | ० | १३४७७९४ | ० | ३५५८९४८ |
| २ | श्रमिक प्रावि, लउमनपा-७ | ५९२ | ५५०० | ० | ० | ० | ० | ४१८१८८ | ० | ४२३६८८ |
| ३ | कृषिउदय प्रावि, लउमनपा-७ | ६०७ | ५५०० | १५००० | १००० | ० | ० | ५३५४६४ | ० | ५५६९६४ |
| ४ | श्रमजीत किशोर मावि, लउमनपा-१७ | ६२४ | ९६१९६ | १५००० | १००० | १२०३१५३ | ११४९०० | ८६४३२२ | ० | २२९४५७१ |

जिल्ला शिक्षा कार्यालय ललितपुरको चौमासिक शैक्षिक बुलेटिन २०७१

| | | | | | | | | | | |
|-----|---|------|--------|--------|-------|---------|---------|---------|--------|----------|
| ५ | महेन्द्रभृकुटी मावि, लउमनपा-१३ | ६६४ | ७८००० | ३०००० | २००० | १७२०२०८ | ० | १५८२२९४ | १६९१०० | ३५८१६०२ |
| ६ | नमुनामछिन्द्र मावि, लउमनपा-१५ | ८६७ | ९६१९६ | ३०००० | २००० | २३४१०८८ | ० | २२०५७८ | २५३६५० | २९४३५१२ |
| ७ | महालक्ष्मी निमावि, लउमनपा-१४ | १३४३ | २१००० | ३०००० | २००० | ० | १७८९०० | ५०६१६२ | ० | ७३८०६२ |
| ८ | चोइनाविणागुरुगणेश प्रावि, लउमनपा-१४ | ३३३ | १५००० | १५००० | १००० | ० | ० | ६७८६७६ | १०१६६० | ८११३३६ |
| (ड) | स्रोतकेन्द्रको नाम लुभु | | ५८५१९६ | १८०००० | १२००० | ४४६६६४८ | १५०५८६५ | ६६९७५८ | ४२२७५० | १३८६९६१७ |
| १ | महालक्ष्मी उमावि, लुभु-२ | ५७८ | ९६१९६ | ३०००० | २००० | १५७८७६१ | ८९४५० | ११५३५३६ | ० | २९४९९४३ |
| २ | सिस्नेरी उमावि, लामाटार-६ | ५९० | ७८००० | १५००० | १००० | ११३४६८८ | ० | १०५६७६८ | ० | २२८५४५६ |
| ३ | लुभु मावि, लुभु-६ | ६२१ | ७८००० | ३०००० | २००० | १५२९६०५ | २०४३५० | १३४५९७८ | ८४५५० | ३२७४४८३ |
| ४ | ज्ञानज्योति निमावि, लामाटार-२ | ६२३ | २१००० | १५००० | १००० | ० | ० | ३३७२३७ | ० | ३७४२३७ |
| ५ | वासुकी मावि, लामाटार-९ | १४३० | ७८००० | ३०००० | २००० | ० | १७८९०० | ७३५२६८ | ० | १०२४१६८ |
| ६ | विश्वामित्र गणेश मावि, लुभु-८ | ३३३ | ७८००० | ३०००० | २००० | ० | ७६४८१५ | १२११२३० | ० | २०८६०४५ |
| ७ | कालीदेवी मावि, लामाटार-९ | १९०३ | ७८००० | ३०००० | २००० | ९५३८० | ० | ४९३५०९ | ८४५५० | ७८३४३९ |
| ८ | श्रृङ्गेरी सामुदायिक मावि, लामाटार-१ | ३३३ | ७८००० | ० | ० | १२८२१४ | २६८३५० | ३६३६३२ | २५३६५० | १०९१८४६ |
| (ढ) | स्रोतकेन्द्रको नाम सानेपा | | ४४८८८८ | १३५००० | ९००० | ७४९७९११ | २६८३५० | ५९४५७०२ | ३३८२०० | १४६४३०५१ |
| १ | टिका विद्याश्रम उमावि, लउमनपा-२ | १३० | ७८००० | १५००० | १००० | १७३४१०७ | ० | ७९४६१४ | ० | २६२२७२१ |
| २ | मदनस्मारक उमावि, लउमनपा-३ | १३८ | ९६१९६ | ३०००० | २००० | २४६८१६२ | ० | ९१८२६८ | ० | ३५१४६२६ |
| ३ | त्रिपदा विद्याश्रम उमावि, लउमनपा-२० | ५५७ | ९६१९६ | ३०००० | २००० | १९८९४४६ | ० | १४४५९८० | ८४५५० | ३६४८१७२ |
| ४ | बालविनोद मावि, लउमनपा-२० | ५८५ | ९६१९६ | १५००० | १००० | १३०६१९६ | ० | ७७१८८८ | १६९१०० | २३५९३८० |
| ५ | श्रमिक बालविज्ञान निमावि, लउमनपा-२ | ६१४ | ४०३०० | ३०००० | २००० | ० | २६८३५० | ७२३३६८ | ८४५५० | ११४८५६८ |
| ६ | शान्ति विद्याश्रम प्रावि, लउमनपा-३ | ६२० | ० | ० | ० | ० | ० | ५९१३६८ | ० | ५९१३६८ |
| ७ | सन्चेतना प्रावि, लउमनपा-४ | १३२८ | २१००० | १५००० | १००० | ० | ० | | | ३७००० |
| ८ | पन्चकुमारी प्रावि, लउमनपा-४ | १५०५ | २१००० | ० | ० | ० | ० | ७००२१६ | ० | ७२१२१६ |
| (ण) | स्रोतकेन्द्रको नाम सिद्धिपुर | | ४०९६९२ | १६५००० | ११००० | ४५२८७०८ | ८५४९१० | ५९११९८७ | ४२२७५० | १२३०४०४७ |

| | | | | | | | | | | |
|-----|---------------------------------------|------|---------|---------|-------|---------|----------|-----------|----------|-----------|
| १ | महेन्द्र आदर्श उमावि, इमाडोल-७ | ५७२ | ९६१९६ | ३०००० | २००० | १८४८६५६ | ० | ८६१३५२ | ० | २८३८२०४ |
| २ | गम्भीर समुद्रसेतु उमावि, इमाडोल-४ | ६०८ | ९६१९६ | ३०००० | २००० | ४७५२४४ | ५४९०५० | १२७५१५२ | ३३८२०० | २७६५८४२ |
| ३ | भानोदय प्रावि, सिद्धिपुर-२ | ६२५ | ० | ० | ० | ० | ० | ६३६४९९ | ० | ६३६४९९ |
| ४ | सिद्धिमङ्गल उमावि, सिद्धिपुर-१ | ६३२ | ७८००० | ३०००० | २००० | १३०२५९३ | २१६४१० | ११५०२८० | ० | २७७९२८३ |
| ५ | महेन्द्रग्राम मावि, टिकाथली-३ | १४३८ | ७८००० | ३०००० | २००० | ९०२२१५ | ० | ८७७०१२ | ८४५५० | १९७३७७७ |
| ६ | सूर्योदय बालविकास प्रावि, इमाडोल-९ | #### | २१००० | १५००० | १००० | ० | ० | ५५७२४० | ० | ५९४२४० |
| ७ | नारायण निमावि, टिकाथली-८ | १७६२ | ४०३०० | ३०००० | २००० | ० | ८९४५० | ५५४४५२ | ० | ७९६२०२ |
| १९३ | | | ८५१७५२८ | ३६६०००० | ##### | ६७७०२६२ | १६०८७२२७ | १०३४३७७८५ | ११०६९२६२ | २१०७३९०६४ |

क) स्रोतकेन्द्र अनुसार सत्यापन गरिएका विद्यार्थी, शिक्षक संख्या तथा सामुदायिक विद्यालयका प्रधानाध्यापकहरूको विवरण:

| स्रोतकेन्द्रको नाम कालेश्वर | | | | | | | | | | | | |
|-----------------------------|--|----------|----------------|-------------------|----------------------------|-------------|-----------|----------|-------------|------------|-------------|------------|
| क्र.सं. | विद्यालयको नाम ठेगाना | खाता नं. | सञ्चालित कक्षा | विद्यार्थी संख्या | प्रधानाध्यापकको नाम | सम्पर्क नं. | मा साधारण | मा राहात | निमा साधारण | निमा राहात | पूरा साधारण | पूरा राहात |
| १ | कालीदेवी प्रावि, चन्दनपुर-५ | १९७७ | १-३ | १६ | दिलनाथ बजगाउँ | ९७४१३९३९१० | ० | ० | ० | ० | २ | ० |
| २ | लाम्राङ प्रावि, चन्दनपुर-१ | २३१४ | १-३ | ७ | उपेन्द्रकुमार घिमिरे | ९७४१०४१८५७ | ० | ० | ० | ० | २ | ० |
| ३ | सरस्वती विद्याश्रम मावि, चन्दनपुर-८ | ६४७ | १-१० | १५० | रमेशप्रसाद शर्मा चम्रेल | ९७४१०००१८६ | ० | ३ | ३ | १ | ५ | १ |
| ४ | कालेश्वरी निमावि, चन्दनपुर-२ | ६१० | १-८ | ९५ | रामसुन्दर केसी | ९७४१०२९१९२ | ० | ० | २ | १ | ५ | ० |
| ५ | सालघारी प्रावि, चन्दनपुर-७ | ३३२९ | १-३ | २५ | भञ्जबहादुर गोले | ९८१८७९२९०१ | ० | ० | ० | ० | ० | २ |
| ६ | नवोदय प्रावि, कालेश्वर-९ | २३२० | १-५ | २६ | नवराज दाहाल | ९७४१०३९४०७ | ० | ० | ० | ० | ३ | ० |
| ७ | कालेश्वर प्रावि, कालेश्वर-४ | १६८० | १-५ | ३६ | रमेशप्रसाद बजगाउँ | ९७५१०२८२३२ | ० | ० | ० | ० | ३ | १ |
| ८ | नमूना प्रावि, कालेश्वर-१ | १९९५ | १-३ | ९ | शान्तप्रसाद घिमिरे | ९७४१२४३२१४ | ० | ० | ० | ० | २ | १ |
| ९ | जनजागृति प्रावि, कालेश्वर-४ | २३१८ | १-५ | ८ | हरिप्रसाद तिमिल्सना | ९७४१०३७७०३ | ० | ० | ० | ० | ० | |
| १० | बाघभैरव उमावि, कालेश्वर-७ | ६५० | १-१२ | २०२ | नारायणप्रसाद दाहाल | ९७४११६९३५३ | ४ | १ | ४ | ० | ७ | ० |

| | | | | | | | | | | | | |
|----|-------------------------------------|------|------|-----|------------------------|------------|---|---|---|---|---|---|
| ११ | बागमती प्रावि, दूलादुर्लुङ-१ | ९६६ | १-५ | १६ | डुम्बराम हरिजन | ९८१८८१७०८१ | ० | ० | ० | ० | ३ | ० |
| १२ | ज्वालादेवी प्रावि, दूलादुर्लुङ-६ | २०१४ | १-५ | ५५ | श्यामप्रसाद अधिकारी | ९७५१०१५६५९ | ० | ० | ० | ० | ३ | ० |
| १३ | गुम्नाङ निमावि, दूलादुर्लुङ-७ | ५७९ | १-८ | १०१ | बिदुर दाहाल | ९७४१०५५३८५ | ० | ० | १ | १ | ४ | २ |
| १४ | महेन्द्र मावि, दूलादुर्लुङ-४ | ५८० | १-१२ | २२८ | मदनप्रसाद आचार्य | ९८१८११७०७७ | २ | १ | ३ | ० | ५ | १ |

स्रोतकेन्द्रको नाम गोटीखेल

| | | | | | | | | | | | | |
|----|---------------------------------|------|------|-----|---------------------------|------------|---|---|---|---|---|---|
| १ | पिता प्रावि, बुखेल-४ | २०३५ | १-३ | २६ | कुमार सापकोटा | ९७४१२२१७९० | ० | ० | ० | ० | २ | ० |
| २ | सरस्वती प्रावि, बुखेल-९ | १९०५ | १-४ | ४० | ताराप्रसाद तिमिल्सना | ९७४१०५७५५७ | ० | ० | ० | ० | ३ | ० |
| ३ | दुङ्गुन प्रावि, बुखेल-८ | ६०५ | १-३ | १२ | चन्द्रप्रसाद धिमिरे | | ० | ० | ० | ० | ३ | ० |
| ४ | बालमुकुन्द निमावि, बुखेल-६ | १५३० | १-७ | ९२ | भञ्जनारायण धिमिरे | ९७४१०३८५९१ | ० | ० | ० | १ | ४ | १ |
| ५ | गुरु निमावि, बुखेल-१ | १२४८ | १-८ | १२१ | गोविन्दप्रसाद धिमिरे | ९७४१०००३७६ | ० | ० | ३ | ० | ४ | १ |
| ६ | कालिदेवी मावि, बुखेल-७ | ६४२ | १-१० | २८१ | उद्योगप्रसाद तिमिल्सना | ०१६२०२४२९ | ० | ३ | ३ | ० | ६ | २ |
| ७ | गोटीखेल प्रावि, गोटीखेल-६ | २००४ | १-३ | १५ | सुषदादेवी धिमिरे | ९७४१०४१८०३ | ० | ० | ० | ० | २ | १ |
| ८ | सेतीदेवी प्रावि, गोटीखेल-७ | ६०३ | १-५ | ३१ | रामचन्द्र तिमिल्सना | ९७५१०२९६११ | ० | ० | ० | ० | ४ | ० |
| ९ | चनदेवी प्रावि, गोटीखेल-९ | १३३३ | १-५ | ८ | पिताम्बर दाहाल | | ० | ० | ० | ० | ३ | ० |
| १० | महाङ्गल उमावि, गोटीखेल-२ | ६३६ | १-१२ | ३१५ | केशवप्रसाद धिमिरे | ०१६२२६८५८ | ५ | ० | ४ | ० | ९ | २ |
| ११ | बुद्ध भगवान मावि, मानिखेल-८ | ६०९ | १-१० | २९३ | दिलिपकुमार स्याङ्तान | ९७४१०२९४९१ | १ | २ | ३ | ० | ७ | ० |
| १२ | ज्ञानचक्षु प्रावि, मानिखेल-८ | ३२९२ | १-३ | ३४ | मदनप्रसाद तिमिल्सना | | ० | ० | ० | ० | ० | २ |
| १३ | बाल प्रावि, मानिखेल-६ | २००७ | १-४ | ३२ | रविमान स्याङ्तान | ०१६२११९१६ | ० | ० | ० | ० | ३ | ० |
| १४ | मानिखेल निमावि, मानिखेल-१ | ११०२ | १-८ | १०१ | दिल्लीबहादुर धिमिरे | ९७४१०३८७९३ | ० | ० | ० | ० | ४ | ० |
| १५ | रिङ्गिन प्रावि, मानिखेल-३ | १७६५ | १-५ | २५ | नन्दप्रसाद तिमिल्सना | | ० | ० | ० | ० | ३ | ० |

स्रोतकेन्द्रको नाम गोदावरी

| | | | | | | | | | | | | |
|---|------------------------------------|------|------|-----|--------------------------|------------|---|---|---|---|---|---|
| १ | पथपर्दशक मावि, वडिखेल-२ | ५९६ | १-१० | ३४४ | अन्जनकुमार आचार्य | ९८४१४७०२८० | ० | ० | ० | २ | ९ | ० |
| २ | चापाखर्क प्रावि, विशंखुनारायण-६ | १५१४ | १-५ | ३५ | बालकृष्ण बस्नेत | ९८४१२८६४२२ | ० | ० | ० | ० | ३ | ० |
| ३ | कृष्ण निमावि, विशंखुनारायण-१ | ५८७ | १-८ | ७७ | देवेन्द्रकुमार बस्नेत | ९८४१६८०३४८ | ० | ० | ३ | ० | ७ | ० |

| | | | | | | | | | | | | |
|---|-------------------------------------|------|------|-----|-----------------------|------------|----|---|---|---|----|---|
| ४ | तुलसादेवी प्रावि, विशंखुनारायण-२ | २३११ | १-३ | ११ | सूर्यप्रसाद पोखरेल | ९७४१००४३१६ | ० | ० | ० | ० | ३ | ० |
| ५ | फूलचोकी प्रावि, विशंखुनारायण-८ | ६३० | १-५ | ४४ | शङ्कर कार्की | ९८४१४१३३६९ | ० | ० | ० | ० | ६ | १ |
| ६ | किटिनी उमावि, गोदावरी-१ | १९७ | १-१२ | ५२९ | अर्जुनकुमार सिलवाल | ९८४१७०१५१० | १० | ० | ६ | ० | १३ | ० |
| ७ | सिद्धेश्वर निमावि, गोदावरी-३ | ६२९ | १-७ | ११७ | रविन्द्र सिलवाल | ९८४१३९९३४० | ० | ० | ० | १ | १० | ० |

स्रोतकेन्द्रको नाम चापागाउँ

| | | | | | | | | | | | | |
|----|--|------|------|-----|--------------------------|------------------------------|---|---|---|---|----|---|
| १ | बागेश्वरी प्रावि, चापागाउँ-६ | २०६८ | १-५ | ३८ | प्रमिला श्रेष्ठ | ९८४१३०५७४९ | ० | ० | ० | ० | ५ | ० |
| २ | वाणिजिलास उमावि, चापागाउँ-५ | ६१८ | १-१२ | ३५७ | जलकृष्ण सिंह | ९८५१०६३१८०७ | १ | २ | २ | १ | ११ | १ |
| ३ | बज्रवराही उमावि, चापागाउँ-३ | ५८४ | १-१२ | ३१८ | ज्ञानबहादुर महर्जन | ९८४१००९६५० | ६ | ० | ४ | ० | १० | ० |
| ४ | व्योम प्रावि, चापागाउँ-७ | ४५४५ | १-३ | ३१९ | अष्टबहादुर देसार | ५५७१०९३ | ० | ० | ० | ० | ० | १ |
| ५ | बौद्ध शिक्षा प्रतिष्ठान, चापागाउँ-६ | ० | १-२ | १५ | | | ० | ० | ० | ० | ० | |
| ६ | उदयखर्क मावि, चापागाउँ-८ | ६१६ | १-१० | १८६ | उद्धवबहादुर खत्री | ५५७१५२९, ९७४११२६३५१ | १ | ३ | ४ | ० | १० | |
| ७ | पार्वती प्रावि, लेले-६ | २२१५ | १-५ | ४३ | कमलप्रसाद घिमिरे | ९८५१००६२४४ | ० | ० | ० | ० | २ | २ |
| ८ | देउराली प्रावि, लेले-८ | १७६७ | १-५ | ४७ | ज्ञानबहादुर देसार | ५५७२७७९, निवास ९८४१६२४६९१ | ० | ० | ० | ० | ४ | १ |
| ९ | सरस्वती निमावि, लेले-७ | १३३० | १-८ | १७५ | कृष्णप्रसाद तिमल्सिना | ९७४१०४११७९ | ० | ० | ० | १ | ६ | १ |
| १० | जयलकुमारी प्रावि, लेले-१ | ३१९० | १-३ | २३ | कृष्णार्जुन नगरकोटी | ९७४१५४२७०४ | ० | ० | ० | ० | १ | २ |
| ११ | सरस्वती उमावि, लेले-२ | ६०१ | १-१२ | २७७ | चित्रबहादुर खत्री | ९८४३७४४७०४ | ६ | ० | ५ | ० | ११ | ० |
| १२ | मोतिविनायक निमावि, सुनाकोठी-८ | ८७९ | १-८ | १०२ | लक्ष्मी कार्की | ९८४१९४४३८२ | ० | ० | ० | ० | ५ | १ |
| १३ | बालकुमारी उमावि, सुनाकोठी-६ | ५६९ | १-१२ | ३४१ | सूर्यकुमार राई | ५५७०३८८, ९८४९१८८३६२ | ६ | ० | ४ | ० | ८ | ० |
| १४ | सरस्वती उमावि, ठेचो-८ | ५७४ | १-१२ | ३०९ | विष्णुनारायण श्रेष्ठ | ५५७०४८६, ९८४१४८५२६९ | ६ | ० | ६ | ० | ९ | ० |
| १५ | ब्रम्हायणी प्रावि, ठेचो-१ | ३४०४ | १-४ | ३५ | विष्णुनारायण श्रेष्ठ | ९८४१००९७७० | ० | ० | ० | ० | ० | २ |

स्रोतकेन्द्रको नाम छम्पी

| | | | | | | | | | | | | |
|---|-----------------------|------|------|-----|---------------------|------------|---|---|---|---|---|---|
| १ | भगवती प्रावि, छम्पी-१ | २३०७ | १-४ | १२ | हरिकृष्ण सिलवाल | ९८४९१२११०५ | ० | ० | ० | ० | ३ | ० |
| २ | गणेश प्रावि, छम्पी-४ | १९०७ | १-५ | ५१ | हरिकृष्ण सिलवाल | ९८४१२४३०२१ | ० | ० | ० | ० | ४ | ० |
| ३ | बुद्ध मावि, छम्पी-३ | ६३४ | १-१० | ३६१ | दीपकसिंह बानियाँ | ९८०३०८९६०० | ० | ० | ० | २ | ५ | ० |

| | | | | | | | | | | | | |
|----|---------------------------------------|------|------|-----|--------------------------|------------|---|---|---|---|---|---|
| ४ | छम्पीदेवी उमावि, छम्पी-२ | ६२६ | १-१२ | २३५ | सुरथ गौतम केसी | ९८४१४४८९५३ | ४ | ० | ४ | ० | ९ | ० |
| ५ | छोटीडाँडा प्रावि, देवीचौर-७ | २३१७ | १-५ | ३० | अरविन्दचन्द्र शर्मा | ९८४१६९४१८१ | ० | ० | ० | ० | २ | ० |
| ६ | दूधेश्वरी दुर्गा प्रावि, देवीचौर-७ | १७९२ | १-३ | ३६ | केदारनाथ तिमिल्सना | ९८४१५३७७१८ | ० | ० | ० | ० | २ | ० |
| ७ | ज्वालादेवी प्रावि, देवीचौर-८ | ६७१ | १-५ | ३२ | बद्रीप्रसाद तिमिल्सना | ९८४१८५३४६४ | ० | ० | ० | ० | ३ | ० |
| ८ | भीमशेन आदर्श मावि, देवीचौर-१ | १७६६ | १-१० | २९५ | आत्माराम धिमिरे | ९८४१६४४३४५ | ० | २ | ० | ३ | ६ | ० |
| ९ | देवी उमावि, देवीचौर-४ | १०२१ | १-१२ | २९० | लक्ष्मणप्रसाद बजगाईं | ९८४१५३९७६२ | १ | २ | ४ | ० | ७ | २ |
| १० | नागदह प्रावि, घुसेल-३ | १९७२ | १-४ | २१ | लक्ष्मण महत | ९८४१०२०६४० | ० | ० | ० | ० | २ | ० |
| ११ | महाङ्गल प्रावि, घुसेल-८ | २०१७ | १-५ | ४८ | यशोदा धिमिरे | ९८४३३८५३९९ | ० | ० | ० | ० | २ | १ |
| १२ | ओखरभन्ज्याङ प्रावि, घुसेल-४ | ३६४४ | १-३ | ३० | राजु तिमिल्सना | ९८४१६४४१७४ | ० | ० | ० | ० | ० | २ |
| १३ | बालकुमारी प्रावि, घुसेल-९ | २३१५ | १-३ | ३९ | कृष्णप्रसाद शर्मा | ९८४९२८६६१४ | ० | ० | ० | ० | २ | ० |
| १४ | घुसेल मावि, घुसेल-६ | ६१२ | १-१० | २०१ | रविन्द्रप्रसाद सिंह | ९८४१२६५५०३ | ० | ३ | १ | २ | ६ | २ |
| १५ | भागलकोट प्रावि, घुसेल-२ | ६६२ | १-५ | ६४ | राजु तिमिल्सना | ९८४१०२०६४० | ० | ० | ० | ० | ३ | ० |

स्रोतकेन्द्रको नाम थैव

| | | | | | | | | | | | | |
|----|----------------------------------|------|------|-----|-------------------|-----------------------|---|---|---|---|----|---|
| १ | बालोदय प्रावि, धापाखेल-९ | १५३६ | १-५ | ६८ | विद्या खड्का | ९८४९१९९०४० | ० | ० | ० | ० | ५ | १ |
| २ | पद्मप्रकाश मावि, धापाखेल-१ | २३१३ | १-१० | ४५२ | देवरत्न महर्जन | ९७४१४००२९० | ० | ३ | ० | ३ | ८ | १ |
| ३ | कृष्ण उमावि, धापाखेल-२ | ५८८ | १-१२ | ३१७ | हरिभद्र वाग्ले | ९८५११६६८९९ | ५ | ० | ३ | १ | ७ | १ |
| ४ | जलपा मावि, धापाखेल-७ | ६१३ | १-१० | २३७ | हरिप्रसाद भुसाल | ५५७०९२३ ९८४३१०२८५८ | १ | २ | ४ | १ | ८ | ० |
| ५ | विशंखुनारायण मावि, गोदामचौर-१ | ५९१ | १-१० | १८३ | वंशीधर खड्का | ५५६००३३ ९८४१७०२७२७ | ४ | ० | ५ | ० | ९ | ३ |
| ६ | दमाङ्गार निमावि, गोदामचौर-५ | ६११ | १-८ | ९५ | अमृतनाथ गौतम | ९८५१०१९६४८ | ० | ० | ३ | १ | ८ | ० |
| ७ | हरिसिद्धि उमावि, हरिसिद्धि-५ | ५७५ | १-१२ | ६९० | आशादेवी महर्जन | ९७४१०५०७३६ | १ | २ | ४ | १ | ११ | ० |
| ८ | नवज्योति निमावि, भरुवरासी-७ | २००१ | १-७ | १२७ | हरिहर लामिछाने | ९८४१२०९२५५ | ० | ० | ० | १ | ५ | १ |
| ९ | जनविकास मावि, भरुवरासी-५ | ५८९ | १-१० | १७७ | श्यामकाजी महत | ९८४१३६५८०० | २ | २ | ४ | ० | ९ | १ |
| १० | फूलचोकी उमावि, ठैव-७ | ५७६ | १-१२ | ६४१ | विजय बाँनिया | ५५६०५८२ ९८४१२५५९९३ | ५ | ० | ७ | ० | १५ | ० |
| ११ | बुद्ध उमावि, ठैव-३ | ५९९ | १-१२ | ३३४ | सुदर्शन धिमिरे | ५५६०१३३ ९८५१०९६८९३ | १ | ३ | ३ | ० | ११ | १ |

| स्रोतकेन्द्रको नाम पाटनढोका | | | | | | | | | | | | |
|-----------------------------|------------------------------------|------|------|-----|---------------------|------------------------------|----|---|----|---|----|---|
| १ | बालविद्याश्रम प्रावि, लउमनपा-१९ | ५९४ | १-५ | ३१ | प्रमिला जोशी | ५५३४४५३७ निवास ९८०३५९४३५० | ० | ० | ० | ० | ५ | ० |
| २ | कुम्भेश्वर निमावि, लउमनपा-२२ | ११०४ | १-७ | ७९ | रुपा श्रेष्ठ | ९८४१३५४३३१ | ० | ० | ० | १ | ७ | ० |
| ३ | मीननाथ आदर्श निमावि, लउमनपा-१२ | ५६७ | १-८ | ११३ | कल्पना कायस्थ | ५५२७४६८, ९८९५९१०७१ | ० | ० | ३ | ० | ८ | ० |
| ४ | आदर्श कन्या निकेतन उमावि, लउमनपा- | ५६५ | १-१२ | २८२ | इन्दिरा जोशी | ५५२१४८८. ९८४१८७२५२१ | १३ | ० | ११ | ० | १२ | ० |
| ५ | श्रमिक शान्ति उमावि, लउमनपा-९ | ५६६ | १-१२ | ८०६ | उद्धवहरि अधिकारी | ९८४९१०६५७७ | ७ | २ | ५ | २ | १६ | ४ |
| ६ | आदर्श सरल मावि, लउमनपा-१६ | ५९५ | १-१० | १५२ | इश्वरप्रसाद पोखरेल | ९८४१५४०३८९ | ७ | ० | ४ | ० | ७ | ० |
| ७ | प्रगति शिक्षासदन उमावि, लउमनपा- | ६७६ | १-१२ | ४१४ | सूर्यप्रसाद घिमिरे | ९८५११३५२४४ | ६ | ० | ५ | १ | ११ | २ |
| ८ | पाटन उमावि, लउमनपा-२२ | २१४५ | १-१२ | ३२१ | इश्वरमान बज्राचार्य | ५५२१७०८. ९८४१२२००९८ | ७ | ० | ४ | ० | ९ | ६ |
| ९ | शान्ति विद्याश्रम उमावि, लउमनपा-८ | ५६८ | १-१२ | ३७१ | दिव्यमणि ज्ञवाली | ९८४१३६४९०८ | ५ | १ | ६ | २ | ९ | १ |
| १० | ललितकल्याण केन्द्र निमावि, लउमनपा- | २०१८ | १-८ | १४० | रमेश श्रेष्ठ | ९८४१६३१७०८ | ० | ० | ३ | ० | ९ | ० |
| ११ | यशोधरा बौद्ध मावि, लउमनपा-६ | ४९ | १-१० | २५२ | रमिला शाक्य | ५५२३२५०, ९८४१३९२६६४ | ३ | १ | ५ | ० | ९ | २ |
| १२ | ललित विकास निमावि, लउमनपा-८ | ६२२ | १-८ | १६७ | तुलसी न्यौपाने | ९८४१७०३६७२ | ० | ० | ० | ३ | ८ | ० |
| १३ | चण्डी विद्याश्रम मावि, लउमनपा-२२ | १३७ | १-१० | ५५ | निर्मला सिलवाल | ९८४१४१५३१३ | ८ | ० | ५ | ० | ६ | ० |
| स्रोतकेन्द्रको नाम प्युटार | | | | | | | | | | | | |
| १ | बालकल्याण प्रावि, आश्राड-७ | २५७९ | १-४ | २८ | लालबहादुर भोम्वन | ९७५१०२९११२ | ० | ० | ० | ० | १ | १ |
| २ | नवज्योति प्रावि, आश्राड-५ | २८५२ | १-३ | २१ | भीमप्रसाद घिमिरे | ९८४३४८५५७८ | ० | ० | ० | ० | १ | १ |
| ३ | ओमशान्ति प्रावि, आश्राड-४ | १९०१ | १-५ | २२ | रामजी दाहाल | ९७४११४३७०३ | ० | ० | ० | ० | २ | ० |
| ४ | भगवती प्रावि, आश्राड-१ | २०७३ | १-४ | ३५ | शिवप्रसाद धिमाल | ९७४१२२४९२० | ० | ० | ० | ० | २ | २ |
| ५ | बालमनोरमा निमावि, आश्राड-३ | ६६१ | १-८ | १६३ | राजलाल यादव | ९८६००१३९०३ | ० | ० | ० | २ | ४ | ० |
| ६ | विद्याधिश्वरी उमावि, आश्राड-६ | ७७९ | १-१२ | ३०८ | ज्वालाप्रसाद रेग्मी | ९७४१११३४७१ | ० | ३ | ४ | ० | ६ | ० |
| ७ | शोमानी प्रावि, गिम्दी-९ | ७२८ | १-५ | २७ | कल्पना महत घिमिरे | ९६१५७२१२५१ | ० | ० | ० | ० | ३ | ० |
| ८ | काउसे प्रावि, गिम्दी-६ | ३०५१ | १-३ | २६ | रुपा घिमिरे | ९६११३०६७१२ | ० | ० | ० | ० | १ | २ |
| ९ | साहुमारा प्रावि, गिम्दी-८ | ११२० | १-३ | २६ | रामबहादुर सिंतान | ९७४१०२०९२७७ | ० | ० | ० | ० | २ | ० |

| | | | | | | | | | | | | |
|----|-------------------------------|------|------|-----|-----------------------|-----------------------|---|---|---|---|---|---|
| १० | बालभैरव प्रावि, गिम्दी-७ | ७०५ | १-५ | ३७ | देवेन्द्रकेसी दुलाल | ९७४११९२०८० | ० | ० | ० | ० | ३ | ० |
| ११ | शुम्की प्रावि, गिम्दी-६ | १४९७ | १-५ | ४१ | राजनकुमार बस्नेत | ९८४३५१५०७७ | ० | ० | ० | ० | ३ | ० |
| १२ | जनक मावि, गिम्दी-१ | ६४९ | १-१० | १९६ | गोकर्णबहादुर फूयाल | ९७५१०२९७२२ | ० | ० | ४ | ० | ४ | १ |
| १३ | नारायणी उमावि, गिम्दी-५ | ५९८ | १-१२ | २५४ | अर्जुनप्रसाद पौडेल | ९७४१०३३७०३ | ० | ३ | ३ | ० | ४ | २ |
| १४ | मनकामना प्रावि, गिम्दी-१ | ४३०७ | १-५ | ४८ | कृष्णप्रसाद तिमल्सिना | ९८५४०३५७६५ | ० | ० | ० | ० | ० | १ |
| १५ | बागमती प्रावि, प्युटार-२ | २५७४ | १-३ | १६ | सन्तोष लामा | ९७४१४९७०२ | ० | ० | ० | ० | ० | १ |
| १६ | फूर्केडाँडा प्रावि, प्युटार-२ | १९२७ | १-५ | २७ | शिवनारायण यादव | ९८४११८०३४८ | ० | ० | ० | ० | २ | १ |
| १७ | चण्डेश्वरी मावि, प्युटार-४ | ९७२ | १-१० | १६१ | दूधराज लामा जिम्मा | ९७५१०१३०४४ | ० | ० | ० | २ | ३ | २ |
| १८ | धनडाँडा प्रावि, प्युटार-५ | २५८३ | १-५ | १८ | सीताकुमारी धिमिरे | ९८४३४९८८५९ | ० | ० | ० | ० | १ | १ |
| १९ | देउराली प्रावि, प्युटार-८ | २००२ | १-५ | ३० | राजेन्द्रप्रसाद यादव | ९७४५०४६२६८ | ० | ० | ० | ० | ३ | ० |
| २० | गढीभन्ज्याङ प्रावि, प्युटार-९ | ३६७४ | १-३ | १९ | सुरेन्द्र लामा | ९७४१२१८७७१ | ० | ० | ० | ० | ० | २ |
| २१ | खैरेनी निमावि, प्युटार-६ | ६६९ | १-८ | १११ | हिरालाल लामा | ९७५१०००८४९ | ० | ० | ० | २ | ३ | २ |
| २२ | कालीदेवी उमावि, प्युटार-१ | ६८१ | १-१२ | ३११ | ठाकुर लामा | १६२१९३६ ९८५११६०९१३ | ५ | ० | ५ | १ | ६ | ० |

स्रोतकेन्द्रको नाम बुडमती

| | | | | | | | | | | | | |
|----|--|------|------|------|--------------------|------------------------|---|---|---|---|----|---|
| १ | वाखेलकुमारी निमावि, बुडमती-९ | १५०६ | १-६ | ७३ | तुलाबहादुर लामा | ९८४१६२८४९१ | ० | ० | ० | ० | ५ | ० |
| २ | महाङ्गल प्रावि, बुडमती-९ | ३२७५ | १-५ | २५ | तपेश मल्मेट | ९८४१५६२१४९ | ० | ० | ० | ० | १ | २ |
| ३ | चुनीदेवी शिक्षा मन्दिर निमावि, बुडमती- | ६१५ | १-८ | ७२ | दीलभक्त डंगोल | ९८४१०४२४४२ | ० | ० | १ | ० | ७ | ० |
| ४ | आदर्शशैल युवक उमावि, बुडमती-१ | ५८३ | १-१२ | ११४१ | सरोजभक्त आचार्य | ९८४१४४४८९३ | ५ | २ | ५ | १ | १३ | ४ |
| ५ | चित्रकुमारी प्रावि, डुकुछाप-६ | १७६३ | १-५ | ५६ | ओमबहादुर लामा | ९८४१४२१९७२ | ० | ० | ० | ० | ४ | ० |
| ६ | कालिदेवी प्रावि, डुकुछाप-८ | १९९९ | १-३ | २२ | रमेशप्रसाद दाहाल | ९८४१९३५०१ | ० | ० | ० | ० | २ | ० |
| ७ | चण्डीदेवी प्रावि, डुकुछाप-५ | २१७५ | १-५ | १४८ | सिताराम खड्का | ९८४१२५१२७८ | ० | ० | ० | ० | ५ | ० |
| ८ | गणेश मावि, डुकुछाप-२ | ६३३ | १-१० | १३४ | विक्रमबहादुर खड्का | ९८४१४३७९८५ | ० | २ | ३ | १ | ६ | ० |
| ९ | रुद्रायणी मावि, खोकना-९ | ६४० | १-१० | १७३ | बाबुराम थापा | ९८४१२९७९३८ | १ | ३ | ३ | ० | ११ | १ |
| १० | युवाप्रतिभा मावि, खोकना-३ | १९७६ | १-१० | १९२ | यज्ञराज दाहाल | १५५९२९२० ९८४१७३००२१ | २ | २ | २ | ० | ८ | १ |

| | | | | | | | | | | | | |
|-------------------------------|--------------------------------------|------|------|-----|---------------------------|------------|---|---|---|---|---|---|
| ११ | बालकुमारी निमावि, सैवु-६ | १३३२ | १-७ | ६८ | कृष्णहरि थापा | ९८४१७४२३५३ | ० | ० | ० | ० | ३ | ० |
| १२ | जनउदय मावि, सैवु-४ | ५९७ | १-१० | ३२७ | शेखर अर्याल | ९७४९०२८३७६ | ० | ० | १ | २ | ७ | १ |
| स्रोतकेन्द्रको नाम भट्टेडाँडा | | | | | | | | | | | | |
| १ | बाघभैरव प्रावि, भट्टेडाँडा-५ | ९६७ | १-५ | २२ | रामप्रसाद बजगाइ | ९७४१०४१६८२ | ० | ० | ० | ० | ३ | ० |
| २ | भानु प्रावि, भट्टेडाँडा-१ | ६३५ | १-५ | ४३ | केदारप्रसाद सापकोटा | ९७४१०४१७१२ | ० | ० | ० | ० | ६ | ० |
| ३ | भट्टेडाँडा निमावि, भट्टेडाँडा-८ | १९९८ | १-६ | ९७ | सिताराम चौरेल | ९८४३०५८२११ | ० | ० | ० | ० | २ | १ |
| ४ | कालिदेवी प्रावि, भट्टेडाँडा-७ | ८०३ | १-५ | १६ | केशवराज बजगाइ | ९७४१०३८७५६ | ० | ० | ० | ० | ३ | ० |
| ५ | महाङ्कालीदेवी उमावि, भट्टेडाँडा-२ | ६३१ | १-१२ | २२८ | राजुप्रसाद बजगाइ | ९८५११७३५५४ | ५ | ० | ४ | ० | ६ | ० |
| ६ | यास्या प्रावि, भट्टेडाँडा-६ | २००३ | १-५ | १३ | सरोजकुमार मिश्र | ९८०८६९७७५४ | ० | ० | ० | ० | २ | ० |
| ७ | सातकन्या प्रावि, भट्टेडाँडा-३ | १५०४ | १-५ | ६८ | मिठ्ठा दुलाल | ९७४१०४१९४४ | ० | ० | ० | ० | ३ | ० |
| ८ | निलेश्वरी प्रावि, भट्टेडाँडा-३ | ३३२३ | १-२ | १० | यज्ञकुमार नेमकुल | ९८०८०५७७४० | ० | ० | ० | ० | १ | १ |
| ९ | शान्ति प्रावि, इकुडोल-२ | १९६९ | १-५ | ३१ | भूपलाल लामा | ०१६२१९३०५ | ० | ० | ० | ० | २ | ० |
| १० | सन्तोष शान्ति प्रावि, इकुडोल-६ | १३४८ | १-५ | १३ | रामप्रसाद दाहाल | ९८४११७५८२३ | ० | ० | ० | ० | २ | १ |
| ११ | ज्ञानोदय प्रावि, इकुडोल-८ | ३५८४ | १-३ | १३ | भर्कनारायण घिमिरे | ९८१८८५५७३५ | ० | ० | ० | ० | ० | २ |
| १२ | शारदा शिक्षासदन मावि, इकुडोल-२ | ६१७ | १-१० | १६६ | वाङ् लामा | ९८४९२४१३६० | ० | ० | ३ | १ | ५ | ० |
| १३ | विज्ञानप्रभा निमावि, इकुडोल-९ | ६३९ | १-८ | ७५ | जीतमान लामा | ९७४११०३८०२ | ० | ० | ४ | ० | ४ | १ |
| १४ | जनजागृति उमावि, इकुडोल-५ | ७५१ | १-१२ | १७४ | हरिन्द्र घिमिरे | | २ | २ | ३ | ० | ६ | ० |
| १५ | स्याउरीभूमे प्रावि, इकुडोल-८ | २१५९ | १-३ | २१ | जीतमान लामा | | ० | ० | ० | ० | २ | ० |
| १६ | बालचन्द्र प्रावि, माल्टा-१ | ३०४१ | १-३ | २६ | अर्जुनप्रसाद तिमल्सिना | ९८४९३५२४७७ | ० | ० | ० | ० | ० | २ |
| १७ | नागदेवी प्रावि, माल्टा-४ | २५८६ | १-३ | १७ | ठाकुरमान बुलुन | | ० | ० | ० | ० | १ | २ |
| १८ | त्रिखण्डी प्रावि, माल्टा-१ | ६५१ | १-५ | २४ | अर्जुनप्रसाद घिमिरे | ९७४१०५१३१३ | ० | ० | ० | ० | २ | १ |
| १९ | कालीदेवी प्रावि, माल्टा-४ | १९३४ | १-५ | ३३ | प्रभुनारायण साह | | ० | ० | ० | ० | २ | १ |
| २० | ज्ञानज्योति प्रावि, माल्टा-२ | २८५९ | १-५ | ६२ | चिनीमाया लामा | | ० | ० | ० | ० | १ | १ |
| २१ | चण्डेश्वरी प्रावि, माल्टा-३ | १०२२ | १-५ | ४७ | विजलीप्रसाद यादव | ९८१८९३२७०० | ० | ० | ० | ० | ३ | ० |

| | | | | | | | | | | | | |
|---------------------------|----------------------------------|-------|------|-----|----------------------------|------------------------|----|---|----|---|---|---|
| २२ | भूमेश्वरी निमावि, माल्टा-४ | २३५६ | १-५ | ५५ | राजेन्द्र सिंह | ९८१८५४५०५१ | ० | ० | ० | ० | २ | ० |
| २३ | कालिदेवी उमावि, माल्टा-८ | ६४४ | १-१२ | ३३८ | कृष्णप्रसाद धिमिरे | ९८४३५५५८२२ | १ | २ | ३ | ० | ६ | २ |
| स्रोतकेन्द्रको नाम भारदेउ | | | | | | | | | | | | |
| १ | गुप्तेश्वर निमावि, भारदेउ-८ | १९९७ | १-७ | २५९ | भीमप्रसाद गेलान | ९८४९५५४९५९ | ० | ० | ० | ० | २ | ३ |
| २ | बालेश्वरी उमावि, भारदेउ-१ | ६०० | १-१२ | २३२ | शुकमान घलान | ९८४३३०४७६० | १ | २ | ४ | ० | ६ | २ |
| ३ | वनस्पती प्रावि, चौघरे-६ | ९८१ | १-५ | ५८ | राजेन्द्रप्रसाद ढुंगाना | | ० | ० | ० | ० | ४ | ० |
| ४ | कालीसेतीदेवी निमावि, चौघरे-५ | ६०२ | १-७ | ३९ | हरिनारायणप्रसाद यादव | ९७४१०२८९१० | ० | ० | ० | २ | ४ | ० |
| ५ | ज्ञानोदय निमावि, चौघरे-२ | २३१६ | १-८ | १३६ | यादव महत | ९७५१००४०८५ | ० | ० | ० | २ | ३ | ० |
| ६ | बाघभैरव मावि, चौघरे-८ | ६४५ | १-१० | १५३ | रामबहादुर तामाङ | | ० | ० | ० | २ | ४ | १ |
| ७ | बुद्ध प्रावि, दलचोकी-१ | १५८४ | १-५ | २६ | शिवप्रसाद धिमिरे | ९७४१०३९४६२ | ० | ० | ० | ० | ४ | ० |
| ८ | ज्ञानज्योति प्रावि, दलचोकी-४ | ८८२ | १-५ | २६ | कृष्णमान लामा | ९८१८४८७६३२ | ० | ० | ० | ० | ३ | ० |
| ९ | जनहीत प्रावि, दलचोकी-७ | २५६७ | १-५ | १८ | पुरुषोत्तम धिमिरे | | ० | ० | ० | ० | २ | १ |
| १० | गोठभन्ज्याङ उमावि, दलचोकी-२ | ७४७ | १-१२ | ३४१ | लक्ष्मीप्रसाद तिमिल्सना | ९७४१०२८७८७ | ० | ४ | २ | १ | ७ | ० |
| ११ | मनकामना प्रावि, दलचोकी- | ४१४३१ | १-२ | ८ | सीता तिमिल्सना | | ० | ० | ० | ० | ० | |
| १२ | गुप्तेश्वर मावि, नल्लु-३ | ६०६ | १-१० | १३७ | शेरबहादुर तामाङ | ९८४३२०३५२७ | ० | ० | ० | ३ | ४ | ० |
| १३ | महाङ्काल प्रावि, नल्लु-१ | ११८९ | १-५ | ३६ | रामबहादुर केसी | ९८४३०७०७६२ | ० | ० | ० | ० | ३ | ० |
| १४ | देवी निमावि, नल्लु-९ | ६३८ | १-८ | ९७ | रामबहादुर तामाङ | ९८४३२०३४८२ | ० | ० | ० | २ | ४ | १ |
| १५ | भूमिथुम्का प्रावि, शंखु-३ | २५९९ | १-५ | ९८ | दिपकबहादुर थापा | ९८१८५७६५७३ | ० | ० | ० | ० | २ | ३ |
| १६ | कालीदेवी प्रावि, शंखु-८ | २८६० | १-५ | ३८ | बलबहादुर लामा | ९८६०१२४०३४ | ० | ० | ० | ० | २ | ० |
| १७ | सरस्वती मावि, शंखु-७ | ६३७ | १-९ | १५० | अर्जुनप्रसाद धिमिरे | ९८०८०५०२१३ | ० | ० | ० | ३ | ६ | १ |
| १८ | मगरगाउँ उमावि, शंखु-५ | ६०४ | १-१२ | २५० | फूलध्वज लामा | ९८०८६२१६४९ | ४ | १ | ४ | २ | ६ | १ |
| स्रोतकेन्द्रको नाम लगनखेल | | | | | | | | | | | | |
| १ | कृषिउदय प्रावि, लउमनपा-७ | ६०७ | १-५ | ३१ | मञ्जु चित्रकार | १६६१२४२३ ९८४१५८४८८९ | ० | ० | ० | ० | ५ | ० |
| २ | नमुनामछिन्द्र मावि, लउमनपा-१५ | ८६७ | १-१० | ५५८ | रामकृष्ण महत | ९८५११२२७५८ | १२ | ० | १० | ० | २ | ३ |

| | | | | | | | | | | | | |
|---|--------------------------------------|------|------|-----|------------------------------|------------------------|---|---|---|---|----|---|
| ३ | महेन्द्र भृकुटी मावि, लउमनपा-१३ | ६६४ | १-१० | ५०८ | रोहितराम रेग्मी | ४३३३६७९, ९८५१०९६४७८ | ७ | ० | ६ | ० | १५ | २ |
| ४ | चोइनाविणागुरुगणेश प्रावि, लउमनपा- | १९४० | १-५ | ४५ | कामाक्ष उपाध्याय | ९८४१८५१८०७ | ० | ० | ० | ० | ६ | २ |
| ५ | श्रमजीत किशोर मावि, लउमनपा- | ६२४ | १-१० | २९० | प्रवीणप्रसाद श्रेष्ठ | ९८४१२४७७९९ | ७ | १ | ४ | ० | ७ | ० |
| ६ | महालक्ष्मी निमावि, लउमनपा-१४ | १३४३ | १-८ | १२५ | मीना केसी | ९८४३०६४०२० | ० | ० | ० | २ | ६ | ० |
| ७ | प्रभात उमावि, लउमनपा-१७ | ५८१ | १-१२ | ७४९ | राजेन्द्रप्रसाद तिमल्सिना | ९८४१४१२६४६ | ९ | ० | ८ | ० | १० | ३ |
| ८ | श्रमिक प्रावि, लउमनपा-७ | ५९२ | १-५ | ३३ | शारदा श्रेष्ठ | ९८४१८७२६०९ | ० | ० | ० | ० | ५ | ० |

स्रोतकेन्द्रको नाम लुभु

| | | | | | | | | | | | | |
|---|--|------|------|-----|-------------------------|------------|---|---|---|---|----|---|
| १ | कालीदेवी मावि, लामाटार-९ | १९०३ | १-९ | १०५ | विष्णुराज ठेउला | ९८१८७८३४८७ | ० | ० | ० | ० | ४ | १ |
| २ | श्रृङ्गेरी सामुदायिक मावि, लामाटार- | २५९८ | १-१० | १७४ | माधव चन्द | ९८४१२३१३०६ | ० | ० | ० | ३ | ४ | ३ |
| ३ | वासुकी मावि, लामाटार-९ | १४३० | १-१० | २१५ | राजन कुलचन्द्र | ९८४१३०८७९६ | ० | ० | ० | २ | ६ | ० |
| ४ | ज्ञानज्योति निमावि, लामाटार-२ | ६२३ | १-७ | ५२ | विष्णुभण्डारी थापा | ९८४१५५३१५९ | ० | ० | ० | १ | ४ | ० |
| ५ | सिस्नेरी उमावि, लामाटार-६ | ५९० | १-१२ | ८३ | चेतनाथ पन्त | ९८४१६४९८५८ | ५ | ० | ४ | ० | १० | ० |
| ६ | विश्वामित्र गणेश मावि, लुभु-८ | १४८९ | १-१० | ३१२ | ठाकुरप्रसाद उपाध्याय | ९७५१०११८४५ | ० | ३ | ० | ५ | ११ | ० |
| ७ | लुभु मावि, लुभु-६ | ६२१ | १-१० | २२६ | सहकुल कार्की | ९८४११४८१६९ | ४ | १ | ८ | १ | ११ | १ |
| ८ | महालक्ष्मी उमावि, लुभु-२ | ५७८ | १-१२ | ३१३ | कृष्णप्रसाद घिमिरे | ९८४१५२३६३६ | ७ | ० | ७ | ० | ११ | ० |

स्रोतकेन्द्रको नाम सानेपा

| | | | | | | | | | | | | |
|---|--|------|------|-----|----------------------|------------|----|---|---|---|----|---|
| १ | श्रमिक बालविज्ञान निमावि, लउमनपा-२ | ६१४ | १-८ | २१६ | परशुराम बराल | ९८४१७४३५७७ | ० | ० | ० | ३ | ६ | १ |
| २ | पन्चकुमारी प्रावि, लउमनपा-४ | १५०५ | १-५ | ७० | सवि रेग्मी | ९८४१५९३९४० | ० | ० | ० | ० | ६ | ० |
| ३ | सन्चेतना प्रावि, लउमनपा-४ | १३२८ | १-५ | १०२ | विनोद हमाल | ९८४१५९८२६७ | ० | ० | ० | ० | ७ | ० |
| ४ | टिकाविद्याश्रम उमावि, लउमनपा- | १३० | १-१२ | ३३१ | वावा खड्का | ९८४१६६२५९३ | ८ | ० | ७ | ० | ९ | ० |
| ५ | बालविनोद मावि, लउमनपा-२० | ५८५ | १-१० | १६८ | शुरेश श्रेष्ठ | ९८४१४२१५०५ | ६ | ० | ४ | ० | ६ | १ |
| ६ | त्रिपदा विद्याश्रम उमावि, लउमनपा-२० | ५५७ | १-१२ | ७७४ | टिकाराम तिमल्सिना | ९८४१७०२५६३ | १० | ० | ६ | ० | १३ | १ |
| ७ | मदनस्मारक उमावि, लउमनपा-३ | १३८ | १-१२ | ३१४ | गोविन्द पौडेल | ९८४१३८०७०९ | १४ | ० | ८ | ० | ९ | ० |

| स्रोतकेन्द्रको नाम सिद्धिपुर | | | | | | | | | | | | |
|------------------------------|-----------------------------------|------|------|-------|------------------|---------------|---|---|---|---|----|---|
| १ | सूर्योदय बलविकास प्रावि, इमाडोल-९ | १४८४ | १-५ | ७३ | रामार शाह | ९८४१२१८३८७ | ० | ० | ० | ० | ५ | ० |
| २ | महेन्द्र आदर्श उमावि, इमाडोल-७ | ५७२ | १-१२ | ४७५ | एकबहादुर भण्डारी | ९८४१३०८३४५ | ७ | ० | ७ | ० | ९ | ० |
| ३ | गम्भीर समुद्रसेतु उमावि, इमाडोल- | ६०८ | १-१२ | ६७८ | हिमाली गर्ग | ५२०१९४९ निवास | १ | ४ | २ | १ | ११ | ४ |
| ४ | भानोदय प्रावि, सिद्धिपुर-२ | ६२५ | १-५ | ५५ | ज्ञानवीर महर्जन | ९८४९०५५३८५ | ० | ० | ० | ० | ६ | ० |
| ५ | सिद्धिमञ्जल उमावि, सिद्धिपुर-१ | ६३२ | १-१२ | २४३ | इन्दिरा ढुङ्गाना | ९८४१३०५३६७ | ४ | १ | ५ | २ | ११ | ० |
| ६ | नारायण निमावि, टिकाथली-८ | १७६२ | १-८ | ५१ | दिवाकर सिलवाल | ९८५१००२३१५ | ० | ० | ० | १ | ५ | ० |
| ७ | महेन्द्रग्राम मावि, टिकाथली-३ | १४३८ | १-१० | २८२ | भरत खनाल | ९८५११८१९९९ | ३ | ० | ४ | ० | ९ | १ |
| | जम्मा | | | २९७४९ | | | | | | | | |

ख. जिल्लामा सञ्चालित संस्थागत विद्यालयहरू स्रोतकेन्द्र अनुसारको विवरण :

| पाटनढोका | | | | | | | | |
|----------|---------|-----------------------------------|---------------|----------------|--------------------|---------------------|------------|--------|
| मूल क्रम | क्र.सं. | विद्यालयको नाम | ठेगाना | सञ्चालित कक्षा | विद्यालयको फोन नं. | प्रधानाध्यापकको नाम | मोवाइल नं. | कैफियत |
| १ | १ | माउण्ट हर्मन मा.वि., च्यासल | ल.पु.उ.म.न- ९ | १-१० | ५५४८०४३ | सरस्वती श्रेष्ठ | ९८४१३२१४०८ | |
| २ | २ | चादनी मा.वि., शंखमूल | ल.पु.उ.म.न- ९ | १-१० | ५५२४०८८ | गंगामान व्यञ्जनकार | ९८४१३३५१३६ | |
| ३ | ३ | अर्किड एकेडेमी प्रा.वि, च्यासल | ल.पु.उ.म.न- ९ | १-५ | ५५२०३५५ | रविन्द्र कारन्जित | ९८०३२०४६०४ | |
| ४ | ४ | यूनिभर्सल मा.वि., भोलढोका | ल.पु.उ.म.न- ९ | १-१० | ५५३४१५८ | मन्दिरा अमात्य | ९८४१३८४२०३ | |
| ५ | ५ | नव विद्यामन्दिर प्रा.वि.,भोलढोका. | ल.पु.उ.म.न- ९ | १-५ | ५५५३५१० | उत्तम महर्जन | | |
| ६ | ६ | पारीजात नि.मा.वि.,धुम्बहाल | ल.पु.उ.म.न- ९ | १-१० | ५००६५७६ | संगम महर्जन | ९८४१३६०४७९ | |
| ७ | ७ | शुभकामना मा.वि., भोलढोका | ल.पु.उ.म.न- ८ | १-१० | ५५४०९०२ | प्रभा बज्राचार्य | ९८५१०६१४१९ | |
| ८ | ८ | हिन्दु विद्यापिठ मा.वि.,बालकुमारी | ल.पु.उ.म.न- ८ | १-१० | ५००६१२५ | विष्णुभक्त डागी | | |
| ९ | ९ | ओराकल निमावि, गुँड्टोल | ल.पु.उ.म.न- ८ | १-८ | ५५४३९२६ | राजेश महर्जन | ९८४१३९४४० | |
| १० | १० | विद्या सदन मा.वि., कनिबहाल | ल.पु.उ.म.न- ६ | १-१० | ५५३३६२६ | केशरी बज्राचार्य | ९८५१०५३२२९ | |
| ११ | ११ | नेशनल चित्रेन मा.वि., कनिबहाल | ल.पु.उ.म.न- ६ | १-१० | ५५४४६७१ | रीता श्रेष्ठ | ९८४१०४५०५९ | |

| | | | | | | | | |
|----|----|---|---------------|------|---------|------------------------|------------|--|
| १२ | १२ | आदर्श ई. स्कुल मा.वि., नः हिटी | ल.पु.उ.म.न- ६ | १-१० | ५००८५३९ | कृष्णदास कर्माचार्य | ९८४१३९६८४८ | |
| १३ | १३ | बाल विकास मा.वि., कनिबहाल | ल.पु.उ.म.न- ६ | १-१० | ५५४४२२७ | सरस्वती बज्राचार्य | | |
| १४ | १४ | सुपर भिजन मा.वि., नुःहिटी | ल.पु.उ.म.न- ६ | १-१० | ५५५४३९० | रमेश महर्जन | ९८४१४०९८६६ | |
| १५ | १५ | यूनिक मोडेल मा.वि., कनिबहाल | ल.पु.उ.म.न- ६ | १-१० | ५५४६५३१ | इन्दिरा पौडेल | ९७४१०४३४५० | |
| १६ | १६ | फूलचोकी सामावि, थैना | ल.पु.उ.म.न- ६ | ९-१० | | ईश्वरबहादुर श्रेष्ठ | ९८४१२७६१२६ | |
| १७ | १७ | एमन्याल्ड मावि, कुपण्डोल | ल.पु.उ.म.न- ६ | १-१० | | | | |
| १८ | १८ | आइडियल पिस मा.वि., कुटिसौगल | ल.पु.उ.म.न-११ | १-८ | ५५४३९१६ | हसना रघुवंशी | ९८४१२३९१९१ | |
| १९ | १९ | पूर्णचण्डी उ.मा.वि., पूर्णचण्डी | ल.पु.उ.म.न-१९ | १-१० | ५५३८२३३ | पुष्पमान अमात्य | ९८५१०५१३६४ | |
| २० | २० | भास्सरा मा.वि., पूर्णचण्डी | ल.पु.उ.म.न-१९ | १-१० | ५५२३०६५ | आभा अवाले | ९८४१३४४५१९ | |
| २१ | २१ | प्रभाततारा मावि, कुमारीपाटी | ल.पु.उ.म.न-१९ | १-१० | | न्हुच्छेबहादुर महर्जन | ९८४१३०६२७५ | |
| २२ | २२ | मित्र प्रा.वि., चाकुपात | ल.पु.उ.म.न-१० | १-५ | ५५२२८९९ | मासाओ बुरुवा | | |
| २३ | २३ | किड्स मेरी ल्याण्ड मा.वि., ज्वागल | ल.पु.उ.म.न-१० | १-१० | ५२६०६३० | प्रविणा बज्राचार्य | ९८४९२१३५३६ | |
| २४ | २४ | ग्रेट हेभन प्रावि, कोपुण्डोल | ल.पु.उ.म.न-१० | | | नरेन्द्र महर्जन | ९८४१४१६५७८ | |
| २५ | २५ | ब्रिजवाटर प्रावि, ज्वागल | ल.पु.उ.म.न-१० | | | दिप्ति क्षेत्री आचार्य | | |
| २६ | २६ | हराइन मा.वि., धपगल | ल.पु.उ.म.न-१८ | १-१० | ५५४९९३९ | बिनिता नकमी | ९८५१०४४८३२ | |
| २७ | २७ | बालकुमारी मा.वि., प्रयागपोखरी | ल.पु.उ.म.न-१२ | १-१० | ५५२७००८ | दिलदेवी मुल्मी | | |
| २८ | २८ | एम्स एकेडेमी उमावि, लगनखेल | ल.पु.उ.म.न-१२ | १-१० | ५५२१४८२ | तुकाराम ढकाल | ९८५१०५२४५८ | |
| २९ | २९ | पाटन एकेडेमी प्रावि, लगनखेल | ल.पु.उ.म.न-१२ | १-३ | | बसन्ती दाहाल | | |
| ३० | ३० | बुद्धि शारदा प्रा.वि., नःटोल | ल.पु.उ.म.न-२१ | १-५ | ५५३३५३९ | रोजी बज्र | ९८०३२८७१२२ | |
| ३१ | ३१ | हेराल्ड मा.वि.चाकुपात | ल.पु.उ.म.न-२२ | १-१० | ५५२९६४८ | के.राज गुरुङ | ९८४९४०२८४६ | |
| ३२ | ३२ | लिटिल फ्लावर मा.वि., मानिडोल | ल.पु.उ.म.न-२२ | १-१० | २११०१९७ | कमल ताम्राकार | ९८४१४०४८३० | |
| ३३ | ३३ | इडन गार्डन मा.वि.चाकुपात | ल.पु.उ.म.न-२२ | १-१० | | अगस्टाइन लामा | ९८०८६१२०४९ | |
| ३४ | ३४ | कुम्भेश्वर प्राविधिक प्रा.वि, कुम्भेश्वर | ल.पु.उ.म.न-२२ | १-५ | ५५३७४८४ | करुणा खड्गी | ९८४९६७४०२३ | |
| ३५ | ३५ | न्यू सुम्निमा मा.वि., चाकुपात | ल.पु.उ.म.न-२२ | १-१० | ५५३३१७६ | भिम राइ | ९८४१४७१९८४ | |

| | | | | | | | | |
|---------|----|--|---------------|------|---------|-----------------------|------------|------------------|
| ३६ | ३६ | मिनिल्याण्ड प्रा.वि., शंखुमुल | ल.पु.उ.म.न-२२ | १-२ | ५५३८५८१ | निभा कर्माचार्य | | |
| लगानखेल | | | | | | | | |
| ३७ | १ | वीरेन्द्रस्मृति शिक्षासदन | ललितपुर-१३ | १-१० | ५५४८१९४ | कन्हैया | ९८५१०७७८३८ | |
| ३८ | २ | कभनेन्ट एकेडेमी, कुसुन्ती | ललितपुर-१३ | १-१० | ५५३९६९४ | भरत श्रेष्ठ | ९८५११३१३६२ | |
| ३९ | ३ | किङ्सलर्निङ सेन्टर | ललितपुर-१३ | १-५ | | | | |
| ४० | ४ | किङ्सल्याण्ड मण्टेश्वर १, कुसुन्ती | ललितपुर-१३ | १-५ | ५५४८६२५ | शान्ति भट्टराइ | ९८४१४०४९२० | |
| ४१ | ५ | मोडर्नग्रेडेड मावि, कुसुन्ती | ललितपुर-१३ | १-१० | ५५४३४२३ | किरण पोखरेल | ९८५११२४४७३ | |
| ४२ | ६ | न्यूटनवेभ एकेडेमी | ललितपुर-१३ | १-५ | ५५३७९६० | गंगा तिमिसना | ९८४१७०२५६३ | |
| ४३ | ७ | सुच्चा मेमेरियल स्कूल | ललितपुर-१३ | १-५ | ५००१५४१ | | | |
| ४४ | ८ | माछापुच्छे मावि, थसिखेल | ललितपुर-१३ | १-१० | ५५३०४२४ | आत्माराम कोइराला | | |
| ४५ | ९ | एमराल्ड मावि, एकान्तकुना | ललितपुर-१३ | १-१० | | | | |
| ४६ | १० | किङ्सल्याण्ड स्कूल, मानभवन | ललितपुर-१३ | १-१० | ५००००४२ | एन्जिला न्होमग्याल | ९७२६४४२०७६ | |
| ४७ | ११ | अतिसा प्राथमिक विद्यालय, एकान्तकुना | ललितपुर-१३ | १-५ | ५५२६७७ | छिरिङ तोमग्याल | ९८४१२१०४७२ | |
| ४८ | १२ | वेलह्याम्स उमावि, जावलाखेल | ललितपुर-१३ | १-१० | ५५५१८७४ | रत्नकमल विद्यया | ९८०१०२१०७६ | |
| ४९ | १३ | ग्राण्ड एकेडेमी, तालिखेल | ललितपुर-१४ | १-१० | ५५५३०४६ | प्रकाश पन्त | | ठाउसारी नभएको |
| ५० | १४ | ज्ञानविज्ञान बोर्डिङ स्कूल, नखिपोट | ललितपुर-१४ | १-१० | ५५४०७०९ | वीरेन्द्रप्रसाद चौधरी | ९८१३०९१२०९ | |
| ५१ | १५ | जुपिटर बोर्डिङ स्कूल, तिखिदेवल | ललितपुर-१४ | १-१० | ५५५५३४६ | दिलिप साउदेन | ९८५१०६०२६९ | |
| ५२ | १६ | कान्तिपुरी बोर्डिङ स्कूल, तालिखेल | ललितपुर-१४ | १-१० | ५५३९२२४ | प्रदिपजंग कार्की | ९८४१२०९५६२ | |
| ५३ | १७ | मिडिलप्वाइन्ट बोर्डिङ स्कूल, थसिखेल | ललितपुर-१४ | १-१० | ५१२१००२ | गोविन्द पोखरेल | ९८५११००४८७ | |
| ५४ | १८ | उमामहेश्वर मावि, तिखिदेवल | ललितपुर-१४ | १-१० | ५५३२०३९ | शुश कार्की | ९८५१०५२४२१ | |
| ५५ | १९ | सम्पूर्ण मावि, नखिपोट | ललितपुर-१४ | १-१० | ५५३१७७० | एलवी राइ | ९७४११७१२६९ | |
| ५६ | २० | न्यूलाइफ मावि, टुटेपानी | ललितपुर-१४ | १-१० | ५५२४००२ | प्रमिला मोथे | ९८५११०४४८९ | |
| ५७ | २१ | इरिस एकेडेमी, शोभाहिटी | ललितपुर-१४ | १-१० | ५००२१२९ | हरेन्द्र लावती | ९८४१११२४४२ | |
| ५८ | २२ | ल्याण्डमार्क मन्टेश्वरी, थसिखेल | ललितपुर-१४ | १-८ | ५५२४४६० | सुरेन्द्र भट्टराइ | ९८५१०७३८९९ | डवल |
| ५९ | २३ | अजय शिक्षा सदन, थसिखेल | ललितपुर-१४ | १-५ | ५५४१०२८ | दुर्गावहादुर ओली | ९८४१४४०५८५ | |
| ६० | २४ | आशा प्रावि, थसिखेल | ललितपुर-१४ | १-५ | ५५३७१७६ | रामशरण धिमिरे | ९८४१५६२५०८ | |

जिल्ला शिक्षा कार्यालय ललितपुरको चौमासिक शैक्षिक बुलेटिन २०७१

| | | | | | | | | |
|----|----|---|------------|------|---------|--------------------|------------|---------------|
| ६१ | २५ | लभवइस मावि, टुटेपानी | ललितपुर-१४ | १-१० | ५५२३७५९ | डिके समाल | ९८४१३९६९२० | ठाउसारी नभएको |
| ६२ | २६ | रिजेन्ट इन्टरनेशनल स्कूल, टुटेपानी | ललितपुर-१४ | १-२ | ५५३२०२८ | नवराज सन्जेल | ९८५१०४२३३५ | |
| ६३ | २७ | ज्ञानकुन्ज मावि, तालिखेल | ललितपुर-१४ | १-१० | ५५४१८५२ | शिव कार्की | ९८५१११७१२५ | |
| ६४ | २८ | ब्राइटफ्युचर उमावि, सातदोवाटो | ललितपुर-१५ | १-१० | ५५३४३१९ | प्रकाशमणि देवकोटा | ९८४९२४३८६३ | |
| ६५ | २९ | लिङ्गिल एन्जलस उमावि, हात्तिवन | ललितपुर-१५ | १-१० | ५२५११११ | उमेश श्रेष्ठ | ९८५१०२००२६ | |
| ६६ | ३० | महेन्द्रआदर्श विद्याश्रम उमावि, सातदोवाटो | ललितपुर-१५ | १-१० | ५५२१४८६ | अनिरुद्र रिसाल | ९८४१८५३६३३ | |
| ६७ | ३१ | मुनलाइट उमावि, कुमारीपाटी | ललितपुर-१५ | १-१० | ५५२६७८७ | इशवरवहादुर गुरुङ्ग | ९८५१०५२४३४ | |
| ६८ | ३२ | यूनाइटेड स्कूल, सातदोवाटो | ललितपुर-१५ | १-१० | ५५४५७२३ | सीमा राइ | | |
| ६९ | ३३ | यूलेन्स स्कूल | ललितपुर-१५ | १-१० | ५५७०७२४ | मेदिन लामिछाने | ९८५१०५२५४९ | |
| ७० | ३४ | ललित मावि, खुमलटार | ललितपुर-१५ | १-१० | | लाक्पा शेर्पा | ९८४१६७६८५० | |
| ७१ | ३५ | अरनिको मावि, तालिखेल | ललितपुर-१५ | १-१० | ५५३९१६६ | थीरलाल पाण्डे | ९८५१०२२३१० | |
| ७२ | ३६ | माया चिल्ड्रेन स्कूल, सातदोवाटो | ललितपुर-१५ | १-६ | ५५४१६५७ | अनिलचन्द्र राइ | | |
| ७३ | ३७ | नालन्दा मावि, सातदोवाटो | ललितपुर-१५ | १-१० | ५५२३३९१ | नारायण राई | | |
| ७४ | ३८ | नमूनामछिन्द्र आमावि, लगेनखेल | ललितपुर-१५ | १-१० | ५५२११५६ | राधा तिवारी | | |
| ७५ | ३९ | प्रेरणा महिला मावि, सातदोवाटो | ललितपुर-१५ | ६-१० | ५५४२९७६ | प्रभा चालिसे | | |
| ७६ | ४० | क्यारेवियन स्कूल, महालक्ष्मीस्थान | ललितपुर-१५ | १-१० | ५५२७२५४ | वशन्त खनाल | | |
| ७७ | ४१ | प्रिमियर इन्टरनेशनल स्कूल, खुमलटार | ललितपुर-१५ | १-५ | ५५७९७७३ | वशन्त थापा | ९८५१०५९४३३ | |
| ७८ | ४२ | वालविद्यागृह मावि, सिंघाहिटी | ललितपुर-१७ | १-१० | ०१६१८०१ | अनिलवीर वज्राचार्य | ९८४००५०२०९ | |
| ७९ | ४३ | निहारिका स्कूल, लुखुसी | ललितपुर-१७ | १-१० | ५००३६७१ | जमुना महर्जन | ९८४१३५५४१० | |
| ८० | ४४ | मेरिगोल्ड मावि, सिंघाहिटी | ललितपुर-१७ | १-१० | ५५२६२६६ | आरवी श्रेष्ठ | ९८५१०५५३५७ | |
| ८१ | ४५ | पासाङ्गल्यामु शिक्षासदन मावि, त्यागल | ललितपुर-१७ | १-१० | ५५४१२६७ | नीरकेशरी श्रेष्ठ | | |
| ८२ | ४६ | समता शिक्षा निकेतन मावि, ग्वाको | ललितपुर-१७ | १-१० | | आरके भण्डारी | ९८५१०१८७९३ | |
| ८३ | ४७ | ब्लुवर्ड इन्टिग्रेटेड स्कूल, ग्वाको | ललितपुर-१७ | १-१० | ५२०१०५० | ज्ञानेन्द्र आचार्य | ९८४१६१९९८४ | ठाउसारी नभएको |
| ८४ | ४८ | आदर्श विद्यामन्दिर उमावि, मानभवन | ललितपुर-५ | १-१० | ५५२१३३२ | सुजिता मानन्धर | ९८५१०५१२७७ | |

| | | | | | | | |
|--------|----|-------------------------------------|-----------------|--------|---------|----------------------|------------|
| ८५ | ४९ | क्याम्पियन उमावि, लगनखेल | ललितपुर-५ | १-१० | ५५३५०८७ | | |
| ८६ | ५० | ग्लोवल उमावि, लगनखेल | ललितपुर-५ | १-१० | ५५२२५२१ | | |
| ८७ | ५१ | उड्सभील उमावि, थसिखेल | ललितपुर-५ | १-१० | ५५२५८२१ | लक्ष्मी लामा | |
| ८८ | ५२ | ललितपुर मावि, लगनखेल | ललितपुर-५ | १-१० | ५५२२७०४ | माधव सिटौला | ९८५१०८१८१४ |
| ८९ | ५३ | सरस्वती विद्यामन्दिर मावि, थसिखेल | ललितपुर-५ | १-१० | ५५२३४८४ | सभ्यता राजकर्णिकार | ९८४९०८७६८८ |
| ९० | ५४ | प्रगतिआदर्श बोर्डिङस्कूल, लगनखेल | ललितपुर-५ | १-१० | ५५२१२१४ | रमेश श्रेष्ठ | |
| ९१ | ५५ | पुमरी स्कूल, थसिखेल | ललितपुर-५ | १-५ | | नीता लामा | ९८४१२२९९३२ |
| ९२ | ५६ | डिलाइट किण्डरगार्डेन स्कूल, थसिखेल | ललितपुर-५ | १-१० | ५५२५०५३ | रश्मिरा शाक्य लामा | |
| ९३ | ५७ | लोकस्मृति उमावि, ग्वाको | ललितपुर-७ | १-१० | ५५३०१२० | लोकविलास पन्त | ९८५१०४६१३२ |
| ९४ | ५८ | ज्ञानमन्दिर मावि, सुन्धारा | ललितपुर-७ | १-१० | ५५२६६०० | हिरावहादुर शाक्य | ९८४१८९३७३० |
| ९५ | ५९ | वालदिक्षासदन उमावि, ग्वाको | ललितपुर-७ | १-१० | ५५३५६४४ | शिव श्रेष्ठ | ९८५१०३७८८७ |
| ९६ | ६० | प्रज्वल प्रिप्राइमरी स्कूल, लगनखेल | ललितपुर-५ | | ५५२२७०४ | गीता सिटौला | |
| सानेपा | | | | | | | |
| ९७ | १ | रूपक मेमोरियल उ.मा.वि., कुपण्डोल | लपुउमनपा १ | १ - १२ | ५५२३७४८ | लिला नन्द उपाध्याय | |
| ९८ | २ | नाईटिङ्गल इन्टेल उ.मा.वि., कुपण्डोल | लपुउमनपा १ | १ - १२ | ५५३५६६३ | टि.एल.चौधरी | |
| ९९ | ३ | नागार्जुन एकाडेमी | लपुउमनपा १ | १ - १० | ५५३५६६३ | सुनिल बिक्रम सिजापती | |
| १०० | ४ | अमर शिशू विद्यालय प्रावि, कुपण्डोल | लपुउमनपा १ | १ - ५ | ५५२२१७२ | अनुराधा प्रधान | |
| १०१ | ५ | टीका विद्याश्रम मा. वि. | लपुउमनपा २ | १ - १२ | ५५२२६३० | बाबा खड्का | |
| १०२ | ६ | शाईनिङ्ग स्टार आ.मा. वि. | लपुउमनपा २ | १ - १० | ५५२१७५१ | मनोज आचार्य | |
| १०३ | ७ | मेरी वार्ड स्कूल | लपुउमनपा २ | १ - ५ | ५५२३०१७ | सि. भिनिटा सि.जे. | |
| १०४ | ८ | शुभतारा स्कूल | लपुउमनपा २ | १ - १० | ५५२६७८३ | रानी गुरुङ कक्षापती | |
| १०५ | ९ | ममता विद्या सदन ९:ख्क० | लपुउमनपा २ | १ - १० | ५५२५७५९ | संतोष कुमार सिंह | |
| १०६ | १० | रेडियन्ट रिडर्स एकेडमी | लपुउमनपा २ | १ - १० | ५५२९७५७ | डीके ढुङ्गाना | |
| १०७ | ११ | आशाही आ. स्कूल | लपुउमनपा १४ (२) | १ - १० | ५५४९५०१ | यादव निरौला | |
| १०८ | १२ | प्याराडाइज मा. वि. | लपुउमनपा २ | १ - १० | ५५४८४७३ | रचना कार्की | |
| १०९ | १३ | ज्ञानदीप विद्याश्रम | लपुउमनपा २ | १ - १० | ५५४४७२३ | विनय प्रसाद चौधरी | |

| | | | | | | | | |
|-----|----|-------------------------------------|------------|----------|----------|-----------------------------|---|-------------------|
| ११० | १४ | नाईल स्ट्रिम एकेडमी | लपुउमनपा २ | १ - १० | ५५२८२४५ | संगीता सिलवाल | | |
| १११ | १५ | फिनिक्स इन्टेल एकाडमी | लपुउमनपा २ | १ - ८ | ५५२१५६३ | सिर्जना के.सी | | |
| ११२ | १६ | ज्ञानोदय बालवाटिका उ.मा.वि. | लपुउमनपा २ | १ - १२ | ५५२१७४१ | ईन्दिरा याक्थुम्बा | | |
| ११३ | १७ | ज्ञान ज्योति विद्यालय | लपुउमनपा २ | १ - ५ | | ओम केशव श्रेष्ठ | | |
| ११४ | १८ | डाइनामिक पब्लिक स्कुल | लपुउमनपा २ | १ - ८ | ५५५४७८९ | राम विनोद शाह | | |
| ११५ | १९ | नाजरथ स्कुल | लपुउमनपा २ | १ - १० | ५५५२२२९ | सरोज कुमार महत | | |
| ११७ | २१ | रातो बंगला स्कुल | लपुउमनपा ३ | १ - १० | ५५४२०४५ | मिलन दिक्षित | | |
| १२० | २४ | आईडिएल मोडेल उ.मा.वि. | लपुउमनपा ३ | १ - १२ | ५५५२२६० | बिराज क्षेत्री | | |
| १२१ | २५ | गोल्डेन रेज ई. स्कुल, धोबिघाट | लपुउमनपा ३ | १ - ५ | ५५२५७७२ | बिजय निरौला | | |
| १२२ | २६ | परिवोध आ.मा.वि. | लपुउमनपा ३ | १ - १० | ५५२८३३१ | सत्यनारायण महत | | |
| १२३ | २७ | एभेन्ज इङ्गलिस स्कुल | लपुउमनपा ३ | १ - १० | ५५३६३८३ | मिथिला थापा | | |
| १२४ | २८ | श्रद्धाञ्जलि प्रा.वि. | लपुउमनपा ३ | १ - ५ | | गोविन्द अधिकारी | | |
| १२५ | २९ | यशस्वी गुरुकुल स्कुल, धोबिघाट | लपुउमनपा ३ | १ - १० | ५५४७७७८ | गोविन्द अधिकारी | | |
| १२६ | ३० | सिम्रीक मा. वि. | लपुउमनपा ३ | १ - १० | ५५४९१२० | पल्लव रञ्जन | | |
| १२७ | ३१ | सेन्ट मेरिज उ. मा. वि., जावलाखेल | लपुउमनपा ३ | १ - १२ | ५५२१५७४ | सि.मरिलिन सि.जे. | | |
| १२८ | ३२ | निर्मल मा. वि. | सैबु ६ | १ - १० | ५०११५१९९ | पञ्चमान लामा | - | ठाउँसारी नभएको |
| १२९ | ३३ | नेसनल ई. आफ साइन्स उ.मा.वि. | लपुउमनपा ३ | १-५,९-१२ | ५५३२८५४ | डा. त्रिनेत्रमान प्रधानाङ्ग | | |
| १३० | ३४ | सुदेशा हाई स्कुल, नख्खु | लपुउमनपा ४ | १ - १० | ५५३८६०४ | मधु लोहनी | | |
| १३१ | ३५ | लिविङ्ग स्टोन मा. वि. | लपुउमनपा ४ | १ - १० | ५५५०७११ | राजु मोक्तान | | |
| १३२ | ३६ | पाठशाला नेपाल फाउण्डेशन, बागडोल | लपुउमनपा ४ | १ - ८ | ५५२३०४४ | अनीता तामाङ | | |
| १३३ | ३७ | अन्नपूर्ण मा. वि. | लपुउमनपा ४ | १ - १० | ५५३०३६१ | टङ्क भट्टराई | | |
| १३४ | ३८ | नवजीवन मा. वि., बागडोल | लपुउमनपा ४ | १ - १० | ५५२६२८४ | सुजन कुमार गोखाली | | |
| १३६ | ४० | ग्रेस एकेडमी | लपुउमनपा ४ | १ - १० | १६२१५४९५ | इन्द्र बहादुर खाल | | |
| १३७ | ४१ | श्री सञ्चेतना प्रा. वि. | लपुउमनपा ४ | १ - ५ | ५५२०११९ | विनोद हमाल | | |
| १३८ | ४२ | हिमालयन इन्टेल आईडियल स्कुल | लपुउमनपा ४ | १ - १० | ५५३६६४५ | दीपेन्द्र कंठ | | |
| १३९ | ४३ | ममतारानी प्रा. वि. | लपुउमनपा ४ | १ - ५ | ५५२६७३२ | सि.पास्कालिना | | |
| १४० | ४४ | मञ्जुश्री आ.मा. वि.,धोबिघाट | लपुउमनपा ४ | १ - १० | ५५२७१७४ | उजैन श्रेष्ठ | | |

| | | | | | | | | |
|-----------|----|--|-----------------|--------|---------|-----------------------|------------|----------------|
| १४१ | ४५ | डि. ए. भि. सुशील केडिया | लपुउमनपा ४ | १ - १२ | ५५३६६२६ | भुवनेश्वरी राव | | |
| १४२ | ४६ | आशिष आ.मा. वि. | लपुउमनपा ४ | १ - १० | ५०००२६९ | राजेन्द्र महर्जन | | |
| १४३ | ४७ | सेन्ट जेभियर्स मा. वि. | लपुउमनपा ४ | १ - १२ | ५५२१०५० | फादर अमृत राई | | |
| १४४ | ४८ | अल्फाज विद्यालय | लपुउमनपा ४ | १ - १० | ५५२१८०२ | ए.के. भा | | |
| १४५ | ४९ | नव प्रभात उ.मा.वि., पुल्लोक | लपुउमनपा १३ (४) | १ - १२ | ५५२६२९६ | राम कुमार वान्तवा | | |
| १४६ | ५० | फ्यूचर स्टारस मा.वि. | लपुउमनपा १३ (४) | १ - १० | ५५३८०५१ | मञ्जु कार्की लामिछाने | | |
| १५० | ५४ | मेगा स्कुल | लपुउमनपा २० | १ - १२ | ५५३८३२८ | घनश्याम प्रसाद साह | | |
| १५१ | ५५ | विद्या विकास आ.स्कुल | लपुउमनपा २० | १ - १० | ५५४६९७५ | कल्पना खड्का | | |
| १५२ | ५६ | ज्ञान शिखा स्कुल | लपुउमनपा २० | १ - १० | ५५३०९५९ | रामबाबु अधिकारी | | |
| १५३ | ५७ | डाँफे अग्रेजी स्कुल | लपुउमनपा २० | १ - १० | ५५२७३४५ | जीवन नाथ ढकाल | | |
| १५४ | ५८ | सगरमाथा उ.मा.वि | लपुउमनपा २० | १ - १२ | ५५२६४१५ | मेदनी प्रसाद कडेल | | |
| १५५ | ५९ | ओमेगा उ.मा.वि., कुमारीपाटी | लपुउमनपा ५ | १ - १२ | ५५३७६९५ | चन्द्रमान शाक्य | - | |
| १५६ | ६० | वेल्ट्याम्ज स्कुल, मानभवन | लपुउमनपा ५ | १ - १० | ५५५१८७४ | संगीता भण्डारी | | |
| सिद्धिपुर | | | | | | | | |
| १५७ | १ | नेपाल डन बस्को स्कुल, सिद्धिपुर | सिद्धिपुर -४ | १-१० | ५५८१२८३ | फा. सुमन केसरी | ९८४१६०२३२६ | |
| १५८ | २ | अनन्त माध्यमिक विद्यालय, सिद्धिपुर | सिद्धिपुर -४ | १-१० | ५५८१०२५ | गोपाल प्रसाद धिमिरे | ९८५१०९४०४९ | |
| १५९ | ३ | कोपिला ई स्कुल, सिद्धिपुर | सिद्धिपुर -२ | १-१० | ५५८१२२४ | रत्न कुमार महर्जन | ९८४१२३८६७५ | |
| १६० | ४ | माउण्ट ओलिभ ई स्कुल, सिद्धिपुर | सिद्धिपुर -२ | १-१० | ५५८१३२९ | विशाल याम्फु | ९८४१४२१६९७ | |
| १६१ | ५ | नवकुञ्ज ई स्कुल, सिद्धिपुर | सिद्धिपुर -८ | १-१० | ५५८१०६४ | प्रेरणा खरेल | ९८४९०३४७२४ | |
| १६२ | ६ | हाइभ्यू ई स्कुल, टिकाथली | टिकाथली -२ | १-१० | ५००७०८३ | सुदरकुमार श्रेष्ठ | ९८४१२६०२२२ | |
| १६३ | ७ | हेरिटेज ई स्कुल, टिकाथली | टिकाथली -१ | १-१० | ५०७९९१ | चन्दा रावल | ९८४१२०९०२० | |
| १६४ | ८ | इन्साइन नेशनल ई स्कुल, टिकाथली | टिकाथली -१ | १-१० | ५००७३२२ | सत्यवती राना | | |
| १६५ | ९ | पवन प्रकृति उच्च माध्यमिक विद्यालय, इमाडोल | इमाडोल -२ | १-१० | ५००७२५९ | उत्तरकुमार राई | ९८४२२८१७३७ | |
| १६६ | १० | गणेश मेमोरियल माध्यमिक विद्यालय, इमाडोल-६ | इमाडोल -६ | १-१० | ५२०१२५१ | मदन कृष्ण श्रेष्ठ | ९८५१०५२६८४ | डाउँसारी नभएको |
| १६७ | ११ | सूर्योदय साइ माध्यमिक विद्यालय, इमाडोल-७ | इमाडोल-७ | १-१० | ५२०१९५८ | युगल मुखिया | ९८५१०८९५२६ | |
| १६८ | १२ | जिनिअम ई स्कुल, इमाडोल-६ | इमाडोल-५ | १-१० | ५२०२९७९ | यशोदा कुंवर | | |

| | | | | | | | | |
|-----|----|---|----------|------|---------|---------------------|------------|--|
| १६९ | १३ | गौरीशंकर उच्च माध्यमिक विद्यालय, इमाडोल | इमाडोल-४ | १-१२ | ५२०३१३२ | विजली मेहता | | |
| १७० | १४ | होपभ्याली स्कलर्स एकाडेमी, इमाडोल | इमाडोल-४ | १-१० | ५२०२७०० | एकराज कोइराला | | |
| १७१ | १५ | ल्फोरेन्सनाइटेडगल इ. स्कुल, ललितपुर | इमाडोल-१ | १-५ | | | | |
| १७२ | १६ | पिसप्पाइण्ट मन्टेश्वरी एकाडेमी, इमाडोल | इमाडोल-६ | १-८ | ५२०१९१५ | सम्भुबहादुर अधिकारी | ९८५१९३५३७९ | |
| १७३ | १७ | शुभ आशिर्वाद ई स्कुल, इमाडोल | इमाडोल-७ | १-२ | | मिनर्वा जोशी | ९८४१८७७९९० | |
| १७४ | १८ | ललित ग्लोबल एकाडेमी, इमाडोल | इमाडोल-६ | १-६ | ५२०११४४ | | | |
| १७५ | १९ | स्वर्णिम सागर एकाडेमी, इमाडोल-५ | इमाडोल-५ | १-६ | ५२०१८२० | हरि प्रसाद सेडाई | | |
| १७६ | २० | एस्टर एकाडेमी इमाडोल-६ | इमाडोल-६ | १-१० | ५२०२९३८ | देवी गुरुङ्ग | | |
| १७७ | २१ | चिल्ड्रेन गार्डेन एकाडेमी, इमाडोल-७ | इमाडोल-७ | १-१० | ५२०२११० | मिलन शाक्य | ९८५११८५९६३ | |

लुभु

| | | | | | | | | |
|-----|----|-------------------------|-----------|------|---------|---------------------|------------|--|
| १७८ | १ | वेष्टवीङ्ग मावि, लुभु | लुभु-३ | १-१० | ५५८०९३९ | लक्ष्मण श्रेष्ठ | ९८४११८३०५७ | |
| १७९ | २ | वालकुञ्ज मावि लुभु | लुभु-४ | १-१० | ५५८००३७ | वालचन्द्र वोगटी | ९८४१२९६६०९ | |
| १८० | ३ | महालक्ष्मी एकेडेमी लुभु | लुभु-५ | १-१० | ५५८००९६ | पद्म धिमिरे | | |
| १८१ | ४ | लाइटहाउस मावि लुभु | लुभु-५ | १-१० | ५५८०८६५ | पुष्पकेश खड्का | ९८४१२०९९६२ | |
| १८२ | ५ | फ्युचरस्टार्स मावि लुभु | लुभु-५ | १-१० | ५५८०७५४ | जगनाथ श्रेष्ठ | ९८४१२०५७४७ | |
| १८३ | ६ | नमूना मावि, लुभु | लुभु-६ | १-१० | ५५८०२९३ | केके मल्ल | ९८४९४०६५५९ | |
| १८४ | ७ | तारापुञ्ज मावि, लुभु | लुभु-८ | १-१० | ५५८११५७ | दिवाकर नेपाल | ९८४१२५४५४५ | |
| १८५ | ८ | मेरिवाड मावि | लुभु-९ | १-१० | ५५८०२८० | सिस्टर लिलियन सि.जे | ९८४६०८७९९९ | |
| १८६ | ९ | विद्यापुञ्ज मावि | लामाटार-८ | १-१० | ५५८००७२ | भरत न्यौपाने | ९८४१४०१३२४ | |
| १८७ | १० | दिव्यज्योति मावि | लामाटार-८ | १-१० | ५५८०२१४ | विवेक कुमार केसी | ९८४१३९९०१८ | |
| १८८ | ११ | भ्यालीपब्लिक मावि | लामाटार-८ | १-१० | ५५८०३५५ | ताराप्रसाद खनाल | ९८१०९२७२४ | |

ठैव

| | | | | | | | | |
|-----|---|---------------------------|----------|------|-----------|------------------|------------|--|
| १८९ | १ | रिडभान एकेडेमी, गोदामचौर | गोदामचौर | १-३ | ०१६२२७१०४ | राजकुमार नगरकोटी | ९८४९१३९७७७ | |
| १९० | २ | लालिगुरास बोर्डिङ्ग स्कूल | ठैव | १-१० | ५५६०३६१ | विनोद देवकोटा | ९८४१९५९८१४ | |
| १९१ | ३ | क्षितिज बोर्डिङ्ग स्कूल | ठैव | १-१० | ५५६१०५१ | हरिकृष्ण श्रेष्ठ | ९८४१६४१३३६ | |
| १९२ | ४ | एभरेष्ट बोर्डिङ्ग स्कूल | ठैव | १-१० | ५५६०५७५ | रामकेश खड्का | ९८५१०६०६३३ | |
| १९३ | ५ | व्लुवर्ड वो स्कूल | ठैव | १-१० | ०१६९१५८०६ | | | |

| | | | | | | | | |
|----------|----|--|-----------------|------|---------|------------------------|------------|--|
| १९४ | ६ | सुरचना इ.स्कूल | ठैव | १-१० | ५५६०४८८ | | | |
| १९५ | ७ | विश्वविद्यालयमन्दिर बोर्डिङ स्कूल | हरिसिद्धि | १-१० | ५०१४५५१ | चक्रमणि राइ | ९८४१६४०९०९ | |
| १९६ | ८ | पिपल्स स्कूल | हरिसिद्धि | १-१० | ५०१४६२१ | रामप्रसाद न्यौपाने | ९८४१४३४६०८ | |
| १९७ | ९ | प्रेरणा स्कूल | हरिसिद्धि | १-१० | ५२५०७३५ | हिरा महर्जन | | |
| १९८ | १० | ब्राइटस्टार वर्क्स | हरिसिद्धि | १-१० | ५२५१२१२ | श्याम यादव | ९८४१२१७४७० | |
| १९९ | ११ | पवित्राप्रार्थना मावि | हरिसिद्धि | १-१० | ५२५०९६९ | नारायण खड्का | ९८४१६३२९२० | |
| २०० | १२ | आइजे पाइनिय स्कूल | धापाखेल | १-१० | ५२५०९६३ | संगीता प्रधान | | |
| २०१ | १३ | जुगल स्कूल | धापाखेल | १-१० | ५००३२५९ | इशवर केसी | | |
| २०२ | १४ | जेम्स स्कूल | धापाखेल | १-१० | ५००३१११ | अनिलचन्द्र राइ | | |
| २०३ | १५ | न्यूमोर्डन बोर्डिङ स्कूल | धापाखेल | १-७ | | रामकृष्ण अवाले | ९८४१३०५२०३ | |
| २०४ | १६ | धापाखेल बोर्डिङ स्कूल | धापाखेल | १-१० | ५५७२२४६ | तारा सापकोटा | | |
| २०५ | १७ | सूर्योदय बोर्डिङ स्कूल | धापाखेल | १-१० | ५५७२३०० | भरतवहादुर थापा | ९८५११११७२२ | |
| २०६ | १८ | कल्याण बोर्डिङ स्कूल | धापाखेल | १-१० | ५५७२२७० | श्याकुमार थापा | ९८४१३१५१०२ | |
| २०७ | १९ | एकता बोर्डिङ स्कूल | ठेचो | १-१० | ५५७२९३८ | कृष्णप्रसाद ढकाल | ९८४१००९१६९ | |
| २०८ | २० | सन्तानेश्वर बोर्डिङ स्कूल | भरुवरासी | १-१० | ५५७३६४६ | प्रकाश श्रेष्ठ | ९८४१४१८५१० | |
| २०९ | २१ | वज्र एकेडेमी | भरुवरासी | १-८ | ५५७२४१० | टिकाध्वज भण्डारी | | |
| गोदावरी | | | | | | | | |
| २१० | १ | पुष्पानजली मावि | गोदावरी-१ | १-१० | ५५६०१२१ | पोहमीकान्ती वज्राचार्य | ९८०३३९५८६४ | |
| २११ | २ | किङ्गडमस्टार उमावि | गोदावरी-१ | १-१० | ५५६०६६७ | अर्पन सुवेदी | ९८५१०१४७५५ | |
| २१२ | ३ | सूर्योदय शैक्षिक विकास प्रतिष्ठान मावि | गोदावरी-२ | १-१० | ५५६०८२९ | जयरथ खड्का | ९८४१३५९३८३ | |
| २१३ | ४ | विद्यासागर मावि | गोदावरी-४ | १-१० | ५५६०६०६ | केदार पोखरेल | ९८४१६७५१९७ | |
| २१४ | ५ | केसेन्ट मावि | गोदावरी-४ | १-१० | ५५६०७६८ | गोविन्द पुरी | ९८५११३१७४९ | |
| २१५ | ६ | सेन्टजेभियर्स स्कूल | गोदावरी-५ | १-८ | ५५६०५८८ | फादर जिजु कमोलिल | ९८४१५१८२८२ | |
| २१६ | ७ | शान्तिरानी प्रावि | गोदावरी-५ | १-३ | ५५६०५१८ | सिस्टर रेविका राइ | | |
| २१७ | ८ | डिल्फन मावि | विशङ्खुनारायण-८ | १-१० | ६२०९८८५ | जगन्नाथ सिलवाल | ९८४१५४०५१८ | |
| २१८ | ९ | फूलचोकी इङ्गलिस स्कूल | वडिखेल-३ | १-८ | | दिवाकार आचार्य | ९८४९०८७६४० | |
| २१९ | १० | ज्वालादेवी बोर्डिङ स्कूल | विशङ्खुनारायण | १-१० | ५५६१०७६ | | | |
| चापागाउँ | | | | | | | | |
| २२० | १ | अमरकान्ति इ. मा.वि. ,लेले | लेले | १-१० | १६२१४७७ | केशव शिलवाल | ९७५१०४११४७ | |
| २२१ | २ | गङ्गा जमुना इ. मावि, लेले | लेले | १-१० | | पुरुस्वतम श्रेष्ठ | ९४१२३९१२१ | |

| | | | | | | | | |
|--------|----|---|-----------|------|---------|------------------------|------------|--|
| २२२ | ३ | इर्नल स्यालोम इ. मा.वि., चापागाउँ | चापागाउँ | | ५५७२६४८ | | ९८०३४०४८५९ | |
| २२३ | ४ | हिलटप इ. मा.वि. , चापागाउँ | चापागाउँ | १-१० | ५५७०५१५ | नरायण देशार | ९८४१२३४७३४ | |
| २२४ | ५ | कञ्चन इ. मा.वि., चापागाउँ | चापागाउँ | १-१० | ५५७०५३१ | नवराज महत | ९८४१३०९२८८ | |
| २२५ | ६ | साङ्ग्रिला इ. मा.वि. | चापागाउँ | १-१० | ५५७१८४३ | दिपक महर्जन | ९८४१२३५६५३ | |
| २२६ | ७ | नेशनल इ. मा.वि., चापागाउँ | चापागाउँ | १-१० | | विजय शर्मा | ९८५१००७९९७ | |
| २२७ | ८ | एम-याल्ड इ. मा.वि. , चापागाउँ | चापागाउँ | १-१० | ५५७०९९४ | जित क्षेत्री | ९८४१२३६२६७ | |
| २२८ | ९ | ज्योतिदय सहकारी इ.मा.वि. | चापागाउँ | १-१० | ५५७१४५९ | रामेश्वर देशार | ९८४१४५७९४४ | |
| २२९ | १० | भ्याली इ. मा.वि., चापागाउँ | चापागाउँ | १-१० | ५५७१४७० | रविन शर्मा | ९८५१०२९९०० | |
| २३० | ११ | बशिष्ठ मा वि, चापागाउँ | चापागाउँ | १-१० | | राम डङ्गोल | ९८५११२०७६९ | |
| २३१ | १२ | लिटिल गार्डेन इ. प्रा.वि. , चापागाउँ | चापागाउँ | १-१० | ५५७१३८९ | महेश श्रेष्ठ | ९८४१४७८९३९ | |
| २३२ | १३ | इन्द्रेणी इ. मावि , ठेचो | ठेचो | १-१० | ५५७१०९० | कृष्णहरि महर्जन | ९८४१४६४१२१ | |
| २३३ | १४ | लिटिल स्टार इ. मावि, | ठेचो | १-१० | ५५७१९४६ | अमर तामाङ् | ९८४१२८८६७९ | |
| २३४ | १५ | सेण्टपल इ. उ.मा.वि. | ठेचो | १-१० | ५५७११२६ | राधेकृष्ण महर्जन | ९८४१२१९९०० | |
| २३५ | १६ | बाल अङ्कुर इ.मा.वि. | ठेचो | १-१० | ५५७००४१ | बीरमान क्षेत्री | ९८४१५७८६६६ | |
| २३६ | १७ | दिपमाला इ.मा.वि. | ठेचो | १-१० | ५५७१७१३ | रेवन महर्जन | ९८४१३२९१७४ | |
| २३७ | १८ | सोमाङ् एकेडमी इ. मा. वि. | ठेचो | १-१० | ५५७०५३७ | जीत घले | ९८५१०८७७८९ | |
| २३८ | १९ | अनल ज्येति इ. मा. वि. | सुनाकोठी | १-१० | ५५७०१८५ | निरज महर्जन | ९८४१२५३३६७ | |
| २३९ | २० | नव सूर्योदय इ.मा.वि. | सुनाकोठी | १-१० | ५५७०४३८ | विजय महर्जन | ९८५१०८९२४५ | |
| २४० | २१ | शिद्धार्थ इ.मा.वि. | सुनाकोठी | १-१० | ५५७११७५ | विष्णु लक्ष्मी सिकर्मी | ९८५१०९५०२५ | |
| २४१ | २२ | विलियम पब्लिक इ. मा. वि. | सुनाकोठी | १-१० | ५५७१४७३ | रविन्द्र महर्जन | ९८४१४०२२४२ | |
| २४२ | २३ | ललितपुर एकेडमी इ. मा. वि. | सुनाकोठी | १-१० | ५५७३९३२ | मुक्ति राइ | ९८४१३४५१५७ | |
| २४३ | २४ | ओएसिस इ. मा. वि. | सुनाकोठी | १-१० | | मिन लिम्बु | ९८५१०३७४७९ | |
| २४४ | २५ | गोमा एकेडमी इ. प्रा. वि. | सुनाकोठी | | ५५७४२१२ | गेपाल तिमल्सिना | ९८५१०५०३७३ | |
| बुङमति | | | | | | | | |
| २४५ | १ | श्रद्धाभक्ति | डुकुछाप-६ | १-३ | | शिवकुमार महर्जन | ९८४१३९९१४५ | |
| २४६ | २ | त्रिरत्न सहकारी मावि, बुंगमति | बुंगमति-४ | १-१० | ५५९१३३७ | मधुकर तुलाधर | | |
| २४७ | ३ | सुमार्ग इङ्गलिस बो स्कूल, बुंगमति | बुंगमति-७ | | | सुशीला थापा | ९८४१३०३५४७ | |

| | | | | | | | |
|-----|----|----------------------------------|------------|------|---------|-------------------|------------|
| २४८ | ४ | ल्कार्क मेमोरियल हिमायलन प्रावि | बुंगमति-४ | | ५५९२०५७ | मंगलकृष्ण महर्जन | |
| २४९ | ५ | दिव्यज्योति इङ्गलिस वो स्कूल | बुंगमति-४ | १-१० | ५५९१५२३ | चन्द्रमान माली | |
| २५० | ६ | ज्ञानोदय इन्टरनेशनल स्कूल | खोकना-१ | १-८ | ५५९२०१९ | इन्दिरा याकथुम्बा | |
| २५१ | ७ | सिम्रन इङ्गलिस बोर्डिङ स्कूल | खोकना-३ | | ५५९१३९५ | जीवनसिंह डंगोल | |
| २५२ | ८ | पिस गार्डेन इङ्गलिस वो स्कूल | खोकना-३ | १-१० | ५५९१३१३ | अर्जुन महर्जन | |
| २५३ | ९ | जिङ्क इङ्गलिस बोर्डिङ स्कूल | खोकना-३ | १-१० | ५५९१४४८ | हरिराम डंगोल | |
| २५४ | १० | रोज इङ्गलिस बोर्डिङ स्कूल | सैवु-१ | १- | ५५९२७९३ | शिवकुमार महर्जन | |
| २५५ | ११ | ब्राइटवेवी इङ्गलिस बोर्डिङ स्कूल | सैवु-१ | | | उर्मिला माथेमा | ९८४१३०२२०८ |
| २५६ | १२ | ग्लोरियस इङ्गलिस बोर्डिङ स्कूल | सैवु-४ | | ५५९१५१८ | सुनील थापा | |
| २५७ | १३ | त्रिलोचन एकेडेमी | सैवु-४ | | | वसन्त अर्याल | ९८४१२८७२०७ |
| २५८ | १४ | दिपकुन्ज उमावि | सैवु-४ | १-१० | | नारायण सापकोटा | ९८४९२६७४२३ |
| २५९ | १५ | अस्मिता इङ्गलिस बोर्डिङ स्कूल | सैवु-४ | १-१० | | दीपक दुलाल | ९८५१०५१९४६ |
| २६० | १६ | क्रफटास मन्टेस्वरी | सैवु-४ | | ५५९१२८७ | पारस थापा | |
| २६१ | १७ | जेनियस मन्टेस्वरी | सैवु-४ | | ५५९०४६८ | उषा अमात्य | |
| २६२ | १८ | माउन्टमकालु वो स्कूल | सैवु-५ | १-१० | ५५९०९०३ | अनन्तवहादुर थेवे | |
| २६३ | १९ | लिटललर्नस फन स्कूल | सैवु-४ | | | अर्मृता उपाध्याय | ९८४९२०१८१६ |
| २६४ | २० | हाइल्याण्ड इङ्गलिस बोर्डिङ स्कूल | सैवु-८ | १-१० | | कविराज माली | ९८४१२७२०२८ |
| २६५ | २१ | शहीदधर्मभक्त इङ्गलिस स्कूल | सैवु-८ | १-१० | ५५९०२०६ | अनुपेन्द्र आचार्य | |
| २६६ | २२ | सनराइज इङ्गलिस बोर्डिङ स्कूल | सैवु-५ | १-१० | ५५९०३०२ | सुरेन्द्र महर्जन | |
| २६७ | २३ | निर्मल इङ्गलिस बोर्डिङ स्कूल | सैवु-४ | १-१० | | | |
| २६८ | २४ | बुङ्गमति फाउण्डेशन | बुङ्गमति-१ | | | संगीता शाक्य | ९८४१२६१२६९ |
| २६९ | २५ | नेपाल आधारशीला | बुङ्गमति-१ | | | जीवनराम तुलाधर | ९८४१९१७९०४ |

छम्पी

| | | | | | | | |
|-----|---|------------------------|---------|------|----------|--------------|------------|
| २७० | १ | होलीटेम्पल मावि | छम्पी २ | १-१० | ५५९१६१४ | विमल थापा | ९८५१०१३४६२ |
| २७१ | २ | नोवलएजुकेशन सिष्टम | छम्पी २ | १-१० | | यशोदा थापा | ९८४१४८५६५४ |
| २७२ | ३ | टीकाभैरव वो स्कूल | छम्पी ३ | १-१० | १६२२२३६९ | प्रकाश केसी | ९७४११५९०५२ |
| २७३ | ४ | निम्स इन्टरनेशनल स्कूल | छम्पी ३ | | | सुवास वानिया | ९८५१०९५३०६ |

जिल्ला शिक्षा कार्यालयको आ. व. २०७१/०७२को वार्षिक कार्यक्रम

| कार्यक्रम संकेत नं. | कार्यक्रम / क्रियाकलाप | एकाई | आ.व. २०७१/७२ को बजेट | | |
|---------------------|---|-----------------|----------------------|-----------|---------|
| | | | भौतिक परिमाण | इकाई लागत | बजेट |
| | क. पुँजीगत खर्च (३५०८०३४) | | | | ५०० |
| २ | विद्यालय शिक्षामा पहुँचको सुनिश्चितता | | | | ५०० |
| | भौतिक सुविधा विस्तार कार्यक्रम | | | | ५०० |
| ८.५.१.१ | ल्यापटप तथा LCD Projector खरिद | जिल्ला/ क्षेत्र | ५.० | १००.० | ५००.० |
| | १. पुँजीगत कार्यक्रम खर्चको जम्मा | | | | ५०० |
| | ख. चालु खर्च (३५०८०३३) | | | | १६४,८६६ |
| १ | प्रारम्भिक बालविकास तथा शिक्षा | - | | | १२,१३५ |
| | पुरानो बालविकास केन्द्र | | | | १२,१२० |
| १.१.२.३.१ | सहयोगी कार्यकर्ताको लागि पारिश्रमिक (अन्य) | जना | ३०३ | ३९.० | ११,८१७ |
| २.१५.१२.१.२ | शैक्षिक सामग्री व्यवस्थापन खर्च | केन्द्र | ३०३ | १.० | ३०३.० |
| २.१५.३.४१ | नेटवर्कको बैठक सञ्चालन | जिल्ला/ क्षेत्र | १ | १५.० | १५ |
| २ | विद्यालय शिक्षामा पहुँचको सुनिश्चितता | - | | | ६२,५२५ |
| | आधारभूत शिक्षा | - | | | ३,२६५ |
| | आधारभूत शिक्षाका लागि बैकल्पिक कार्यक्रम | - | | | १,५७५.८ |
| | पुराना अनौपचारिक प्राथमिक शिक्षा कार्यक्रम (FSP) | केन्द्र | #=! | | १८० |
| १.१.२.४.४ | सहयोगी कार्यकर्ताको लागि पारिश्रमिक (दोस्रो र तेस्रो) | केन्द्र | ५ | ३० | १५० |
| २.१५.१२.६.१ | FSP अन्तर्गतका केन्द्रमा अध्ययनरत बालबालिकाहरूको लागि पाठ्यपुस्तक र विद्यालय सुधार योजनाका लागि मातृ विद्यालयमार्फत कक्षा केन्द्रलाई अनुदान (प्रति विद्यार्थीका आधारमा) | विद्यार्थी | १०० | ० | ३० |
| | खुला विद्यालय (कक्षा ६-८) तह एक र दुई (निरन्तर सञ्चालन भैरहेको) | केन्द्र | | | १११ |
| १.१.२.५.१ | स्रोत शिक्षकका लागि पारिश्रमिक | जना | १ | ५८ | ५८ |
| १.२.८.१.५ | प्रधानाध्यापकका लागि भत्ता | जना | १ | ६ | ६ |
| १.१.२.५.२ | सहायक कर्मचारीको पारिश्रमिक | जना | १ | ७.२ | ७.२ |
| २.१५.१२.२.५ | विद्यार्थीका लागि सामग्री खर्च | केन्द्र | १ | १० | १० |
| २.१५.१२.२.४ | विद्यालयका लागि मसलन्द खर्च | केन्द्र | १ | ५ | ५ |
| २.१५.१२.२.६ | शैक्षिक सामग्री व्यवस्थापन खर्च | केन्द्र | १ | ५ | ५ |
| २.१५.१२.२.१ | प्रत्येक विद्यार्थीलाई पाठ्यपुस्तक पहुँचको सुनिश्चितता गर्न पुस्तकालय व्यवस्थापनका लागि विद्यालयलाई सहयोग (तह एक र दुई) | केन्द्र | १ | २० | २० |

| | | | | | |
|--------------|--|------------------|-----|-------|--------|
| २.१५.१२.६.५ | अनौपचारिक प्रौढ (गृहणी) विद्यालय (कक्षा १-८) | केन्द्र | १४ | ९० | १,२६० |
| २.१५.६.४ | विद्यार्थी भर्ना, निरन्तरता र उपलब्धि सुधार कार्यक्रम | जिल्ला र क्षेत्र | १ | २५ | २५ |
| | समाहित शिक्षा कार्यक्रम | | | | १,३२२ |
| २.१५.१२.९.२ | स्रोत कक्षा सञ्चालन | कक्षा | ४ | ८३ | ३३२ |
| २.१५.१२.९.३ | स्रोत कक्षाका लागि व्यवस्थापन सामग्री अनुदान | कक्षा | ४ | १० | ४० |
| २.१५.१२.९.४ | लोखाजोखा केन्द्र सञ्चालन | केन्द्र | १ | ५० | ५० |
| ६.३.१.२ | अपाङ्ग विद्यार्थीका लागि छात्रवृत्ति (कक्षा १-८) | जना | २२० | ४ | ८८० |
| २.१५.३.४३.१ | अतिरिक्त क्रियाकलाप संचालन | जिल्ला | १ | २० | २० |
| २.१५.३.४४ | लैंगिक विषयसँग सम्बन्धित व्यवस्थापन खर्च (बालिका शिक्षाको क्षेत्रमा कार्यरत संघसंस्थाहरूको प्रोफाइल तयारी तथा सम्प्रेषण र बालिका शिक्षा सञ्जालको सवलीकरण समेत) | जिल्ला र क्षेत्र | १ | १० | १० |
| २.१५.१२.१०.१ | आधारभूत धार्मिक विद्यालयहरूलाई अनुदान सहयोग (गुरुकुल/आश्रम, मदरसा, गुम्बा/विहार) | विद्यालय | १ | ३५७ | ३५७ |
| २.१५.३४.२२ | कक्षा ६ देखि दृष्टिविहीन बालबालिकाहरूको लागि कम्प्युटरमा आधारित सहयोग | विद्यालय | १ | १५० | १५० |
| | माध्यमिक शिक्षा | | | | १,५१० |
| | माध्यमिक शिक्षाका लागि बैकल्पिक कार्यक्रम | | | | ४१० |
| २.१५.१२.२.२ | खुला विद्यालय (कक्षा ९-१०)सञ्चालनका लागि अनुदान | विद्यालय | १ | ११० | ११० |
| २.१५.३४.२९ | प्रौढ (गृहणी) महिलाका लागि माध्यमिक शिक्षा (कक्षा ९-१०) | केन्द्र | २ | १५० | ३०० |
| २.१५.१६.१४.१ | कक्षा ८ को पाठ्यक्रम अभिमुखीकरण | जना | २२० | ५.० | १,१०० |
| | भौतिक सुविधा विस्तार कार्यक्रम | | | | ५७,७५० |
| ८.२.३.१ | नयाँ कक्षाकोठा निर्माण (PMEC नपुगेका तथा समुदायद्वारा व्यवस्थापन भएका विद्यालयलाई समेत) नियमित | कक्षाकोठा | ८ | ३७५ | ३,००० |
| ८.२.३.३ | विद्यालय भवन निर्माण ४ कोठे | भवन | ४ | १,००० | ४,००० |
| ८.२.३.४ | विद्यालय भवन निर्माण (आ.व. २०६९/०७० को क्रमागत) ४ कोठे | भवन | ४ | १,४०० | ५,६०० |
| ८.२.९.२ | विद्यालय भवन मर्मत | भवन | ४ | ५०० | २,००० |
| ८.२.३.१७ | विद्यालय भुकम्पिय सुरक्षा कार्यक्रम | विद्यालय | १९ | - | २९,९०० |
| ८.३.३.१ | कक्षाकोठा पुनर्स्थापना तथा फर्निचर व्यवस्थापन | विद्यालय | ७ | २०० | १,४०० |
| ८.२.३.१६ | विद्यालयहरूको वातावरणीय सुधार(शौचालय,खानेपानी, घेराबार) | विद्यालय | ४ | २५० | १,००० |
| ८.२.३.५ | छात्रा शौचालय निर्माण (PMEC नपुगेका विद्यालयका लागि) | ओटा | २३ | २५० | ५,७५० |
| ८.२.३.११ | विद्यालय भुकम्पीय सुरक्षा कार्यक्रम अन्तर्गत भवन निर्माण -Retrofitting | विद्यालय | ३ | ० | ५,१०० |

| | | | | | |
|--------------|--|------------|--------|---------|--------|
| ३ | साक्षरता तथा निरन्तर शिक्षा | | | | ३,९१३ |
| | सामुदायिक अध्ययन केन्द्र मार्फत आय आर्जन कार्यक्रम | | | | ५३९ |
| २.१५.१.१७ | ऋण तथा वचतका लागि तालिम | समूह | ६० | ०.६ | ३७ |
| २.१५.१.१८ | विषयगत तालिम | समूह | ६० | ३.४ | २०२ |
| २.१५.१.३ | सिडमनी | समूह | ३० | १०.० | ३०० |
| | सामुदायिक अध्ययन केन्द्र मार्फत साक्षरोत्तर शिक्षा कार्यक्रम | | | | ३,३७४ |
| २.१५.४.७ | स्वयंसेवकका लागि तालिम | जना | २६० | २.० | ५२० |
| १.२.७.१ | स्वयंसेवक प्रोत्साहन भत्ता | जना | २६० | ६.० | १,५६० |
| २.१९.१.१.२ | सामुदायिक अध्ययन केन्द्र मार्फत निरीक्षण | क्लस्टर | २६ | ७.५ | १९५.० |
| २.९.७.४ | स्टेशनरी खर्च | जना | ५,२०० | ०.१० | ५२० |
| २.९.३.२ | दुवानी खर्च | कक्षा | २६० | ०.२० | ५२.० |
| २.९.३.१ | पाठ्यपुस्तक | जना | ५,२०० | ०.१ | ५२०.० |
| २.१५.२२.१०० | सामूहिक खाता तथा बचत तथा ऋण पासबुक छपाई र वितरण | प्रति | ३० | ०.२ | ७.१ |
| ४ | शैक्षिक गुणस्तर अभिवृद्धि | | | | १७,७८३ |
| | विद्यालयहरूलाई अनुदान सहयोग | | | | ७१९ |
| २.१५.३.५१ | विद्यार्थी मूल्याङ्कन तथा निरन्तर विद्यार्थी मूल्याङ्कनको सुदृढीकरण (कक्षा १ मा नयाँ भर्नाको लागि) | विद्यार्थी | ४,९२५ | ० | २४६ |
| २.१५.१४.१८.१ | कक्षा ८ को परीक्षा सुदृढीकरण तथा सञ्चालन | विद्यार्थी | ४,३०२ | ० | ४७३.२ |
| | निःशुल्क पाठ्यपुस्तकका लागि विद्यालयहरूलाई अनुदान (प्रति विद्यार्थी लागतका आधारमा कक्षा १-५ मा अध्ययनरत विद्यार्थीका लागि) | | १८,५८१ | | ३,६९७ |
| २.९.१.१ | निःशुल्क पाठ्यपुस्तकका लागि विद्यालयहरूलाई अनुदान (प्रति विद्यार्थी लागतका आधारमा कक्षा १ मा अध्ययनरत विद्यार्थीका लागि) | विद्यार्थी | ४,१३८ | ०.१३३२५ | ७३३ |
| २.९.१.२ | निःशुल्क पाठ्यपुस्तकका लागि विद्यालयहरूलाई अनुदान (प्रति विद्यार्थी लागतका आधारमा कक्षा २ मा अध्ययनरत विद्यार्थीका लागि) | विद्यार्थी | ३,०१७ | ०.१७१३६ | ५१७ |
| २.९.१.३ | निःशुल्क पाठ्यपुस्तकका लागि विद्यालयहरूलाई अनुदान (प्रति विद्यार्थी लागतका आधारमा कक्षा ३ मा अध्ययनरत विद्यार्थीका लागि) | विद्यार्थी | ३,८४६ | ०.१८६८८ | ७१९ |
| २.९.१.४ | निःशुल्क पाठ्यपुस्तकका लागि विद्यालयहरूलाई अनुदान (प्रति विद्यार्थी लागतका आधारमा कक्षा ४ मा अध्ययनरत विद्यार्थीका लागि) | विद्यार्थी | ३,७०१ | ०.२१८८० | ८१० |
| २.९.१.५ | निःशुल्क पाठ्यपुस्तकका लागि विद्यालयहरूलाई अनुदान (प्रति विद्यार्थी लागतका आधारमा कक्षा ५ मा अध्ययनरत विद्यार्थीका लागि) | विद्यार्थी | ३,८७९ | ०.२३६८० | ९१९ |

| | | | | | |
|-------------|--|-----------------|--------|---------|-------|
| | निःशुल्क पाठ्यपुस्तकका लागि विद्यालयहरूलाई अनुदान (प्रति विद्यार्थी लागतका आधारमा कक्षा ६-८ मा अध्ययनरत विद्यार्थीका लागि) | | १०,४०३ | | ४,६०२ |
| २.९.१.६ | निःशुल्क पाठ्यपुस्तकका लागि विद्यालयहरूलाई अनुदान (प्रति विद्यार्थी लागतका आधारमा कक्षा ६ मा अध्ययनरत विद्यार्थीका लागि) | विद्यार्थी | ३,४९३ | ०.४३२०० | १,५०९ |
| २.९.१.७ | निःशुल्क पाठ्यपुस्तकका लागि विद्यालयहरूलाई अनुदान (प्रति विद्यार्थी लागतका आधारमा कक्षा ७ मा अध्ययनरत विद्यार्थीका लागि) | विद्यार्थी | ३,६८३ | ०.४३२६४ | १,५९३ |
| २.९.१.८ | निःशुल्क पाठ्यपुस्तकका लागि विद्यालयहरूलाई अनुदान (प्रति विद्यार्थी लागतका आधारमा कक्षा ८ मा अध्ययनरत विद्यार्थीका लागि) | विद्यार्थी | ३,२२७ | ०.४६४६४ | १,४९९ |
| | निःशुल्क पाठ्यपुस्तकका लागि विद्यालयहरूलाई अनुदान (प्रति विद्यार्थी लागतका आधारमा कक्षा ९-१० मा अध्ययनरत विद्यार्थीका लागि) | | ४,५५९ | | २,४८२ |
| २.९.२.१ | निःशुल्क पाठ्यपुस्तकका लागि विद्यालयहरूलाई अनुदान (प्रति विद्यार्थी लागतका आधारमा कक्षा ९ मा अध्ययनरत विद्यार्थीका लागि) | विद्यार्थी | २,६१० | ०.५५४२४ | १,४४७ |
| २.९.२.२ | निःशुल्क पाठ्यपुस्तकका लागि विद्यालयहरूलाई अनुदान (प्रति विद्यार्थी लागतका आधारमा कक्षा १० मा अध्ययनरत विद्यार्थीका लागि) | विद्यार्थी | १,९४९ | ०.५३१२० | १,०३५ |
| २.९.२.३ | निःशुल्क पाठ्यपुस्तक समेत निःशुल्क शिक्षा प्रदान गर्नका लागि विद्यालयहरूलाई अनुदान (प्रति विद्यार्थी एकाइ लागतका आधारमा कक्षा ११-१२ मा अध्ययनरत सबै छात्रा तथा दलित विद्यार्थीका लागि) | विद्यार्थी | १,६४३ | १ | १,६४३ |
| | जिल्लालाई अनुदान सहयोग | | | | ४,६४० |
| २.१५.३.५४ | Flash report, FMR report, Status report, Teachers records digitization, data verification report, student scholarship database का आधारमा IEMIS तयारी तथा प्रकासन र प्रवोधिकरण | जिल्ला | १ | - | ७१० |
| २.१५.३.१४ | निःशुल्क पाठ्यपुस्तक अनुगमन समिति बैठक सञ्चालन खर्च | क्षेत्र/ जिल्ला | १ | १५ | १५ |
| २.१५.३.५७ | क्षेत्र तथा जिल्लामा पाठ्यक्रम समितिको व्यवस्थापन खर्च | क्षेत्र/ जिल्ला | १ | १५ | १५ |
| २.१५.१३.६ | प्राप्त उपलब्धिका आधारमा जिल्ला शिक्षा अधिकारी, विद्यालय निरीक्षक, स्रोतकेन्द्र तथा स्रोतव्यक्ति र शिक्षकहरूलाई प्रोत्साहन | क्षेत्र/ जिल्ला | २८ | ५ | १४० |
| २.१५.२२.१०९ | कक्षा ५ को Item Bank निर्माण | जिल्ला | २० | २ | ४० |
| २.१५.३.६० | कक्षा ८ को Item Bank निर्माण | जिल्ला | ४० | २ | ८० |
| २.१५.३.५८ | कक्षा ३ र ५ को उपलब्धि मापन तथा परीक्षण कार्यक्रम अन्तर्गत (NASA) Test Administration Cost | जना | - | - | १७८ |
| २.९.४.९ | जिशिकामा पुस्तकालय एवं सूचना केन्द्र स्थापना | क्षेत्र/ जिल्ला | १ | १००.००० | १०० |
| २.९.४.११ | माध्यमिक विद्यालयहरूमा पुस्तकालय स्थापना | विद्यालय | ३१ | १०० | ३,१०० |
| २.१५.३.६१ | अंग्रेजी मौखिक परीक्षाका Monitor हरूका लागि २ दिने तालिम | जना | २५ | २ | ३८ |

| | | | | | |
|--------------|--|------------------|-----|-----|-------|
| २.१५.३.६२ | गुणस्तरीय शिक्षाका लागि विद्यार्थी सिकाइ उपलब्धी बेसलाईन एवं प्रक्षेपण योजना अध्यावधिक | स्रोतकेन्द्र | १५ | १५ | २२५ |
| ५ | शिक्षक शिक्षा तथा विकास | | | | ३,९०५ |
| २.१५.११.१.१७ | स्रोतकेन्द्रबाट आधारभूत तह कक्षा १-५ को शिक्षकको पेसागत विकास मोड्युल (१० दिने) सञ्चालन | जना | १४५ | ४ | ५८० |
| २.१५.११.१.१८ | अगुवा स्रोतकेन्द्र र शैताकेन्द्रबाट आधारभूत तह कक्षा ६(८ को शिक्षकको पेसागत विकास मोड्युल (१० दिने) सञ्चालन | जना | २२६ | ५ | १,१३० |
| २.१५.११.१.३ | आधारभूत तहमा अंग्रेजी माध्यमबाट शिक्षण गर्ने शिक्षकका लागि परीक्षणको रुपमा १० दिने तालिम सञ्चालन | जना | १०० | ४ | ४०० |
| २.१५.११.१.४ | शैताके र अगुवा स्रोतकेन्द्रबाट आधारभूत तहमा निरन्तर विद्यार्थी मूल्यांकन र पाठ्यक्रम कार्यान्वयनका विषय केन्द्रित टीपीडी खाकामा शिक्षक तालीम | जना | ६४ | ४ | २५६ |
| २.१५.११.२.३ | शैताके/अगुवा स्रोतकेन्द्रबाट माध्यमिक तहको शिक्षकको पेसागत विकास मोड्युल (१० दिने) सञ्चालन | जना | १०० | ५ | ५०० |
| २.१५.१.४१.१ | निम्न माध्यमिक तथा माध्यमिक तहका शिक्षकहरू (कम्प्युटर सञ्चालनमा रहेका विद्यालयहरूबाट) लाई आवश्यकता अध्ययनका आधारमा ICT क्षमता विकास सम्बन्धी Customized Training Package (१० दिन सम्मको) सञ्चालन ETC र अगुवा स्रोतकेन्द्रबाट | जना | २० | ५ | १०० |
| २.१५.११.२.१३ | नयाँ नियुक्त शिक्षकका लागि सेवा प्रयोग तालिम (आधारभूत र माध्यमिक) | जना | ९९ | ५ | ४९५ |
| २.१५.१.१.९ | जिशािकाबाट तालिम हब क्लस्टर टीपीडी र प्रअ तालिम लगायतका गतिविधिको स्थलगत प्राविधिक अडिट र तालिम समिति समन्वयद्वारा अनुगमन लगायत टीपीडी मोडल सामग्री कार्यक्रम सञ्चालन | जिल्ला | १ | ६० | ६० |
| २.१५.११.२.१० | कार्यमूलक अनुसन्धान सम्बन्धी शिक्षक तालिम | जना | ६४ | ६ | ३८४ |
| ६ | प्रभावकारी सेवा प्रवाहका लागि क्षमता अभिवृद्धि | | | | १,३५२ |
| २.१५.११.२.१५ | विद्यालय सुधार योजना तर्जुमा तथा अद्यावधिकता सम्बन्धमा विद्यालयका सरोकारवालाहरूको लागि क्षमता विकास सम्बन्धमा प्रशिक्षक प्रशिक्षण | जना | २३ | ५ | ११५ |
| २.१५.३.१९४.१ | विद्यालय सुधार योजना तर्जुमा तथा अद्यावधिक समेतका लागि विद्यालयको व्यवस्थापकीय क्षमता सुधार तथा सुशासनका लागि सरोकारवालाहरू (विव्यस, शिअसं, गाविस) | जना | २०७ | ३ | ६२१ |
| २.१५.३१.२.१६ | विद्यालय भुक्म्पीय सुरक्षा कार्यक्रम सञ्चालन हुने जिल्लाहरूको लागि व्यवस्थापन खर्च | जिल्ला | १ | २५० | २५० |
| २.१५.३.४३.२ | अतिरिक्त क्रियाकलाप मार्फत विद्यार्थी प्रतिभाको खोजी (क्षेत्रियस्तर र जिल्लास्तर) ४ विधा | विद्यार्थी | ३ | २० | ६० |
| २.१५.३.८६ | भौतिक सुविधा विस्तारका लागि व्यवस्थापन खर्च | जिल्ला | - | - | १८६ |
| २.१५.६.१५ | शैक्षिक सुधारकालागि जिल्लास्तरमा सञ्चारमाध्यमको उपयोग | जिल्ला र क्षेत्र | १ | ५० | ५० |
| २.१५.६.१६ | शैक्षिक प्रदर्शनी | जिल्ला | १ | ५० | ५० |

| | | | | | |
|--------------|--|------------------|-------|-----|--------|
| २.१५.८.२२ | क्षेत्र तथा जिल्लाका लागि कार्यमूलक अनुसन्धान सहयोग | जिल्ला र क्षेत्र | १ | २० | २० |
| ७ | विद्यालय व्यवस्थापन तथा अनुगमन | | | | २५,५०७ |
| | जिल्लाहरू | | | | ६,१४७ |
| २.१९.१.१.१ | जिल्ला तथा क्षेत्रबाट गरिने अनुगमन तथा मूल्याङ्कन | जिल्ला र क्षेत्र | - | - | १११ |
| २.१५.३.७८ | योजना तथा कार्यक्रम तयारी र अद्यावधिक (ASIP/AWPB,DEP,VEP) | जिल्ला र क्षेत्र | १ | - | ७६ |
| २.१५.२२.२१.२ | क्षेत्र तथा जिल्लाको शैक्षिक बुलेटिन तथा शैक्षिक समाचार मासिक प्रकाशन | जिल्ला र क्षेत्र | १ | ३० | ३० |
| २.१५.३१.२४ | जिल्ला तथा क्षेत्रमा इमेल, इन्टरनेट तथा Antivirus software व्यवस्थापन | जिल्ला र क्षेत्र | १ | ३० | ३० |
| २.१३.५.२ | स्रोतव्यक्तिको सङ्ग्रहमा कार्यरत शिक्षक तलब (सेवा करार कर्मचारी) | जना | १५ | २६६ | ३,९९२ |
| २.१३.४.३ | इञ्जिनियरको लागि तलब (सेवा करार कर्मचारी) | जना | १ | २६६ | २६६ |
| २.१३.४.२ | सब इञ्जिनियरहरूका लागि तलब (सेवा करार कर्मचारी) | जना | ४ | २०५ | ८२० |
| १.२.३.२ | विद्यालय निरीक्षक, स्रोतव्यक्ति, इञ्जिनियर र सब इञ्जिनियरहरूका लागि फिल्ड भत्ता | जना | २७ | २३ | ६२६ |
| २.१५.१२.८ | अगुवा स्रोतकेन्द्रहरूका लागि व्यवस्थापन खर्च | केन्द्र | १ | ८० | ८० |
| २.१५.१२.१३ | कार्यक्रम व्यवस्थापन खर्च (कार्यक्रम तयारी, सञ्चालन तथा प्रतिवेदन समेतका लागि) | जिल्ला र क्षेत्र | - | - | ६५ |
| २.५.३.४ | मर्मत सम्भार खर्च (उपकरण समेत) | जिल्ला र क्षेत्र | १ | २० | २० |
| २.१५.२२.२२ | जिल्लाका राम्रा अभ्यासहरूको पहिचान, प्रकाशन र प्रसारण | जिल्ला र क्षेत्र | १ | ३० | ३० |
| | स्रोतकेन्द्र | | | | १,००० |
| २.१५.१४.२० | स्रोतकेन्द्र तथा निरीक्षण क्षेत्रको सुदृढीकरण तथा विद्यालय सुपरिवेक्षण | केन्द्र | २० | ५० | १,००० |
| | विद्यालय | | | | २२५ |
| २.१५.१२.४.२ | लेखा परीक्षणका लागि विद्यालयलाई अनुदान | विद्यालय | २०० | १ | २०० |
| २.१५.३.८५ | क्षेत्र तथा जिल्लास्तरका गठन भएका समिति तथा कार्यदलहरूको लागि बैठक सञ्चालन तथा व्यवस्थापन खर्च | जिल्ला र क्षेत्र | १ | २५ | २५ |
| २.१५.१२.१६ | माध्यमिक विद्यालयहरूमा विज्ञान प्रयोगशाला स्थापना | विद्यालय | २७ | ६५० | १७,५५० |
| २.१५.१२.१८ | कम्प्युटर विषय अध्यापन गराउने छानिएका विद्यालयहरूका लागि कम्प्युटर कक्षा र Smart Board सुदृढीकरणका लागि अनुदान | विद्यालय | ४ | १४० | ५६० |
| २.१५.३.८७ | एसएलसी परीक्षा केन्द्रका केन्द्राध्यक्षका लागि १ दिने अभिमुखीकरण | केन्द्र | २५ | १.० | २५ |
| ८ | प्रोत्साहन तथा सहयोग | - | | | ९,०४० |
| | आधारभुत शिक्षा | - | | | ६,८२४ |
| ६.३.१.१.१ | कक्षा १-८ मा अध्ययनरत सबै दलित विद्यार्थीका लागि छात्रवृत्ति | विद्यार्थी | ३,४३७ | ० | १,३७५ |

| | | | | | |
|--------------|---|------------|--------|-----|---------|
| ६.३.१.३.१ | कक्षा १-८ मा अध्ययनरत सबै छात्राहरूका लागि छात्रवृत्ति (कर्णाली प्याकेज कक्षा १-१० समेत) | छात्रा | १३,२५२ | ० | ५,३०१ |
| ६.३.१.४.१ | आधारभूत तहमा अध्ययनरत लक्षित समूहका विद्यार्थीका लागि छात्रवृत्ति (२२ जनजाती तथा सिमान्तकृत समूह, मुक्त कमैया, वादी, हलिया, चरुवाका सन्ततिलाई समेत) | विद्यार्थी | २९६ | १ | १४८ |
| | माध्यमिक शिक्षा | | | | २,२१६ |
| ६.३.१.५.५ | सहीदका छोराछोरीहरूका लागि छात्रवृत्ति | विद्यार्थी | ६ | ३० | १८० |
| ६.३.२.७ | द्वन्द्व पिडित छात्रवृत्ति | विद्यार्थी | ५३ | १२ | ६३६ |
| ६.३.२.९ | माध्यमिक शिक्षा छात्रवृत्ति (कक्षा ७(१०)) | विद्यार्थी | ५३३ | २ | ९०६ |
| ६.३.२.१.१ | दलित छात्रवृत्ति (कक्षा ९-१०) | विद्यार्थी | ५७१ | १ | २८६ |
| ६.३.२.२ | अपांग छात्रवृत्ति (कक्षा ९-१०) | विद्यार्थी | ३२ | ४ | ११२ |
| ६.३.२.४.१ | लोपोन्मुख तथा अति सिमान्तकृतका लागि छात्रवृत्ति (मुक्त कमैया, हलिया, चरुवा र वादीका सन्ततिलाई समेत) | विद्यार्थी | ५७ | २ | ९६ |
| ९ | विद्यालयहरूलाई PCF का आधारमा Non Salary अनुदान सहयोग | | | | २८,७०७ |
| | शिक्षण क्रियाकलाप सुधारका लागि शैक्षिक सामग्री व्यवस्थापन खर्च (न्यूनतम ५ मध्ये ३ वटा P MEC नपुग भएका विद्यालयलाई समेत) | | ४३,५४३ | | ६,८३४ |
| २.९.७.२.३ | प्रारम्भिक बालविकास कक्षा | विद्यार्थी | ८,९९४ | ०.१ | ८९९.४ |
| २.९.७.२.४ | प्राथमिक तह | विद्यार्थी | १९,५८८ | ० | २,७४२ |
| २.९.७.२.५ | निम्न माध्यमिकतह | विद्यार्थी | १०,४०२ | ० | १,६६४ |
| २.९.७.२.६ | माध्यमिक तह (लक्षित समूह समेत) | विद्यार्थी | ४,५५९ | ० | ७२९ |
| २.९.७.२.७ | उच्च माध्यमिक तह | विद्यार्थी | २,६६१ | ० | ७९८ |
| | विद्यालय सञ्चालन मसलन्द | | १८६ | | ३,०९९ |
| २.१५.१२.११.१ | प्रा.वि. तह | विद्यालय | ८९ | १२ | १,०६८ |
| २.१५.१२.११.२ | नि.मा.वि. तह | विद्यालय | ३३ | १५ | ४९५ |
| २.१५.१२.११.३ | मा.वि. तथा उ.मा.वि. तह | विद्यालय | ६४ | २४ | १,५३६ |
| २.१५.३४.१८ | विद्यालय कर्मचारी व्यवस्थापन खर्च | विद्यालय | २०० | - | १८,७७४ |
| | २. चालु कार्यक्रम खर्चको जम्मा | | | | १६४,८६६ |
| | ३. कूल चालु तथा पुजीगत खर्चको जम्मा १+२ | | | | १६५,३६६ |
| | ६. कुल जम्मा खर्च ३+४+५ | | | | १६५,३६६ |

विद्यालयमा गएका रकमको शीर्षकगत खर्च गर्ने आधारहरू

विद्यालयमा विभिन्न शीर्षकमा निकासा गरिएको रकमहरू शिक्षा विभागद्वारा विनियोजित बजेट तथा कार्यक्रमको आधारमा निकासा गरिएको हुन्छ । त्यसकारण बजेट खर्चगर्दा आर्थिक ऐन नियम, शिक्षा ऐन नियमावली तथा शिक्षा विभागको निर्देशन, कार्यक्रम कार्यान्वयन निर्देशिका अनुसार बजेट खर्च गर्नुपर्ने छ । अन्यथा खर्च गरिएको रकम बेरुजु भै खर्च गर्ने स्वयं जिम्मेवार हुनु तथा तिर्नुपर्ने छ । रकम खर्च गर्ने क्रममा कुनै द्विविधा भएमा सम्बन्धित स्रोतव्यक्ति, विद्यालय निरीक्षक र जिल्ला शिक्षा कार्यालयसँग सम्पर्क राखी स्पष्ट हुन सकिनेछ । रकम खर्च गर्ने आधार तथा प्रक्रियाहरू निम्नानुसार छन्:

१. **विद्यालयलाई पि.सी.एफ.का आधारमा Non Salary अनुदान:** प्रत्येक सामुदायिक विद्यालयहरूले विद्यार्थी संख्याको आधारमा विद्यालय व्यवस्थापन समितिको निर्णयानुसार विद्यालय सुधार योजना कार्यान्वयन, शैक्षिक सामग्री, विद्यालयको शिक्षाको गुणस्तर सुधार तथा सिकाइ सामग्री लगायत सामान्य मर्मत संभारमा खर्च गर्न सक्ने गरी इसिडीमा प्रति विद्यार्थी रु १००।, प्रावि तहमा प्रति विद्यार्थी रु १४०।, निमावि तहमा प्रति विद्यार्थी रु १६०।, मावि तहमा प्रति विद्यार्थी रु २१०। का दरले रकम उपलब्ध हुने ।
२. **विद्यालय सञ्चालन मसलन्द खर्च:** सामुदायिक प्राथमिक तहको लागि विद्यालय सञ्चालन मसलन्द खर्च रु. १५,०००।-, निमावि तहको लागि रु. २०,०००।- तथा मावि तहको लागि ३०,०००।- रकम विद्यालयलाई निकासा हुने ।
३. **विद्यालय कर्मचारी व्यवस्थापन खर्च:**
 - ३.१. विद्यालय कर्मचारी व्यवस्थापनका लागि पठाइएको रकम विद्यालयले विद्यालय सञ्चालन कार्यविधि बनाएर मात्र सो रकम कर्मचारीका लागि मात्र खर्च गर्ने ।
 - ३.२. विद्यालय कर्मचारीहरूको लागि देहायका आधार एवं मापदण्डका आधारमा अनुदान रकम निकासा गरिएकोले सो अनुसार खर्च गर्ने ।
 - क) कक्षा १-९, १-१०, कक्षा १-११ तथा कक्षा १-१२, कक्षा ६-११, कक्षा ६-१२सम्म सञ्चालन भएका विद्यालयमा १ जना विद्यालय सहयोगीका लागि मासिक रु ६,२००। का दरले १ जना, विद्यालय सहायक कर्मचारीका लागि मासिक रु ८५९९। का दरले १३ महिनाको हुन आउने रकम ।
 - ख) कक्षा १-८, कक्षा ६-८ सञ्चालन भएका विद्यालयमा १ जना विद्यालय सहयोगीका लागि मासिक रु ६,२००। का दरले १३ महिनाको ।
 - ग) कक्षा १-५, कक्षा १-६, कक्षा १-७ सम्म सञ्चालन भएका विद्यालयमा मासिक रु ३,५००। का दरले १२ महिनाको ।
 - घ) कक्षा १-३, कक्षा १-४ सम्म सञ्चालन भएका विद्यालयमा मासिक रु २,५००। का दरले १२ महिनाको ।
 - ङ) कक्षा १-४ सञ्चालन भएका विद्यालयमा २० जना भन्दा कम भए पनि वार्षिक रु ११,०००। आंशिक रुपमा कर्मचारीहरूको व्यवस्थाका लागि खर्च गर्ने ।
४. **विद्यालयलाई पि.सी.एफ.का आधारमा Salary अनुदान:** यस अर्न्तगत प्राप्त भएको रकमबाट शिक्षक राखी सोमा मात्र खर्च गर्नुपर्नेछ ।
५. **लेखा परीक्षणको लागि विद्यालयलाई अनुदान:** सामुदायिक विद्यालयहरूले शिक्षा ऐन, नियममा तोकिए अनुसार आर्थिक लेखा परीक्षण गराउने प्रयोजनका लागि विद्यालयहरूलाई प्रति विद्यालय रु १०००। का दरले अनुदान रकम निकासा हुने ।
६. **कक्षा १-८ मा अध्ययनरत दलित विद्यार्थीका लागि छात्रवृत्ति:** आधारभूत तहमा अध्ययनरत सम्पूर्ण दलित विद्यार्थीहरूलाई विद्यालय व्यवस्थापन समितिले जिल्ला छात्रवृत्ति व्यवस्थापन समितिको निर्देशन एवम् आधारहरूलाई ध्यानमा राखी शिक्षक, शिक्षक अभिभावक संघ समेतको सहभागिता एवम् संलग्नतामा विद्यालयमा उपलब्ध छात्रवृत्ति मध्येबाट विद्यालय व्यवस्थापन समितिले निश्चित आधारहरू तय गरी छात्रवृत्ति पाउने बालबालिकाहरूको नामावली छनौट

गर्ने र सो नामावली विद्यालयको सूचना पाटीमा अनिवार्य रूपमा टाँस्न लगाउने । यो छात्रवृत्ति अन्य कुनै किसिमको छात्रवृत्ति नपाएका र छात्रवृत्ति वितरण गर्दाको समयमा विद्यालय खुलेको दिनको कम्तिमा ८० प्रतिशत हाजिर भएका छात्रछात्राहरूलाई मात्र दोहोरो नपर्ने गरी अभिभावक तथा जिशिकाको प्रतिनिधिको रोहवरमा प्रति विद्यार्थी वार्षिक देहाय बमोजिमका दरले छात्रवृत्ति वितरण गर्ने गराउने व्यवस्था मिलाउने र सोको नामनामेसी विवरण जिशिकामा पठाउने ।

| शीर्षक | हिमाली क्षेत्र | पहाडी क्षेत्र | तराई तथा नगरपालिका क्षेत्र |
|--|-------------------------|-------------------------|----------------------------|
| स्टेशनरी मात्र पाउने विद्यार्थी | रु २०० प्रति विद्यार्थी | रु १७५ प्रति विद्यार्थी | रु १५० प्रति विद्यार्थी |
| पोशाक मात्र पाउने विद्यार्थी | रु ४०० प्रति विद्यार्थी | रु ३५० प्रति विद्यार्थी | रु ३०० प्रति विद्यार्थी |
| स्टेशनरी तथा पोशाक दुवै पाउने विद्यार्थी | रु ६०० प्रति विद्यार्थी | रु ५२५ प्रति विद्यार्थी | रु ४५० प्रति विद्यार्थी |

७. **कक्षा १-८ मा अध्ययनरत छात्राहरूका लागि छात्रवृत्ति:** आधारभूत तहमा अध्ययनरत सम्पूर्ण छात्राहरूलाई सि.नं.६ को आधारमा छात्रवृत्ति वितरण गर्ने ।

८. **अपांग विद्यार्थीका लागि छात्रवृत्ति:** अपांगताको आधारमा कक्षा १-१० सम्म अध्ययनरत विद्यार्थीहरूलाई छात्रवृत्ति रकम सम्बन्धित अभिभावक वा स्रोतकक्षा व्यवस्थापन समितिको रोहवरमा विद्यालयले बुझाउने । अपांगताको श्रेणी विभाजन यस प्रकार छ ।

क) “क” श्रेणी: आफ्नो घरबाट दैनिक आवतजावत गर्न नसक्ने एवं अध्ययनका लागि डेरा गरी बस्नुपर्ने गरीव अपांग बालबालिकाहरूलाई प्रति महिना रु २५००। का दरले १० महिनाका लागि रु २५०००। दरले निकासा हुने ।

ख) “ख” श्रेणी: घरबाट आउँदा जाँदा र विद्यालयमा रहँदा निरन्तर रूपमा अरुको सहयोग र साधन आवश्यक पर्ने गरीव अपांग बालबालिकाहरूलाई प्रति विद्यार्थी प्रति महिना रु ५००। का दरले १० महिनाका लागि रु ५०००। दरले निकासा हुने ।

ग) “ग” श्रेणी: घरबाट आउँदा जाँदा यातायातका साधन वा अन्य उपकरण प्रयोग गर्नुपर्ने अपांग बालबालिकाहरूलाई प्रति विद्यार्थी प्रति महिना रु ३००। का दरले १० महिनाका लागि रु ३०००। दरले निकासा हुने ।

घ) “घ” श्रेणी: घरबाट आउँन जान सक्ने सामान्य अपांग बालबालिकाहरूलाई प्रति विद्यार्थी प्रति महिना रु १००। का दरले १० महिनाका लागि रु १०००। दरले निकासा हुने ।

९. **लोपोन्मुख तथा अति सीमान्तकृतका विद्यार्थीहरूलाई छात्रवृत्ति:** कक्षा ९ र कक्षा १० का सामुदायिक विद्यालयमा अध्ययनरत लोपोन्मुख तथा अति सीमान्तकृत जनजातिका विद्यार्थीहरू तथा विपन्न तथा सामाजिक रूपले पछाडि परेका समूहका बादी, मुहर, चेपाङ, राउटे, दुसाद, बनकरिया, कुसुण्डा, हायु, किसान, कुसबौडिया, लेप्चा, मेचे, राजी, सुरेल, बरामु, बोटे, दनुवार, धानुक, भागड, लोहमी, माझी, सतार, सियार, थामी, थुडाम परिवारका छात्रछात्राहरूका लागि वार्षिक रु १७००।- का दरले रकम प्राप्त हुने । उक्त रकम प्राप्त गर्नको लागि विद्यार्थीहरू अध्ययनरत कक्षा तथा नाम नामेसी विवरण जिशिकामा पेश गरी सकेपछि मात्र रकम निकासा गर्न सकिने छ ।

१०. **द्वन्द्वपीडित छात्रवृत्ति:** द्वन्द्वपीडितहरूका लागि आर्थिक सहायत एवम् राहत सम्बन्धी मापदण्ड २०६४ अनुसारका आधार पुगी छनौट भएका कक्षा १ देखि कक्षा १२ सम्म अध्ययनरत छात्रछात्राहरूलाई वार्षिक प्रावि तहको १० हजार, निमावि तहको १२ हजार, मावि तहको १४ हजार र उच्च मावि तहको १६ हजार रुपैयाँका दरले सम्बन्धित विद्यार्थीको नाममा बैंक खातामा रकम प्राप्त हुने भएकोले अध्ययनरत विद्यार्थीहरूको कक्षा संकेत उल्लेख गरी नामनामेसी विवरण पठाउनु पर्ने ।

११. **प्रारम्भिक बाल विकास केन्द्र:** बालविकास केन्द्रमा नियमित भई क्रियाकलाप सञ्चालन गर्ने सहयोगी कार्यकर्ताहरूलाई प्रति महिना (चाडवाड पर्वको खर्च समेत) रु ३ हजार रुपैयाँका दरले पारिश्रमिक उपलब्ध गराउने । यो रकम सहयोग अनुदान मात्र भएकोले बालविकास केन्द्र सञ्चालन समितिले स्रोत जुटाई थप रकम उपलब्ध गराउन सक्ने छ । प्रत्येक बालविकास केन्द्रको लागि शैक्षिक सामग्री व्यवस्थापनका लागि रु १ हजार रकम उपलब्ध गराइनुको साथै नन्स्यालरी प्रति विद्यार्थी रु १००१ का दरले उपलब्ध हुने ।
१२. **अनौपचारिक प्राथमिक शिक्षा तथा प्राथमिक शिक्षा विस्तार कार्यक्रम:** उक्त कार्यक्रम सञ्चालन गर्नको लागि नियुक्ति भएका सहयोगी कार्यकर्ताहरूलाई प्रति महिना (चाडवाड पर्वको खर्च समेत) रु २ हजारका दरले पारिश्रमिक उपलब्ध गराउने । उक्त कार्यक्रममा अध्ययन गर्ने बालबालिकाहरूले निःशुल्क पाठ्यपुस्तक तथा मसलन्दका सामग्रीहरू प्रतिकेन्द्र बालबालिकाको संख्याको आधारमा उपलब्ध गराइने छ ।
१३. **सामुदायिक अध्ययन केन्द्रको सञ्चालन:** प्रत्येक सामुदायिक अध्ययन केन्द्र सञ्चालनको लागि वार्षिक रु ५० हजार रुपैयाँ एकमुष्ट अनुदान उपलब्ध गराइने छ । सो रकमबाट केन्द्र सञ्चालनको लागि नियुक्ति भएकी परिचालिकाको प्रति महिना (चाडवाड पर्वको खर्च समेत) रु २ हजारका दरले रकम उपलब्ध गराइ बाँकी रहेको रकम केन्द्र समितिको निर्णयानुसार खर्च गर्नुपर्ने छ । सोको सामाजिक तथा कानुनी लेखा परीक्षण गराइ राख्नुपर्ने छ । सोको जानकारी जिशिकामा पठाउने ।
१४. **सिडमनी :** साक्षर भएका महिलाहरूको उनीहरूको रुचि अनुसार समुह निर्माण गरी नजिकको बैंकमा तोकिए बमोजिमको रु १० हजार रकम जम्मा गरेको सक्कलै बैंक भौचर पेश गरे पछि जिशिकाले तोकिएको सामुदायिक अध्ययनकेन्द्रको जिम्मेवारीमा प्रत्येक समुहले पाउने गरी सामुदायिक अध्ययन केन्द्रको बैंक खातामा वा समुहको नाममा रहेको बैंक खातामा सिडमनीका रुपमा अनुदान रकम रु १० हजार जम्मा गरिने छ । सो रकमबाट समुहले आफूले रोजेको व्यवसाय सञ्चालन गर्नुपर्ने छ ।
१५. **विद्यालयमा Internet Connectivity का लागि सहयोग कार्यक्रम:** यो कार्यक्रम Matching Grant मा आधारित हुनेछ । यसको लागि जिशिकाले रु ४० हजार उपलब्ध गराउने र सम्बन्धित विद्यालयले रु ३३ हजार Match गरी कूल रु ७३ हजारबाट प्रति विद्यालय २ थान कम्प्युटर र १ थान प्रिन्टरको व्यवस्था गर्ने र Internet Connection गर्ने ।
१६. **जोडकोषको आधारमा कम्प्युटर र लाइब्रेरी व्यवस्थाका लागि सहयोग अनुदान:** यो कार्यक्रम Matching Grant मा आधारित हुनेछ । यसको लागि जिशिकाले रु ४० हजार उपलब्ध गराउने र सम्बन्धित विद्यालयले रु ३३ हजार Match गरी कूल रु ७३ हजारबाट प्रति विद्यालय २ थान कम्प्युटर र १ थान प्रिन्टरको व्यवस्था गर्ने ।
१७. **आवश्यक पूर्वाधार भएका विद्यालयमा कम्प्युटर प्रणालीबाट शिक्षण कार्यक्रम सञ्चालन:** यो कार्यक्रम Matching Grant मा आधारित हुनेछ । यसको लागि जिशिकाले रु १ लाख ४० हजार उपलब्ध गराउने र सम्बन्धित विद्यालयले रु ६६ हजार Match गरी कूल रु २ लाख ६ हजारबाट प्रति विद्यालय ४ थान कम्प्युटर र १ थान प्रिन्टरको व्यवस्था गर्ने ।
१८. **विद्यालय भौतिक सुधार कार्यक्रम:** यस कार्यक्रम अर्न्तगत नयाँ कक्षाकोठा निर्माण, विद्यालय भवन निर्माण, कक्षाकोठा/विद्यालय पुर्नस्थापना, विद्यालयको बाहिरी वातावरण सुधार अर्न्तगत (खानेपानीको व्यवस्था, शौचालय तथा घेरावार) छात्राछात्रको लागि छुट्टाछुट्टै शौचालय निर्माण, छात्रा शौचालय निर्माण जस्ता कार्यक्रम रहेका छन् । जिशिकाले रु ३लाख ७५ हजार प्रतिकक्षाकोठा निर्माण, विद्यालय भवन निर्माण क्रमागत रुपमा रु २४ लाख, कक्षाकोठा पुर्नस्थापना प्रति इकाइ रु १ लाख, विद्यालय पुर्नस्थापना रु ५ लाख, विद्यालयको बाहिरी वातावरण तथा छात्रा शौचालय निर्माणको लागि रु २ लाख ५० हजार प्राविधिकको इष्टिमेट अनुसार उपलब्ध गराउने छ । सो कार्यक्रम प्राप्त गर्ने विद्यालयले समयमा गुणस्तरीय निर्माण कार्य सम्पन्न गरी प्राविधिकको रिपोर्ट साथ पेश गर्नुपर्ने छ ।

महिलाहरूका लागि संचालित प्रौढ महिला/गृहिणी विद्यालय विवरण

| क्र.सं. | विद्यालयको नाम | संचालित तह | कैफियत |
|---------|------------------------------------|----------------------|------------------|
| १. | महिला प्रेरणा विद्यालय,सातदोबाटो | प्रा.वि./निमावि/मावि | |
| २ | सिद्धिपुर महिला विद्यालय सिद्धिपुर | प्राथमिक | ०६९/७० मा अनुमति |
| ३ | ललितपुर महिला विद्यालय चापागाउँ | प्रावि | |
| ४ | अनौपचारिक प्रौढ विद्यालय हरिशिद्धि | प्रावि | |
| ५ | सहयोगी अनौपचारिक विद्यालय लामाटार | प्रावि | |
| ६ | समर्पण महिला विद्यालय धापाखेल | प्रावि | |
| ७ | नख्खु कारागार प्रौढ विद्यालय नख्खु | प्रावि/निमावि | |

सामुदायिक विद्यालयमा कार्यरत स्थायी शिक्षकले विद्यालय शिक्षक कितावखानाका सेवा प्राप्त गर्न पेश गर्नु पर्ने कागजातहरू

क) निवृत्तभरण तथा उपदानका लागि पेश गर्नु पर्ने आवश्यक कागजातहरू

- १) शुरु स्थायी नियुक्ति पत्रको प्रमाणित प्रतिलिपि
- २) सरुवा, बढुवा र रमाना सम्बन्धी पत्रका प्रमाणित प्रतिलिपिहरू
- ३) शैक्षिक योग्यता, तालीम र नागरिकताको प्रमाणित प्रतिलिपिहरू
- ४) सेवा अवधिभर असाधारण तथा वेतलवी विदा, अध्ययन विदा लिए नलिएको विद्यालयको पत्र
- ५) सेवा अवधिभर कार्यरत औषधीउपचार लिए नलिएको विद्यालयको पत्र
- ६) बरबुझारथ गरेको पत्र
- ७) विचमा स्थायी सेवा टुटेको या योजना पूर्वको सेवाको हकमा विद्यालय शिक्षक कितावखानाबाट सेवा जोडिएको पत्र ।
- ८) जम्मा सेवा अवधि प्रमाणित गरिएको पत्र वर्ष महिना र दिन समेत खुल्ने गरी
- ९) उपरोक्त विवरणसँग भिड्ने गरी नियमानुसारको नोकरी तथा वैयक्तिक विवरण -सिटरोल) फाराम भरी विद्यालयका प्रधानाध्यापकबाट प्रमाणित गरी शिक्षा नियमावली, २०५९ को दोश्रो संसोधन सहितको अनुसूची १८ बमोजिमको फाराम सहित पेश गर्ने ।
- १०) विद्यालय शिक्षक कितावखानामा तीन प्रति पासपोर्ट साइजको फोटो चाहिने हुनाले सो समेत तयारी अवस्थामा राख्ने ।
- ११) निर्धाति ढाँचामा संचित विदा प्रधानाध्यापक र सम्बन्धित विद्यालय निरीक्षकबाट प्रमाणित प्रति

ख) पारिवारिक निवृत्तभरण तथा पारिवारिक उपदानका लागि पेश गर्नु पर्ने कागजात

(मृतक शिक्षको हकमा उल्लेखित बुँदा नं. क) का अतिरिक्त तपसिलका कागजातहरू समेत पेश गर्नु पर्नेछ ।

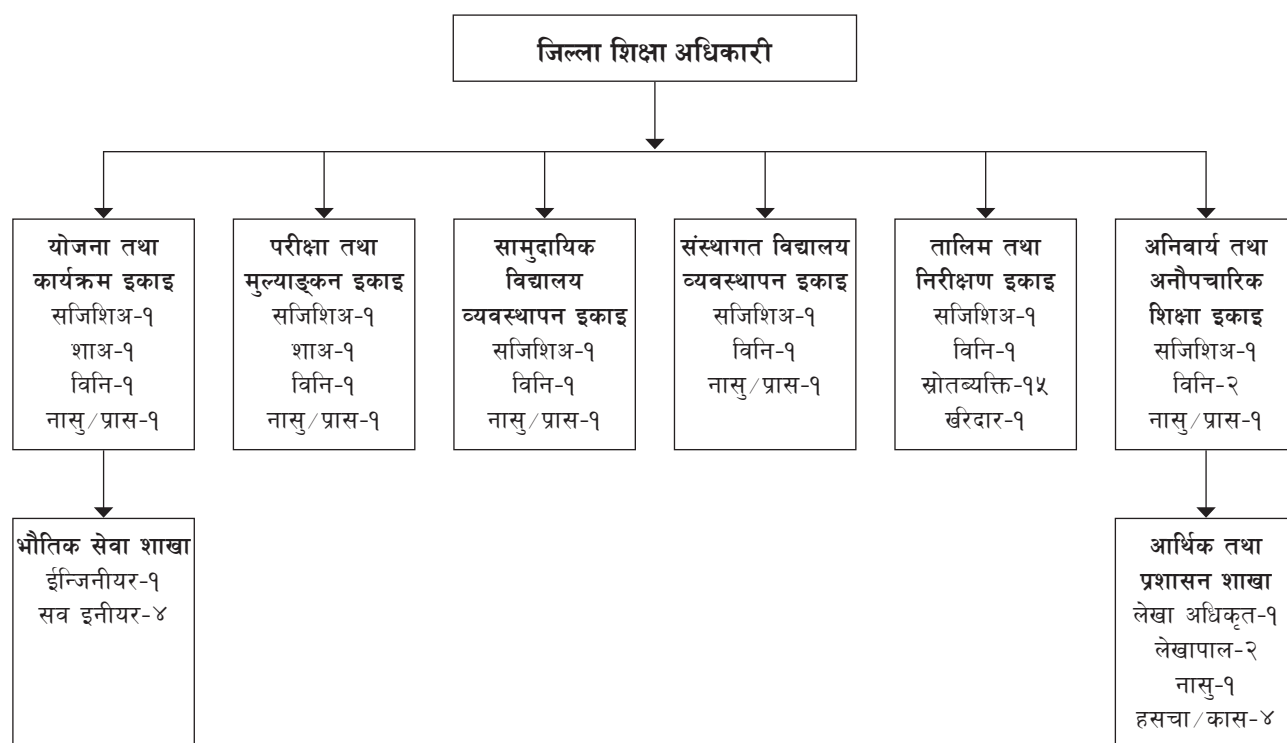
- १) मृत्यु दर्ता प्रमाणपत्रको प्रमाणित प्रतिलिपि
- २) नाता प्रमाणित पत्रको प्रमाणित प्रतिलिपि
- ३) नागरिकता -शिक्षक र हकवाला दुवैको) प्रमाणित प्रतिलिपि

४) कार्यरत अवस्थामा मृत्यु भएको भए विद्यालयबाट मृत्युखाली पत्र

ग) कार्यरत अवस्थामा औषधी उपचार रकम लिन पेश गर्नु पर्ने कागजातहरू

- १) उल्लेखित बुँदा नं. क बमोजिमका कागजातहरू
अस्पताल भर्ना भएको तथा निर्गमन -डिस्चार्ज) पत्र
- २) चिकित्सकको प्रेस्कृप्सन र सक्कल वील भरपाई र सो अनुसारको खर्च कति भएको छ ? सोको जोडजम्मा खुलेको विद्यालयको पत्र
- ३) के कति कारणले निकास दिने हो विद्यालयको सिफारिस पत्र ।

कार्यमूलक संगठन संरचना





जिल्ला शिक्षा कार्यालय, ललितपुर कार्यालयको दिव्यसन्देश

यस जिल्लाको शिक्षा व्यवस्थापन तथा विद्यालय व्यवस्थापन सञ्चालन शैलीलाई सफा र समृद्ध तुल्याउन हाम्रो प्रतिबद्धता रहेको छ । यसका लागि :

- (क) जिल्लातहमा शैक्षिक व्यवस्थापनको एक मात्र वैध र सर्वोच्च संयन्त्र जिल्ला शिक्षा समिति र विद्यालय तहमा यस्तै हैसियतको संयन्त्र शुद्ध अभिभावकहरू सम्मिलित विद्यालय व्यवस्थापन समिति क्रियाशील राख्नु अनिवार्य शर्त हुन् ।
- (ख) अस्थायी/करार प्रावधान अन्तर्गत शिक्षक छनौट कार्यलाई प्रतिस्पर्धी र विश्वसनीय तुल्याउनु तथा कक्षा १ देखि १० सम्मको साविकको परीक्षा प्रणालीमा प्रक्रियागत सुधार गर्नु शैक्षिक गुणस्तरलाई नयाँ उचाइ दिने अचुक कडी हुन् ।
- (ग) विद्यालयहरूमा सम्बन्धित तहको वरिष्ठतम् एवं योग्यतम् शिक्षकहरू मध्येबाट प्रधानाध्यापक नियुक्ति तथा कार्यालयबाट हालसालै जारी गरिएको “३० बुँदे विद्यालय सु-सञ्चालन मापदण्ड” बमोजिम विद्यालय सञ्चालन कार्यहरू वैधानिक स्कूल व्यवस्थापनका आधारशीला हुन् ।
- (घ) संस्थागत विद्यालयका हकमा शिक्षक र कर्मचारी जनशक्तिको नियुक्ति लगायतका सेवा शर्त सहितको विद्यालय सञ्चालन विनियमावली व्यवस्था, विद्यालय व्यवस्थापन समितिको नियमानुसार क्रियाशिलता, कार्यरत शिक्षकहरूलाई नियुक्तिपत्र जारी, शिक्षा नियमावली अनुसार शुल्क निर्धारण जस्ता आधारभूत शर्तहरू नै कानूनसम्मत र जवाफदेही विद्यालयका परिचय हुन् ।
- (ङ) शिक्षक दरवन्दी मिलान, विद्यालयको भौतिक सुविधा विस्तार, अनुदान वितरणमा न्याय एवं औचित्यको मापदण्ड अनुशरण तथा अनावश्यक विद्यालयहरू खारेजी एवं एकीकरण जस्ता विधिहरू नै सरकार र समुदायले विद्यालयमा गरेको लगानी सार्थक रूपमा उपभोग गर्ने व्यावहारिक कदम हुन् ।

तसर्थ, शिक्षा कार्यालयले यस्तो बुझाइमा आधारित भई प्रारम्भ गरेको शैक्षिक सुधारको विशेष अभियानमा सम्पूर्ण राजनीति क्षेत्र, शिक्षक समुदाय, विद्यार्थी वर्ग, सञ्चार जगत् र वृद्धिजीवी वर्गबाट सरोकार, सहभागिता, सहभाव र प्रोत्साहनको विनम्र अपेक्षा गरिन्छ ।

शिवकुमार सापकोटा
जिल्ला शिक्षा अधिकारी